



Schalt-, Panel- und Schranksysteme

Controlled **Power**, Continuous **Energy**

---

[www.nilpapano.com](http://www.nilpapano.com)

# ÜBER UNS

Unser Unternehmen Nilpa Pano A.Ş. wurde 2022 mit dem Ziel gegründet, als Hersteller im Elektrizitätssektor tätig zu werden, in dem wir seit 2003 tätig sind. Der Hauptzweck unserer Marke Nilpa Pano innerhalb unseres Unternehmens ist es, professionelle Lösungen für die Bedürfnisse unserer Kunden in diesem Bereich mit unserer breiten Palette von Plattenprodukten zu bieten, die wir in unserem Werk in Tekirdağ/Ergene herstellen.

Zu unseren Standard- und Spezialprodukten in unserem Produktionsbereich für Nilpa-Pano gehören Modulare Stehende Schalttafel, Wand-Typ Schalttafel, Aussenfeld Schalttafel, Schalttafel Mit Edelstahl, ABS Schalttafel, Bedienfelder, Kabelkanäle, Regler Und Regal-Schrank. Darüber hinaus können auf Anfrage auch spezielle Produktionsplatten hergestellt werden.

Wir stellen die Qualitätsphilosophie in unseren Produktionsprozessen in den Vordergrund und streben eine maximale Kundenzufriedenheit an. In diesem Zusammenhang bieten wir unsere überlegene Produktqualität gemäß den Normen ISO 9001, ISO 14001 und OHSAS 18001 in Übereinstimmung mit Umwelt- und Arbeitsschutzmanagementsystemen an.

Wir bringen unsere Qualität und unsere Geschäftsprozesse jeden Tag auf die nächste Stufe, indem wir unsere Investitionen in Forschung und Entwicklung erhöhen und die technologischen Entwicklungen und Innovationen in der Welt genau verfolgen. Wir legen Wert darauf, unsere Produktionsprozesse im Einklang mit den Erwartungen zu entwickeln, indem wir die Bedürfnisse im Voraus erkennen, das Verständnis von Innovation übernehmen und in unsere Arbeit einbeziehen.

Als Nilpa Pano setzen wir unsere Exportaktivitäten aktiv fort, um auf dem Weltmarkt mitreden zu können. Wir planen, unsere Exportpolitik in vielen verschiedenen Regionen der Welt fortzusetzen und unser Handelsvolumen zu erweitern.

Seit dem Tag unserer Gründung sind wir der langfristige Lösungspartner unserer Kunden und verfolgen das Ziel, die erste Wahl in der Branche zu sein und Dienstleistungen mit Vertrauen zu erbringen.

[www.nilpapano.com](http://www.nilpapano.com)



## AUFTRAG

Unsere Hauptaufgabe besteht darin, unseren Kunden die innovativsten Lösungen auf höchstem Qualitätsniveau zu bieten, indem wir das Ziel verfolgen, in unseren Produktionsprozessen keine Fehler zu machen und die technologischen Entwicklungen in der Welt genau zu verfolgen.



**VIELEN DANK, DASS SIE  
UNS AUSGEWÄHLT HABEN!**

## VISION

Unsere Vision ist es, eine international wettbewerbsfähige, branchenführende, zuverlässige und gefragte Marke im Bereich Elektroschalttafeln zu sein.

# WARUM WIR?



### Große Produktpalette

Wir bieten Ihnen die Möglichkeit, Ihre Bestellungen mit unserer breiten Produktpalette so anzupassen, dass Sie Ihre unterschiedlichen Bedürfnisse von einem Ort aus erfüllen können, und unsere Produkte speziell für Sie entsprechend Ihren Bedürfnissen zu entwickeln.



### Kundenzufriedenheit

Wir liefern Ihre Bestellungen pünktlich und reibungslos aus, ohne Kompromisse bei der Qualität einzugehen, indem wir die Kundenzufriedenheit in den Vordergrund stellen.



### Erfahrenes Personal

Unsere Priorität sind immer unsere Kunden, mit unseren erfahrenen, kompetenten und aufgeschlossenen Mitarbeitern.



### Neueste Technologie

Wir bieten Ihnen die innovativsten Lösungen mit unserem hochmodernen Maschinenpark, den wir durch genaue Verfolgung der technologischen Entwicklungen in der Welt aufgebaut haben.



### Garantili Ürünler

Mit unseren typgeprüften Schalttafeln, die wir nach TS EN IEC 62208:2023 produzieren, unterstützen wir unsere Kunden in unterschiedlichen Anwendungsbereichen.

# INHALT

## N SERIE - MODULARE STEHENDE SCHALTТАFEL

Modulare Stehende Schalttafel mit Grundblatt	1
Modulare Stehende Schalttafel mit Vorhangblatt	2
Modulare Stehende Schalttafel mit Doppeltür	3
Modulare Systemrahmen	4
Modulare Stehende Rahmen mit Grundblatt	5
Modulare Stehende Zählerschalttafel	6

## I SERIE - AUSSENFELD EXTERNE SCHALTТАFEL

Stehender-typ Aussenfeld Schalttafel mit Grundblatt	7
Stehender-typ Aussenfeld Schalttafel mit Vorhangblatt	7
Wand-typ Aussenfeld Schalttafel mit Grundblatt	8
Wand-typ Aussenfeld Schalttafel mit Vorhangblatt	8

## L SERIE - WAND-TYP SCHALTТАFEL

Aufputz Wand-typ Schalttafel mit Grundblatt	9
Aufputz Wand-typ Schalttafel mit Vorhangblatt	10
Halbmodular Wand-typ Schalttafel mit Vorhangblatt	11
Unterputz Wand-typ Schalttafel mit Grundblatt	12
Unterputz Wand-typ Schalttafel mit Vorhangblatt	13
Aufputz Wand-typ Verteilung+Schwachstrom Schalttafel	14
Unterputz Wand-typ Verteilung+Schwachstrom Schalttafel	14

## P SERIE - BEDIENFELDER

Klavier - typ Schalttafel	15
Pult - typ Schalttafel	16
Kiosk - typ Schalttafel	16

## **A SERIE - SPEZIELLE FERTIGUNG SCHALTТАFELN**

Aufzug Schalttafel	17
Bausstelle Schalttafeln	17
Mittelspannung Schalttafeln	18
Villa Schalttafeln	18

## **S SERIE - EDELSTAHL-SCHALTТАFEL-TYPEN**

Schalttafel mit Edelstahl Grundblatt	19
Halbmodulare Stehende Edelstahl Schalttafel mit Grundblatt	19

## **B SERIE - ABS SCHALTТАFEL-TYPEN**

ABS Schalttafel mit Undurchsichtige Abdeckung und Vorhang	20
ABS Schalttafel mit Durchsichtige Abdeckung und Vorhang	20
ABS Schalttafel mit Undurchsichtige Abdeckung	20
ABS Schalttafel mit Durchsichtige Abdeckung	20

## **C SERIE - UNTERPRODUKTE**

Gipfel Lüfter	21
Entlüftungsöffnung	21
Projekttasche	21
Vorhangteil / Grundblatt	22

## **R SERIE - REGLER UND REGAL-SCHRANK**

Regal Schrank	23
Regler	23

## **K SERIE - KABELKANÄLE**

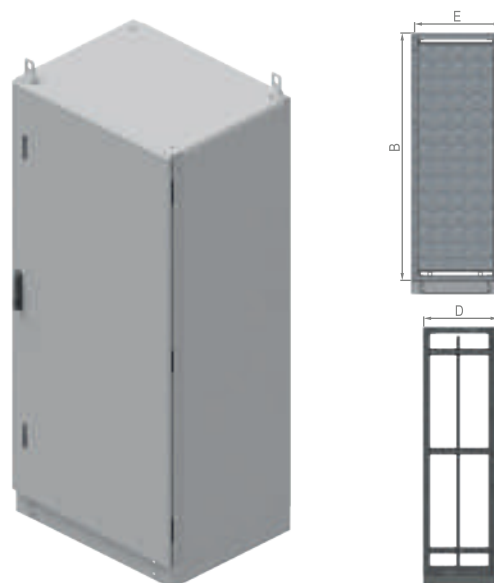
Schwer-typ Kabelkanäle	24
Eckwende Elemente	24
Reduktionen	24

## **UNSER ZERTIFIKATEN**

25

# MODULARE SCHALTAFEL MIT GRUNDBLATT

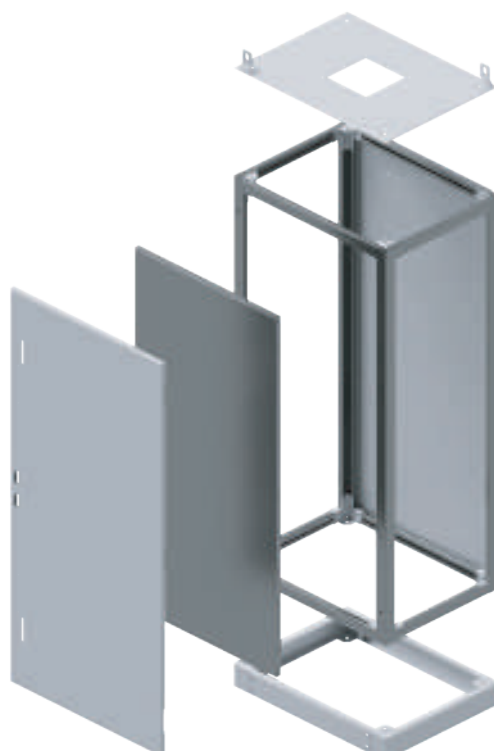
TECHNISCHE DATEN	
Typ	Stehender
Struktur	Modular
Einsatzorte	Industriell
Schutzklasse	IP 55
Farbe	RAL 7035
Farbe Merkmal	Elektrostatisches Pulver
Tiefe	400-600 mm
Breite	400-800 mm
Höhe	1600-2000 mm
Tür	Einzeltür
Auswahl	Grundblatt



- Die Höhenmaße beinhalten den Sockel nicht.
- Benötigte Steckplätze an den Türen wie Luftfilter, Energieanalysatoren und Signale müssen bei der Bestellung angegeben werden.
- Optional kann Glas an den Türen verwendet werden.
- An den Türen kommen Treibstangen-schlösser und verdeckte Scharniere zum Einsatz.
- Die Strukturen der hinteren und seitlichen Abdeckung sind gleich.

- Türöffnungsrichtung kann geändert werden.
- Zum Schutz vor Wasser und Staub wird an der Tür eine Polyurethan-Dichtung verwendet.
- Vorne und hinten werden Türen verwendet.
- Dank des modularen Aufbaus können Schalttafeln nebeneinander reproduziert werden.
- Für preisinformationen wenden sie sich bitte an ihren vertreter.

PRODUKT CODE	BREITE x LÄNGE x TIEFE (cm)	GRUND BLATT (mm)
NP.MD.TS.40*160*40	40 x 160 x 40	348 x 1350
NP.MD.TS.50*160*40	50 x 160 x 40	448 x 1350
NP.MD.TS.60*160*40	60 x 160 x 40	548 x 1350
NP.MD.TS.40*160*50	40 x 160 x 50	348 x 1350
NP.MD.TS.50*160*50	50 x 160 x 50	448 x 1350
NP.MD.TS.60*160*50	60 x 160 x 50	548 x 1350
NP.MD.TS.40*180*40	40 x 180 x 40	348 x 1650
NP.MD.TS.50*180*40	50 x 180 x 40	448 x 1650
NP.MD.TS.60*180*40	60 x 180 x 40	548 x 1650
NP.MD.TS.40*180*50	40 x 180 x 50	348 x 1650
NP.MD.TS.50*180*50	50 x 180 x 50	448 x 1650
NP.MD.TS.60*180*50	60 x 180 x 50	548 x 1650
NP.MD.TS.70*180*50	70 x 180 x 50	648 x 1650
NP.MD.TS.50*200*40	50 x 200 x 40	448 x 1850
NP.MD.TS.60*200*40	60 x 200 x 40	548 x 1850
NP.MD.TS.70*200*40	70 x 200 x 40	648 x 1850
NP.MD.TS.50*200*50	50 x 200 x 50	448 x 1850
NP.MD.TS.60*200*50	60 x 200 x 50	548 x 1850
NP.MD.TS.70*200*50	70 x 200 x 50	648 x 1850
NP.MD.TS.80*200*50	80 x 200 x 50	748 x 1850
NP.MD.TS.70*200*60	70 x 200 x 60	648 x 1850
NP.MD.TS.80*200*60	80 x 200 x 60	748 x 1850

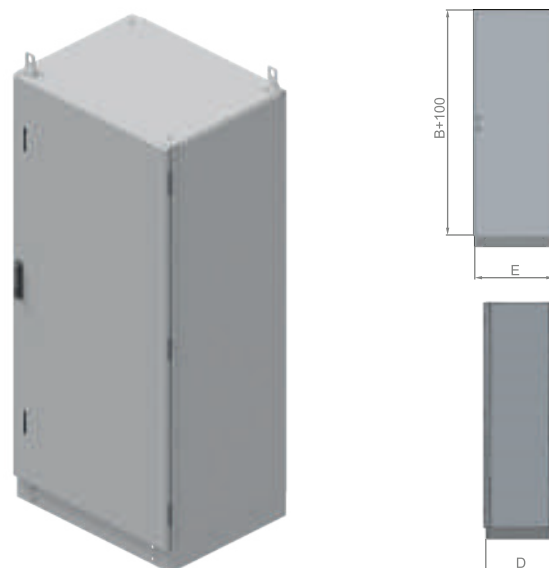




# MODULARE STEHENDE SCHALTAFEL MIT VORHANGBLATT

NILPA

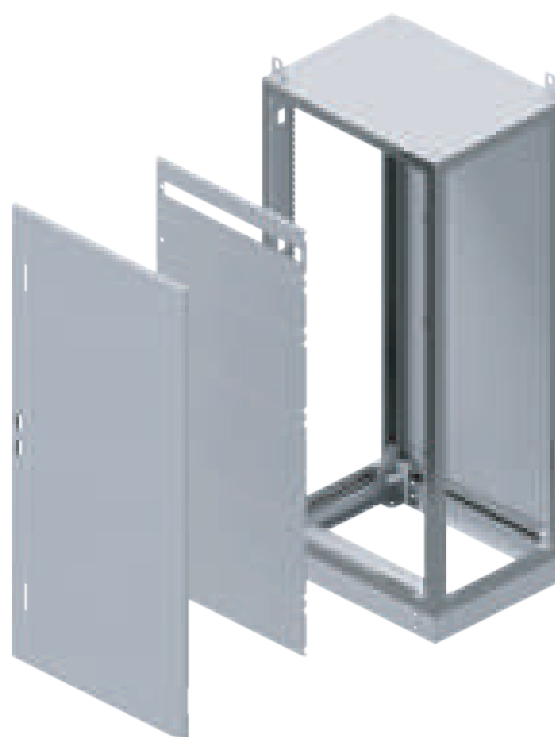
TECHNISCHE DATEN	
Typ	Stehender
Struktur	Modular
Einsatzorte	Industriell
Schutzklasse	IP 55
Farbe	RAL 7035
Farbe Merkmal	Elektrostatisches Pulver
Tiefe	400-600 mm
Breite	400-800 mm
Höhe	1600-2000 mm
Tür	Einzeltür
Auswahl	Grundblatt



- Die Höhenmaße beinhalten den Sockel nicht.
- Benötigte Steckplätze an den Türen wie Luftfilter, Energieanalysatoren und Signale müssen bei der Bestellung angegeben werden.
- Mit dem modularen Scharniervorhangsystem kann die Vorhanginstallation manipuliert werden.
- Vorhangakzente können geändert werden; die Abmessungen des Vorhangs und der inneren Vorhangschlitze sollten bei der Bestellung angegeben werden.

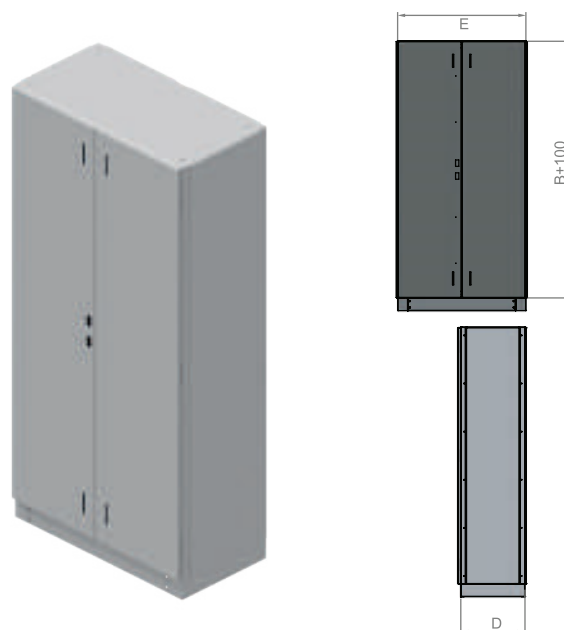
- Die in der Tabelle angegebene Anzahl der Automaten gilt für eine Zeile.
- Türen werden vorne und hinten eingesetzt und können in ihrer Richtung geändert werden.
- Zum Schutz vor Wasser und Staub kommen an den Türen Polyurethan-Dichtungen, Drehstangenschlösser und verdeckte Scharniere zum Einsatz.
- Optional kann Glas an den Türen verwendet werden.
- Dank des modularen Aufbaus können Schalttafeln nebeneinander reproduziert werden.

PRODUKT CODE	BREITE x LÄNGE x TIEFE (cm)	ANZAHL DER AUTOMATEN
NP.MD.PS.40*160*40	40 x 160 x 40	14
NP.MD.PS.50*160*40	50 x 160 x 40	19
NP.MD.PS.60*160*40	60 x 160 x 40	25
NP.MD.PS.40*160*50	40 x 160 x 50	14
NP.MD.PS.50*160*50	50 x 160 x 50	19
NP.MD.PS.60*160*50	60 x 160 x 50	25
NP.MD.PS.40*180*40	40 x 180 x 40	14
NP.MD.PS.50*180*40	50 x 180 x 40	19
NP.MD.PS.60*180*40	60 x 180 x 40	25
NP.MD.PS.40*180*50	40 x 180 x 50	14
NP.MD.PS.50*180*50	50 x 180 x 50	19
NP.MD.PS.60*180*50	60 x 180 x 50	25
NP.MD.PS.70*180*50	70 x 180 x 50	29
NP.MD.PS.50*200*40	50 x 200 x 40	19
NP.MD.PS.60*200*40	60 x 200 x 40	25
NP.MD.PS.70*200*40	70 x 200 x 40	29
NP.MD.PS.50*200*50	50 x 200 x 50	19
NP.MD.PS.60*200*50	60 x 200 x 50	25
NP.MD.PS.70*200*50	70 x 200 x 50	29
NP.MD.PS.80*200*50	80 x 200 x 50	35
NP.MD.PS.70*200*60	70 x 200 x 60	29
NP.MD.PS.80*200*60	80 x 200 x 60	35



# MODULAR STEHENDE SCHALTAFEL MIT DOPPELT UND GRUNDBLATT

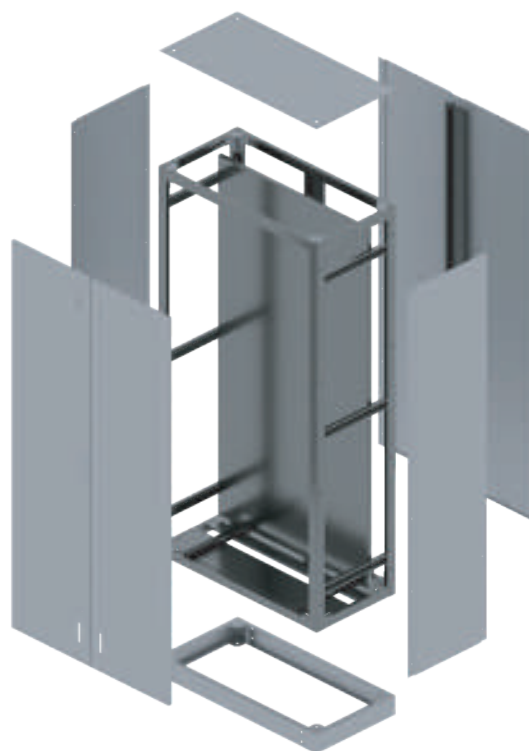
TECHNISCHE DATEN	
Typ	Stehender
Struktur	Modular
Einsatzorte	Industriell
Schutzklasse	IP 55
Farbe	RAL 7035
Farbe Merkmal	Elektrostatisches Pulver
Tiefe	400-500 mm
Breite	1200 mm
Höhe	1600-2000 mm
Tür	Doppeltür
Auswahl	Mit Grundplatte



- Die Höhenmaße beinhalten den Sockel nicht.
- Die Öffnungsrichtung der Tür kann geändert werden.
- Kapılarda ispanyolet kilit ve gizli menteşe kullanılmaktadır.
- Arka ve yan kapakların yapıları aynıdır.
- Benötigte Steckplätze an den Türen wie Luftfilter, Energieanalysatoren und Signale müssen bei der Bestellung angegeben werden.

- Optional kann Glas an den Türen verwendet werden.
- Dank des modularen Aufbaus können Schalttafeln nebeneinander reproduziert werden.
- An der Tür wird eine Polyurethan-Dichtung verwendet, die vor Wasser und Staub schützt.
- Vorne und hinten kommen Türen zum Einsatz.
- Für preisinformationen wenden sie sich bitte an ihren vertreter.

PRODUKT CODE	BREITE x LÄNGE x TIEFE (cm)	GRUND BLATT (mm)
NP.MD.TSÇ.120*160*40	120 x 160 x 40	1048 x 1350
NP.MD.TSÇ.120*180*40	120 x 180 x 40	1048 x 1550
NP.MD.TSÇ.120*200*40	120 x 200 x 40	1048 x 1850
NP.MD.TSÇ.120*160*50	120 x 160 x 50	1048 x 1350
NP.MD.TSÇ.120*180*50	120 x 180 x 50	1048 x 1550
NP.MD.TSÇ.120*200*50	120 x 200 x 50	1048 x 1850

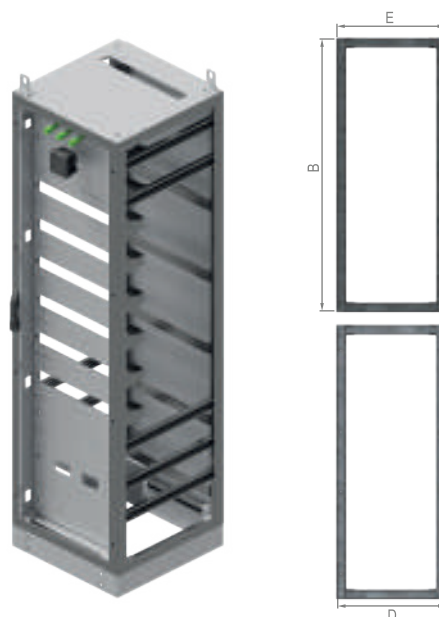




# MODULARE SYSTEM RAHMEN

NILPA

TECHNISCHE DATEN	
Typ	Stehender
Struktur	Modular
Blechdicke	1,5 mm
Werkstoffart	Verzinkt
Tiefe	400 - 600 mm
Breite	400 - 800 mm
Höhe	1600 - 2000 mm



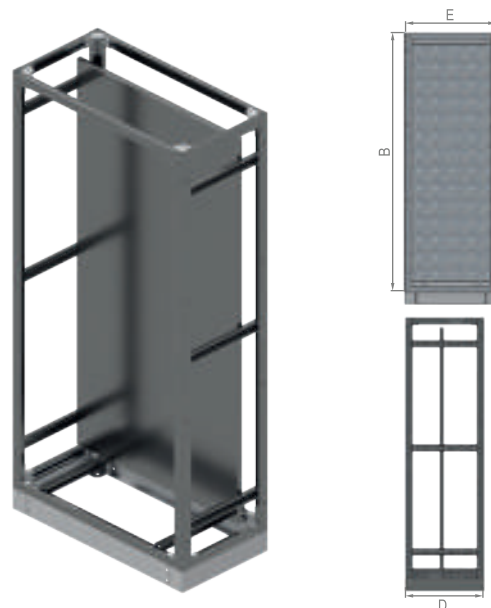
- Die Höhenmaße beinhalten den Sockel nicht.
- Dank der vollmodularen, schweißfreien Struktur können Änderungen an dem Rahmen vorgenommen werden.
- Für preisinformationen wenden sie sich bitte an ihren vertreter.

PRODUKT CODE	BREITE x LÄNGE x TIEFE (cm)
NP.MD.K.40*160*40	40 x 160 x 40
NP.MD.K.50*160*40	50 x 160 x 40
NP.MD.K.60*160*40	60 x 160 x 40
NP.MD.K.40*160*50	40 x 160 x 50
NP.MD.K.50*160*50	50 x 160 x 50
NP.MD.K.60*160*50	60 x 160 x 50
NP.MD.K.40*180*40	40 x 180 x 40
NP.MD.K.50*180*40	50 x 180 x 40
NP.MD.K.60*180*40	60 x 180 x 40
NP.MD.K.40*180*50	40 x 180 x 50
NP.MD.K.50*180*50	50 x 180 x 50
NP.MD.K.60*180*50	60 x 180 x 50
NP.MD.K.70*180*50	70 x 180 x 50
NP.MD.K.50*200*40	50 x 200 x 40
NP.MD.K.60*200*40	60 x 200 x 40
NP.MD.K.70*200*40	70 x 200 x 40
NP.MD.K.50*200*50	50 x 200 x 50
NP.MD.K.60*200*50	60 x 200 x 50
NP.MD.K.70*200*50	70 x 200 x 50
NP.MD.K.80*200*50	80 x 200 x 50
NP.MD.K.70*200*60	70 x 200 x 60
NP.MD.K.80*200*60	80 x 200 x 60



# MODULARE SYSTEM-RAHMEN MIT GRUNDBLATT

TECHNISCHE DATEN	
Typ	Stehender
Struktur	Modular
Blechdicke	1,5 mm
Werkstoffart	Verzinkt
Tiefe	400 - 600 mm
Breite	400 - 800 mm
Höhe	1600 - 2000 mm



- Die Höhenmaße beinhalten den Sockel nicht.
- Dank der vollmodularen, schweißfreien Struktur können Änderungen an dem Rahmen vorgenommen werden.
- Für preisinformationen wenden sie sich bitte an ihren vertreter.

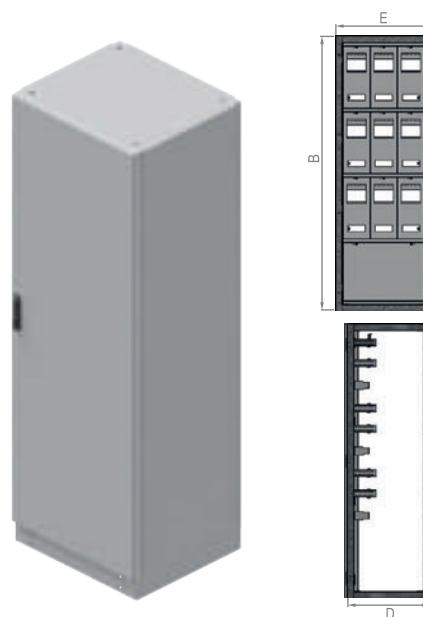
PRODUKT CODE	BREITE x LÄNGE x TIEFE (cm)	GRUND BLATT (mm)
NP.MD.K.TS.40*160*40	40 x 160 x 40	348 x 1450
NP.MD.K.TS.50*160*40	50 x 160 x 40	448 x 1450
NP.MD.K.TS.60*160*40	60 x 160 x 40	548 x 1450
NP.MD.K.TS.40*160*50	40 x 160 x 50	348 x 1450
NP.MD.K.TS.50*160*50	50 x 160 x 50	448 x 1450
NP.MD.K.TS.60*160*50	60 x 160 x 50	548 x 1450
NP.MD.K.TS.40*180*40	40 x 180 x 40	348 x 1650
NP.MD.K.TS.50*180*40	50 x 180 x 40	448 x 1650
NP.MD.K.TS.60*180*40	60 x 180 x 40	548 x 1650
NP.MD.K.TS.40*180*50	40 x 180 x 50	348 x 1650
NP.MD.K.TS.50*180*50	50 x 180 x 50	448 x 1650
NP.MD.K.TS.60*180*50	60 x 180 x 50	548 x 1650
NP.MD.K.TS.70*180*50	70 x 180 x 50	648 x 1650
NP.MD.K.TS.50*200*40	50 x 200 x 40	448 x 1850
NP.MD.K.TS.60*200*40	60 x 200 x 40	548 x 1850
NP.MD.K.TS.70*200*40	70 x 200 x 40	648 x 1850
NP.MD.K.TS.50*200*50	50 x 200 x 50	448 x 1850
NP.MD.K.TS.60*200*50	60 x 200 x 50	548 x 1850
NP.MD.K.TS.70*200*50	70 x 200 x 50	648 x 1850
NP.MD.K.TS.80*200*50	80 x 200 x 50	748 x 1850
NP.MD.K.TS.70*200*60	70 x 200 x 60	648 x 1850
NP.MD.K.TS.80*200*60	80 x 200 x 60	748 x 1850



# MODULARE STEHENDE ZÄHLER-SCHALTAFEL

NILPA

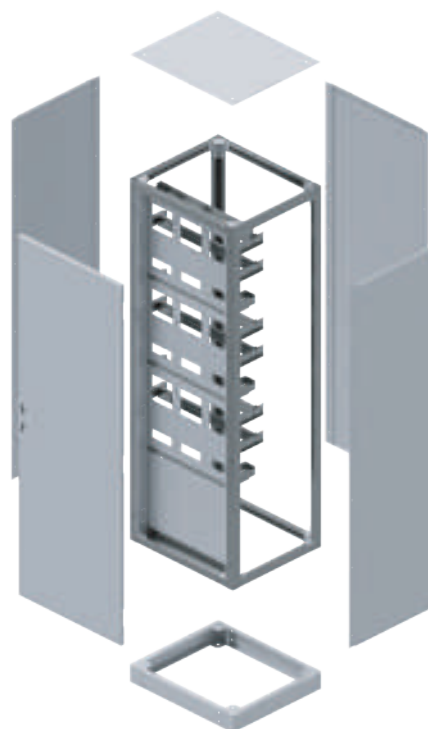
TECHNISCHE DATEN	
Typ	Stehender
Struktur	Halbmodular
Einsatzorte	Industriell
Schutzklasse	IP 55
Farbe	RAL 7035
Farbe Merkmal	Elektrostatisches Pulver
Tiefe	400-500 mm
Breite	400-900 mm
Höhe	1600-2000 mm
Tür	Einzel-Doppeltür
Auswahl	Mit Vorhangblatt



- Die Öffnungsrichtung kann geändert werden.
- An den Türen kommen Drehstängenschlösser und verdeckte Scharniere zum Einsatz.
- Die Strukturen der Rück- und Seiten-abdeckungen sind gleich.
- Benötigte Steckplätze an den Türen wie Luftfilter, Energieanalysatoren und Signale müssen bei der Bestellung angegeben werden.
- Optional kann Glas an den Türen verwendet werden.

- Zählerfächer können auf Anfrage geändert werden.
- Dank des modularen Aufbaus können Schalttafel nebeneinander reproduziert werden.
- Zum Schutz vor Wasser und Staub wird an der Tür eine Polyurethan-Dichtung verwendet.
- Vorne und hinten werden Türen verwendet.
- Für preisinformationen wenden sie sich bitte an ihren vertreter.

PRODUKT CODE	BREITE x LÄNGE x TIEFE (cm)	ANZAHL DER ZÄHLER
NP.MD.SP.40*160*40	40 x 160 x 40	5
NP.MD.SP.50*160*40	50 x 160 x 40	5
NP.MD.SP.60*160*40	60 x 160 x 40	7
NP.MD.SP.40*160*50	40 x 160 x 50	5
NP.MD.SP.50*160*50	50 x 160 x 50	5
NP.MD.SP.60*160*60	60 x 160 x 60	7
NP.MD.SP.40*180*40	40 x 180 x 40	5
NP.MD.SP.50*180*50	50 x 180 x 50	5
NP.MD.SP.60*180*60	60 x 180 x 60	7
NP.MD.SP.40*180*40	40 x 180 x 40	5
NP.MD.SP.50*180*50	50 x 180 x 50	5
NP.MD.SP.60*180*60	60 x 180 x 60	7
NP.MD.SP.40*200*40	40 x 200 x 40	5
NP.MD.SP.50*200*50	50 x 200 x 50	5
NP.MD.SP.60*200*60	60 x 200 x 60	7
NP.MD.SP.40*200*40	40 x 200 x 40	5
NP.MD.SP.50*200*50	50 x 200 x 50	5
NP.MD.SP.60*200*60	60 x 200 x 60	7
NP.MD.SP.90*200*50	90 x 200 x 50	14



# STEHENDE-TYP

## EXTERNE SCHALTAFELN

### Stehende Typ Externe Schalttafel mit Grundblatt

#### TECHNISCHE DATEN

Typ	Halbmodular
Struktur	Externe
Einsatzorte	Industriell
Schutzklasse	IP 65
Farbe	RAL 7035
Farbe Merkmal	Elektrostatisches Pulver
Tiefe	400-500 mm
Breite	600-1000 mm
Höhe	1500-2000 mm
Tür	Einzell-Doppeltür
Auswahl	Mit Grundblatt



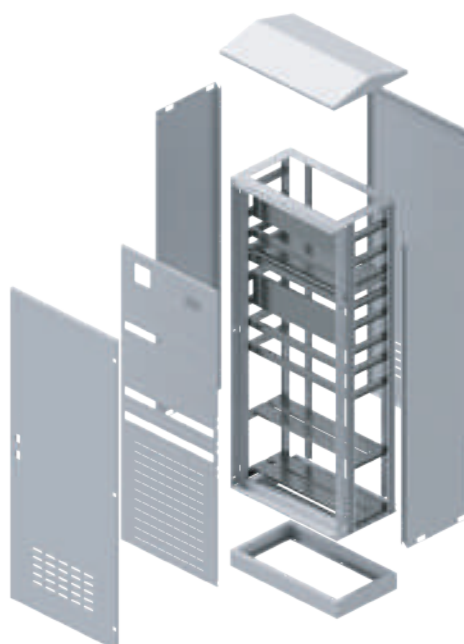
- Die Höhenmaße beinhalten den Sockel nicht.
- Benötigte Steckplätze an den Türen wie Luftfilter, Energieanalysatoren und Signale müssen bei der Bestellung angegeben werden.
- Optional kann Glas an den Türen verwendet werden.
- An den Türen kommen Drehstängenschlösser und verdeckte Scharniere zum Einsatz.

- Die Öffnungsrichtung kann geändert werden.
- Zum Schutz vor Wasser und Staub wird an der Tür eine Polyurethan-Dichtung verwendet.
- Das asymmetrische Dach dient zur Ableitung von Regenwasser aus der Schalttafel.
- Für preisinformationen wenden sie sich bitte an ihren vertreter.

### Stehende Typ Externe Schalttafel mit Vorhangblatt

#### TECHNISCHE DATEN

Typ	Halbmodular
Struktur	Extern
Einsatzorte	Industriell
Schutzklasse	IP 65
Farbe	RAL 7035
Farbe Merkmal	Elektrostatisches Pulver
Tiefe	400-500 mm
Breite	600-900 mm
Höhe	1500-2000 mm
Tür	Einzel-Doppeltür
Auswahl	Mit Vorhangblatt



# WAND-TYP EXTERNE SCHALTAFELN

NILPA

## Wand-Typ Externe Schalttafel mit Grundblatt

### TECHNISCHE DATEN

Typ	Geschweißt
Struktur	Externes
Einsatzorte	Industriell
Schutzklasse	IP 65
Farbe	RAL 7035
Farbe Merkmal	Elektrostatisches Pulver
Tiefe	250-300 mm
Breite	400-900 mm
Höhe	600-1200 mm
Tür	Einzeln-Doppeltür
Auswahl	Mit Grundplatte



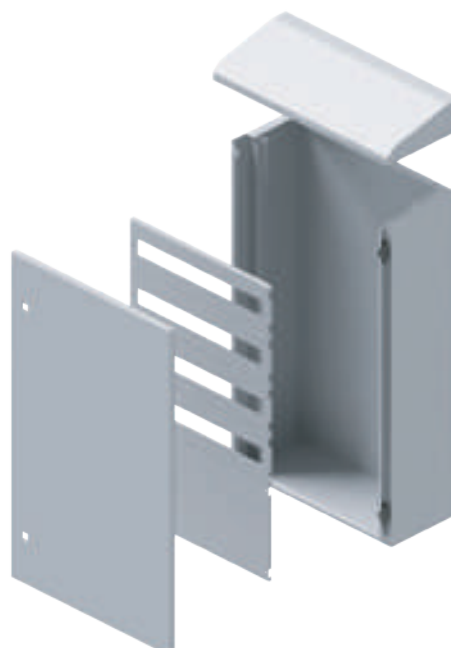
- Benötigte Steckplätze an den Türen wie Luftfilter, Energieanalysatoren und Signale müssen bei der Bestellung angegeben werden.
- Optional kann Glas an den Türen verwendet werden.
- Zum Schutz vor Wasser und Staub wird an der Tür eine Polyurethan-Dichtung verwendet.
- An den Türen kommen Drehstangenschlösser und verdeckte Scharniere zum Einsatz.

- Die Öffnungsrichtung kann geändert werden.
- Um Regenwasser außerhalb des Schalttafel abzuleiten, wird asymmetrisches Dach verwendet.
- Bei Schalttafeln mit Vorhang müssen bei der Bestellung die Vorhang- und Innenschlitzmaße angegeben werden.
- Für preisinformationen wenden sie sich bitte an ihren vertreter.

## Wand-Typ Externe Schalttafel mit Vorhangblatt

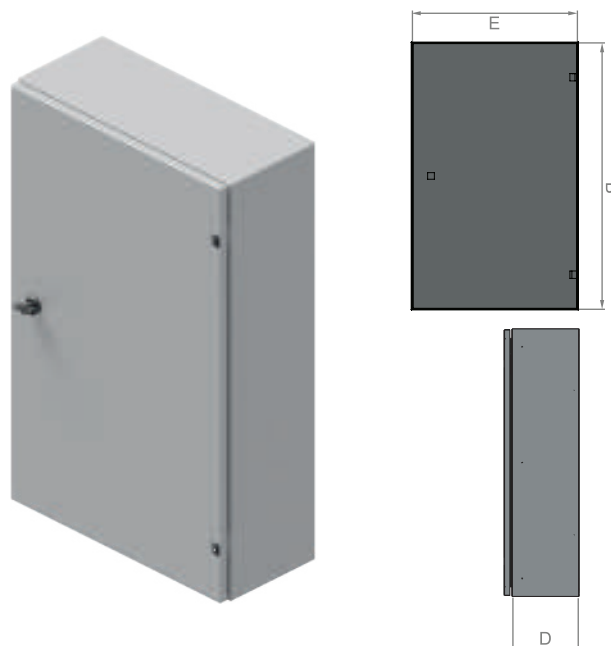
### TECHNISCHE DATEN

Typ	Geschweißt
Struktur	Externes
Einsatzorte	Industriell
Schutzklasse	IP 65
Farbe	RAL 7035
Farbe Merkmal	Elektrostatisches Pulver
Tiefe	200 mm
Breite	400-900 mm
Höhe	600-1200 mm
Tür	Einzeln-Doppeltür
Auswahl	Mit Vorhangblatt



# AUFPUTZ WAND-TYP SCHALTAFEL MIT GRUNDBLATT

TECHNISCHE DATEN	
Typ	Geschweißt
Struktur	Aufputz
Einsatzorte	Industriell
Schutzklasse	IP 55
Farbe	RAL 7035
Farbe Merkmal	Elektrostatisches Pulver
Tiefe	150-300 mm
Breite	300-800 mm
Höhe	400-1000 mm
Tür	Einzel-Doppeltür
Auswahl	Mit Grundplatte



- Benötigte Steckplätze an den Türen wie Luftfilter, Energieanalysatoren und Signale müssen bei der Bestellung angegeben werden.
- Die Öffnungsrichtung kann geändert werden.
- Wandhalterungen können an Schalttafeln verwendet werden, um die Wandmontage zu erleichtern.
- Zum Schutz vor Wasser und Staub wird an der Tür eine Polyurethan-Dichtung verwendet.
- Optional kann Glas an den Türen verwendet werden.
- Für preisinformationen wenden sie sich bitte an ihren vertreter.

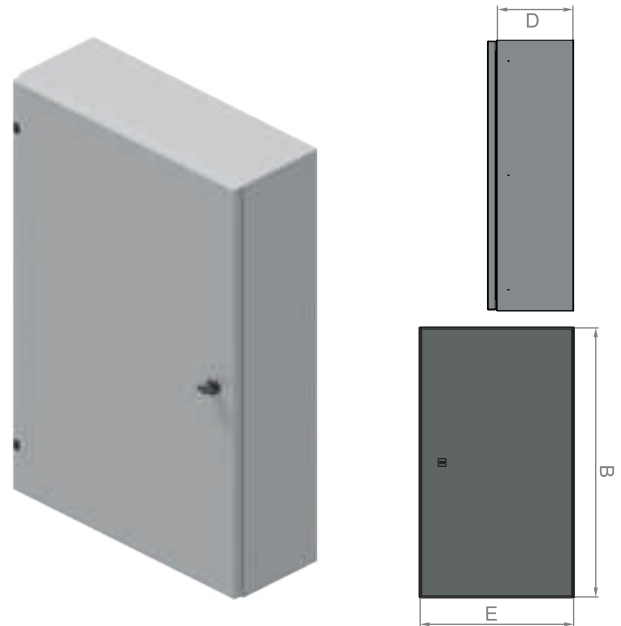




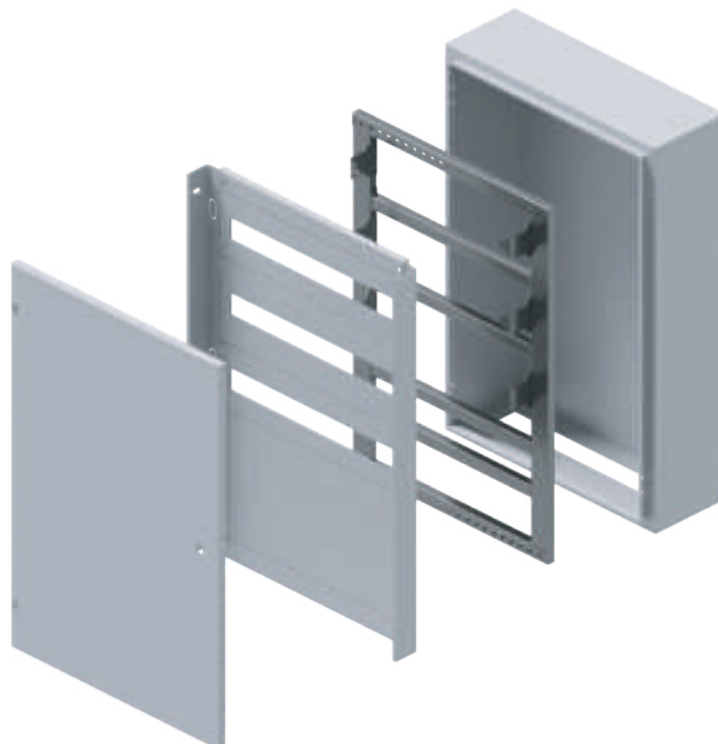
# AUFPUTZ WAND-TYP SCHALTAFEL MIT VORHANGBLATT

NILPA

TECHNISCHE DATEN	
Typ	Modular
Struktur	Aufputz
Einsatzorte	Industriell
Schutzklasse	IP 55
Farbe	RAL 7035
Farbe Merkmal	Elektrostatisches Pulver
Tiefe	150-250 mm
Breite	400-800 mm
Höhe	500-1000 mm
Tür	Einzel-Doppeltür
Auswahl	Mit Vorhangblatt

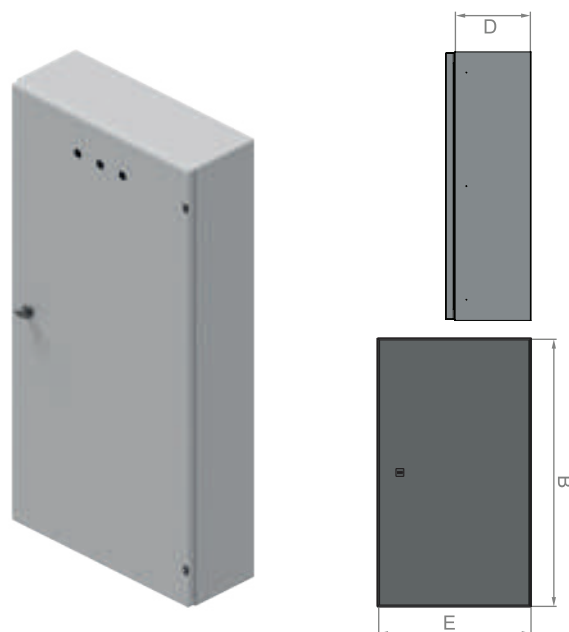


- Vorhangteile können je nach Ihrem Bedarf ausgetauscht werden.
- Bei Schalttafeln mit Vorhang müssen bei der Bestellung die Vorhang- und Innenschlitzmaße angegeben werden.
- An den Türen kommen Schmetterlings-schlösser und verdeckte Scharniere zum Einsatz.
- Optional kann Glas an den Türen verwendet werden.
- Die Öffnungsrichtung kann geändert werden.
- Wandhalterungen können an Schalttafeln verwendet werden, um die Wandmontage zu erleichtern.
- Zum Schutz vor Wasser und Staub wird an der Tür eine Polyurethan-Dichtung verwendet.
- Benötigte Steckplätze an den Türen wie Luftfilter, Energieanalysatoren und Signale müssen bei der Bestellung angegeben werden.
- Für preisinformationen wenden sie sich bitte an ihren vertreter.

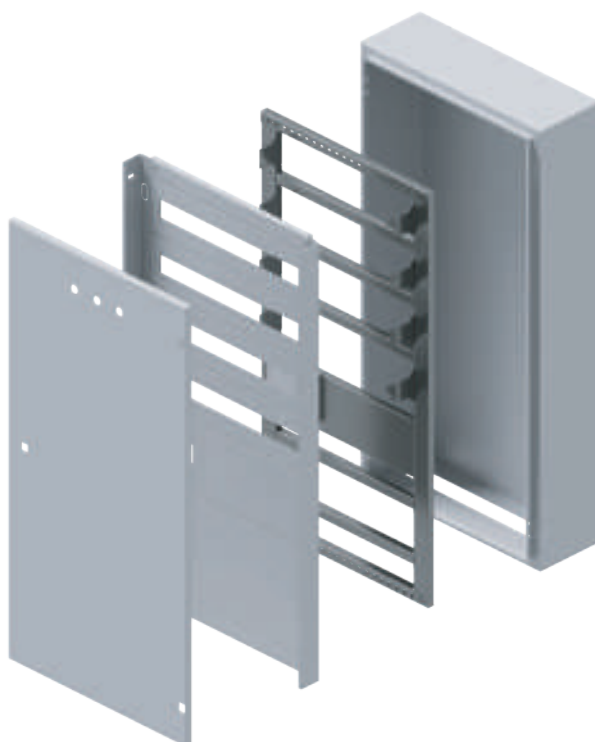


# HALBMODULARE AUFPUTZ WAND-TYP SCHALTAFEL MIT VORHANGBLATT

TECHNISCHE DATEN	
Typ	Geschweißt
Struktur	Aufputz
Einsatzorte	Industriell
Schutzklasse	IP 55
Farbe	RAL 7035
Farbe Merkmal	Elektrostatisches Pulver
Tiefe	150-400 mm
Breite	400-800 mm
Höhe	500-1000 mm
Tür	Einzel-Doppeltür
Auswahl	Mit Vorhangblatt



- Vorhangteile können je nach Ihrem Bedarf ausgetauscht werden, die Maße des Vorhangs und des Innenschlitzes des Vorhangs sind bei der Bestellung anzugeben.
- Benötigte Steckplätze an den Türen wie Luftfilter, Energieanalysatoren und Signale müssen bei der Bestellung angegeben werden.
- An den Türen kommen Schmetterlings-schlösser und verdeckte Scharniere zum Einsatz.
- Wandhalterungen können an Schalttafeln verwendet werden, um die Wandmontage zu erleichtern.
- Optional kann Glas an den Türen verwendet werden. Die Öffnungsrichtung kann geändert werden.
- Zum Schutz vor Wasser und Staub wird an der Tür eine Polyurethan-Dichtung verwendet.
- Es wird eine geschweißte Kabine verwendet.
- Für preisinformationen wenden sie sich bitte an ihren vertreter.

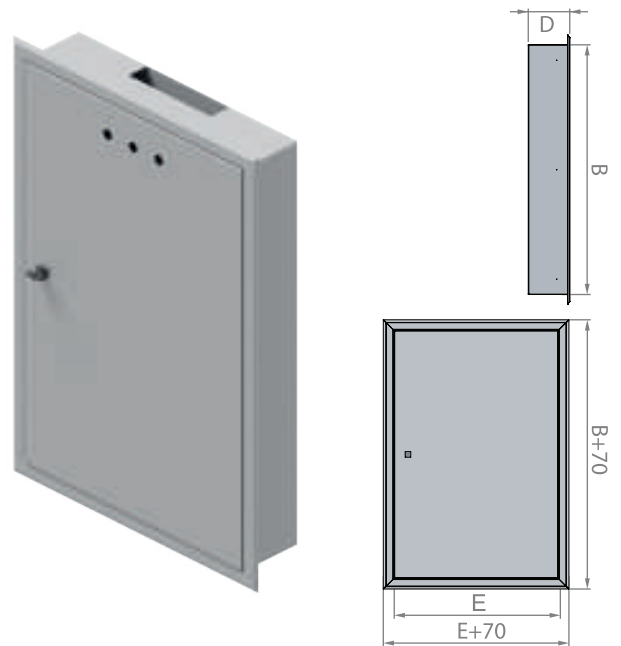


# UNTERPUTZ WAND-TYP

## SCHALTAFEL MIT GRUNDBLATT

NILPA

TECHNISCHE DATEN	
Typ	Geschweißt
Struktur	Aufputz
Einsatzorte	Industriell
Schutzklasse	IP 55
Farbe	RAL 7035
Farbe Merkmal	Elektrostatisches Pulver
Tiefe	100-175 mm
Breite	300-800 mm
Höhe	400-1000 mm
Tür	Einzel- oder Doppeltür
Auswahl	Mit Grundplatte



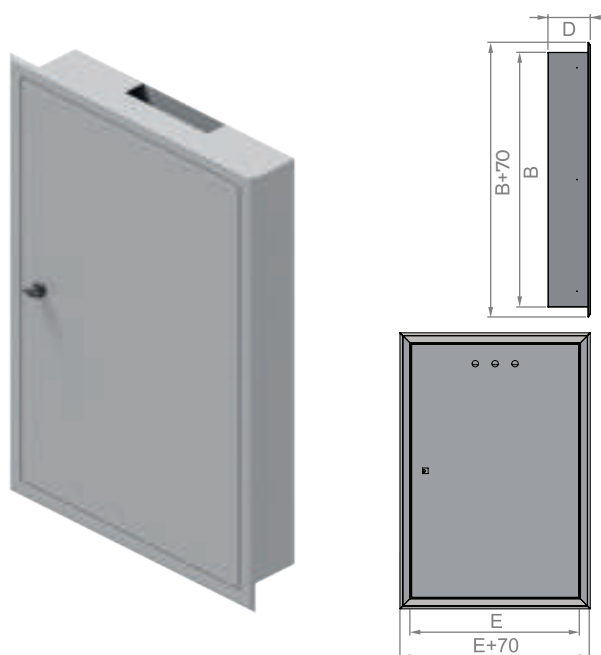
- Benötigte Steckplätze an den Türen wie Luftfilter, Energieanalysatoren und Signale müssen bei der Bestellung angegeben werden.
- Optional kann Glas an den Türen verwendet werden.
- Die Öffnungsrichtung kann geändert werden.

- Zum Schutz vor Wasser und Staub wird an der Tür eine Polyurethan-Dichtung verwendet.
- An den Türen kommen Schmetterlings-schlösser und verdeckte Scharniere zum Einsatz.
- Für preisinformationen wenden sie sich bitte an ihren vertreter.

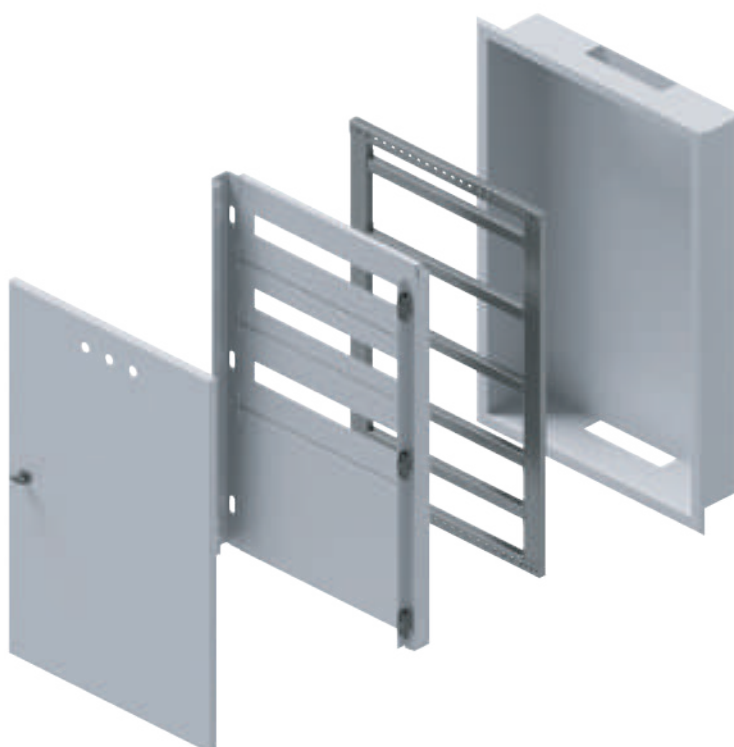


# UNTERPUTZ WAND-TYP SCHALTТАFEL MIT VORHANGBLATT

TECHNISCHE DATEN	
Typ	Geschweißt
Struktur	Unterputz
Einsatzorte	Industriell
Schutzklasse	IP 55
Farbe	RAL 7035
Farbe Merkmal	Elektrostatisches Pulver
Tiefe	100-175 mm
Breite	400-800 mm
Höhe	500-1000 mm
Tür	Einzel-Doppeltür
Auswahl	Mit Vorhangblatt



- Vorhangteile können je nach Ihrem Bedarf ausgetauscht werden.
- An den Türen kommen Schmetterlings- schlösser und verdeckte Scharniere zum Einsatz.
- Benötigte Steckplätze an den Türen wie Luftfilter, Energieanalysatoren und Signale müssen bei der Bestellung angegeben werden.
- Die Öffnungsrichtung kann geändert werden.
- Bei Schalttafeln mit Vorhang müssen bei der Bestellung die Vorhang- und Innenschlitzmaße angegeben werden.
- Zum Schutz vor Wasser und Staub wird an der Tür eine Polyurethan-Dichtung verwendet.
- Für preisinformationen wenden sie sich bitte an ihren vertreter.



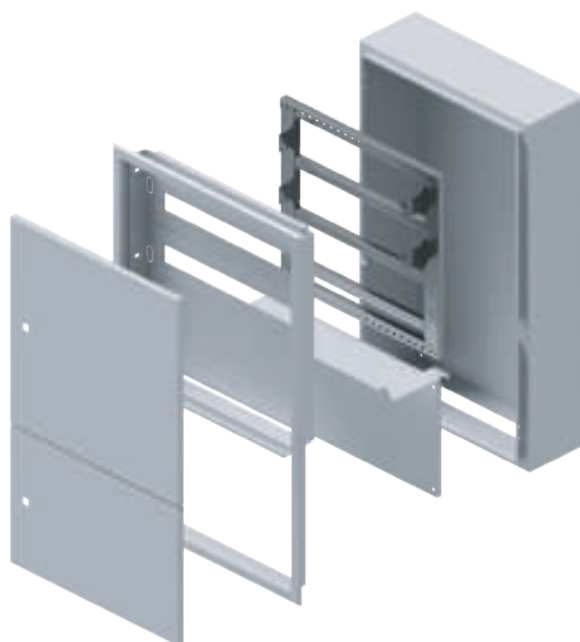
# WAND-TYP VERTEILUNG + SCHWACHSTROM SCHALTТАFELN

NILPA

## Unterputz Verteilung + Schwachstrom Schalttafel

### TECHNISCHE DATEN

Typ	Geschweißt
Struktur	Unterputz
Einsatzorte	Industriell
Schutzklasse	IP 55
Farbe	RAL 7035
Farbe Merkmal	Elektrostatisches Pulver
Tiefe	100-200 mm
Breite	600 mm
Höhe	800-1000 mm
Tür	Untere – obere Abdeckung
Auswahl	Verteilung im oberen Schwacher Strom im unteren



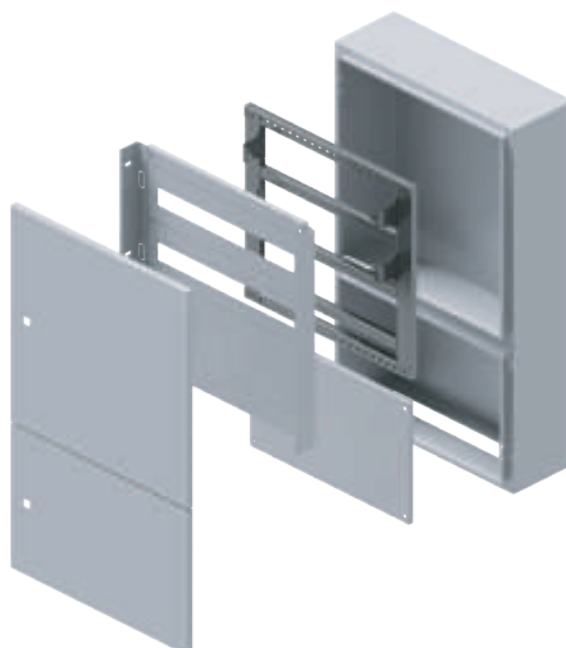
- Benötigte Steckplätze an den Türen wie Luftfilter, Energieanalysatoren und Signale müssen bei der Bestellung angegeben werden.
- Zum Schutz vor Wasser und Staub wird an der Tür eine Polyurethan- Dichtung verwendet.

- Die Öffnungsrichtung kann geändert werden
- Optional kann Glas an den Türen verwendet werden.
- An den Türen kommen Schmetterlings-schlösser und verdeckte Scharniere zum Einsatz.
- Für preisinformationen wenden sie sich bitte an ihren vertreter.

## Aufputz Verteilung + Schwachstrom Schalttafel

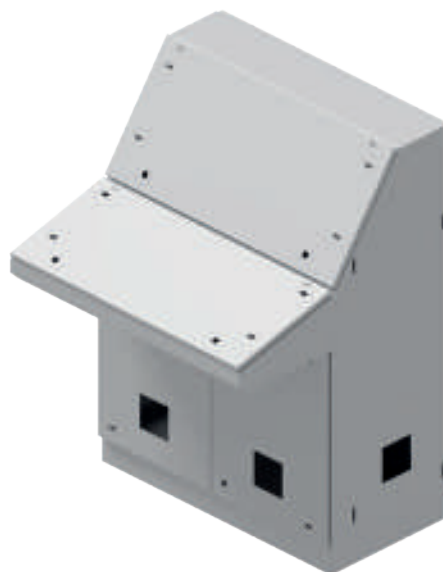
### TECHNISCHE DATEN

Typ	Geschweißt
Struktur	Aufputz
Einsatzorte	Industriell
Schutzklasse	IP 55
Farbe	RAL 7035
Farbe Merkmal	Elektrostatisches Pulver
Tiefe	100-200 mm
Breite	600 mm
Höhe	800-1000 mm
Tür	Untere – obere Abdeckung
Auswahl	Verteilung im oberen Schwacher Strom im unteren



# KLAVIER SCHALTAFEL

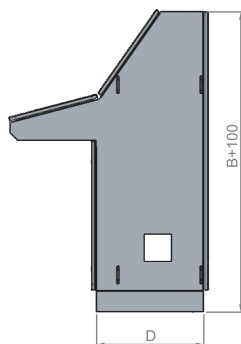
TECHNISCHE DATEN	
Typ	Geschweißt
Struktur	Aufputz
Einsatzorte	Industriell
Schutzklasse	IP 55
Farbe	RAL 7035
Farbe Merkmal	Elektrostatisches Pulver
Tiefe	500 mm
Breite	600-1200 mm
Höhe	1400 mm
Tür	Einzeltür - Doppeltür
Auswahl	Mit Grundplatte



- Benötigte Steckplätze an den Türen wie Luftfilter, Energieanalysatoren und Signale müssen bei der Bestellung angegeben werden.
- Optional kann Glas an den Türen verwendet werden.

- Geeignet für den Einsatz des Doppelgrundblattes.
- Optional können Sie zusätzlich eine zweite Montageplatte bestellen.
- Für preisinformationen wenden sie sich bitte an ihren vertreter.

PRODUKT CODE	BREITE x LÄNGE x TIEFE (cm)
NP.PI.60*140*50	60 x 140 x 50
NP.PI.80*140*50	80 x 140 x 50
NP.PI.100*140*50	100 x 140 x 50
NP.PI.120*140*50	120 x 140 x 50





Pult Schalttafel	
TECHNISCHE DATEN	
Typ	Geschweißt
Struktur	Aufputz
Einsatzorte	Industriell
Schutzklasse	IP 55
Farbe	RAL 7035
Farbe Merkmal	Elektrostatisches Pulver
Tiefe	500 mm
Breite	400-1200 mm
Höhe	1200 mm
Tür	Einzel-Doppeltür
Auswahl	Mit Grundplatte



#### Für Pult Schalttafeln,

- Benötigte Steckplätze an den Türen wie Luftfilter, Energieanalysatoren und Signale müssen bei der Bestellung angegeben werden.
- Optional kann Glas an den Türen verwendet werden.
- Geeignet für den Einsatz des Doppelgrundblattes.
- Optional können Sie zusätzlich eine zweite Montageplatte bestellen.

#### Für Kiosk Schalttafeln,

- Die Tastatur und der Monitorbildschirm können nach Ihren Wünschen geändert werden.
- Es kann ganz nach Ihren Wünschen fahrbar oder feststehend gefertigt werden.
- Für preisinformationen wenden sie sich bitte an ihren vertreter.

Kiosk Schalttafel	
TECHNISCHE DATEN	
Typ	Geschweißt
Struktur	Aufputz
Einsatzorte	Industriell
Schutzklasse	IP 55
Farbe	RAL 7035
Farbe Merkmal	Elektrostatisches Pulver
Tiefe	150-200 mm
Breite	600 mm
Höhe	1400-1500 mm
Tür	Hintere Abdeckung
Auswahl	Mit Grundplatte



# AUFZUG SCHALTТАFELN / FÜßIGE BAUSTELLE SCHALTТАFELN

Aufzug Schalttafeln	
TECHNISCHE DATEN	
Typ	Punktgeschweißt
Struktur	Verteilung Schalttafel
Einsatzorte	Industriell
Schutzklasse	IP 55
Farbe	RAL 7035
Farbe Merkmal	Elektrostatisches Pulver
Tiefe	120 mm
Breite	350 mm
Höhe	450 mm
Tür	Einzeltür
Auswahl	Mit Vorhangblatt



- Füßige Baustelle Schalttafeln, je nach Ihrem Wunsch kann es mit oder ohne Stecker hergestellt werden.
- Für preisinformationen wenden sie sich bitte an ihren vertreter.

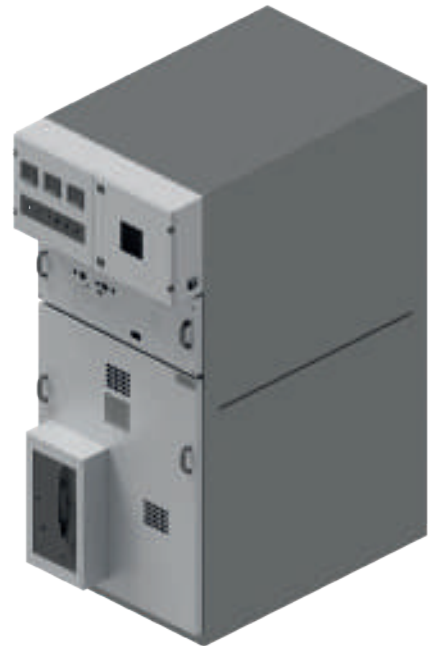
Füßige Baustelle Schalttafeln	
TECHNISCHE DATEN	
Typ	Geschweißt
Struktur	Verteilung Schalttafel
Einsatzorte	Industriell
Schutzklasse	IP 65
Farbe	RAL 7035
Farbe Merkmal	Elektrostatisches Pulver
Tiefe	200-400 mm
Breite	400-900 mm
Höhe	800-1200 mm
Tür	Doppeltür
Auswahl	Mit Grundplatte



## Mittelspannung Schalttafeln

### TECHNISCHE DATEN

Typ	Stehend
Struktur	Modular
Einsatzorte	Industriell
Schutzklasse	IP 55
Farbe	RAL 7035
Farbe Merkmal	Elektrostatisches Pulver
Höhe	1800 mm



- Für preisinformationen wenden sie sich bitte an ihren vertreter.

## Villa Schalttafeln

### TECHNISCHE DATEN

Typ	Geschweißt
Struktur	Modular
Einsatzorte	Industriell
Schutzklasse	IP 65
Farbe	RAL 7035
Farbe Merkmal	Elektrostatisches Pulver
Tür	Doppeltür



# **EDELSTAHL** **SCHALTAFELN**

## **Edelstahl Schalttafel mit Grundblatt**

### **TECHNISCHE DATEN**

Typ	Geschweißt
Struktur	Aufputz
Einsatzorte	Industriell
Schutzklasse	IP 55
Materialtyp	304/316 Qualitäts-Edelstahl
Tür	Einzel- Doppeltür
Auswahl	Mit Grundplatte



- Benötigte Steckplätze an den Türen wie Luftfilter, Energieanalysatoren und Signale müssen bei der Bestellung angegeben werden.
- Die Öffnungsrichtung kann geändert werden.
- An den Türen kommen Schmetterlings-schlösser und verdeckte Scharniere.

- Die Edelstahlqualität muss bei der Bestellung angegeben werden.
- Für preisinformationen wenden sie sich bitte an ihren vertreter.

## **Halbmodulare Stehende** **Edelstahl Schalttafel**

### **TECHNISCHE DATEN**

Typ	Halbmodular
Struktur	Stehender Typ
Einsatzorte	Industriell
Schutzklasse	IP 55
Materialtyp	304 Qualitäts-Edelstahl
Tür	Einzel- Doppeltür
Auswahl	Mit Grundplatte



## SCHALTТАFELN

### ABS Schalttafel mit Undurchsichtigen Türen und Vorhängen

#### TECHNISCHE DATEN

Struktur	Aufputz
Einsatzorte	Industriell
Schutzklasse	IP 65
Materialtyp	ABS
Tür	Einzelntür
Farbe	RAL 7035
Hitzebeständigkeit	-40°C / +80°C



### ABS Schalttafel mit Durchsichtigen Türen und Vorhängen

#### TECHNISCHE DATEN

Struktur	Aufputz
Einsatzorte	Industriell
Schutzklasse	IP 65
Materialtyp	ABS
Tür	Einzelntür
Farbe	RAL 7035
Hitzebeständigkeit	-40°C / +80°C



### ABS Schalttafel mit Undurchsichtigen Türen

#### TECHNISCHE DATEN

Struktur	Aufputz
Einsatzorte	Industriell
Schutzklasse	IP 65
Materialtyp	ABS
Tür	Einzelntür
Farbe	RAL 7035
Hitzebeständigkeit	-40°C / +80°C



### ABS Schalttafel mit Durchsichtigen Türen

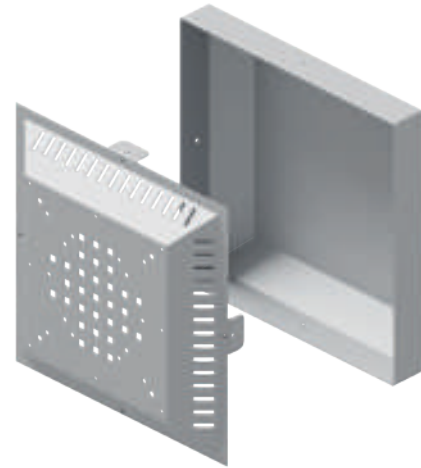
#### TECHNISCHE DATEN

Struktur	Aufputz
Einsatzorte	Industriell
Schutzklasse	IP 65
Materialtyp	ABS
Tür	Einzelntür
Farbe	RAL 7035
Hitzebeständigkeit	-40°C / +80°C



# GIPFEL LÜFTER / ENTLÜFTUNGSÖFFNUNG / PROJEKT TASCHE

Gipfel Lüfter	
TECHNISCHE DATEN	
Struktur	Halbmodular
Einsatzorte	Industriell
Schutzklasse	IP 32
Farbe	RAL 7035
Farbe Merkmal	Elektrostatisches Pulver
Blechdicke	1,5 mm
Materialtyp	DKP
PRODUKT CODE	PRODUKT NAME
FAN	Leeres Lüftermodul
FAN.300	300m <sup>3</sup> LÜFTER
FAN.600	600m <sup>3</sup> LÜFTER
FAN.900	900m <sup>3</sup> LÜFTER



Entlüftungsöffnung	
TECHNISCHE DATEN	
Schutzklasse	IP 54
Farbe	RAL 7035
Materialtyp	Plastik
PRODUKT CODE	PRODUKT NAME
MEN.105*105	105 x 105 ENTLÜFTUNGSÖFFNUNG
MEN.150*150	150 x 150 ENTLÜFTUNGSÖFFNUNG
MEN.250*250	250 x 250 ENTLÜFTUNGSÖFFNUNG
MEN.325*325	325 x 325 ENTLÜFTUNGSÖFFNUNG



Projekt Tasche	
TECHNISCHE DATEN	
Typ	Stehender/ Wand Typ
Einsatzorte	Industriell
Schutzklasse	IP 55
Farbe	Ral 7035
Farbe Merkmal	Elektrostatisches Pulver
Blech Dicke	1 mm
Abmessungen	Optionel
PRODUKT CODE	DIMENSION
PC.1	175 x 200 x 25
PC.2	225 x 230 x 25

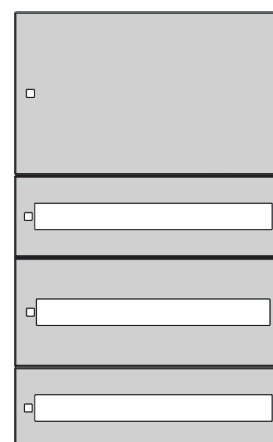




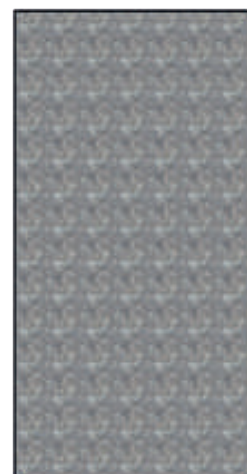
# VORHANGTEIL / GRUNDBLATT

NILPA

Vorhangteil	
TECHNISCHE DATEN	
Typ	Stehender/ Wand-Typ
Einsatzorte	Industriell
Schutzklasse	IP 55
Farbe	Ral 7035
Farbe Merkmal	Elektrostatisches Pulver
Blech Dicke	1 mm
Abmessungen	Optionel



Grundblatt	
TECHNISCHE DATEN	
Typ	Stehender/ Wand-Typ
Struktur	Modular
Einsatzorte	Industriell
Schutzklasse	IP 55
Blech Dicke	1,5 mm
Materialtyp	Verzinkt
Abmessungen	Optionel



- Für preisinformationen wenden sie sich bitte an ihren vertreter.

# REGAL SCHRANK / REGLER

Regal Schrank	
TECHNISCHE DATEN	
Typ	Stehender/ Wand-Typ
Struktur	Modular
Einsatzorte	Industriell
Schutzklasse	IP 55
Farbe Merkmal	Elektrostatisches Pulver
Materialtyp	DKP - Verzinkt
Abmessungen	Optionel



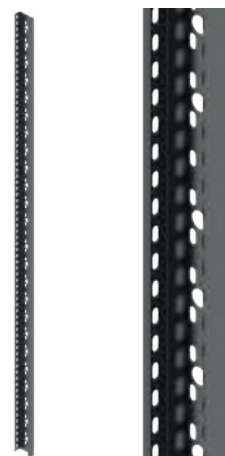
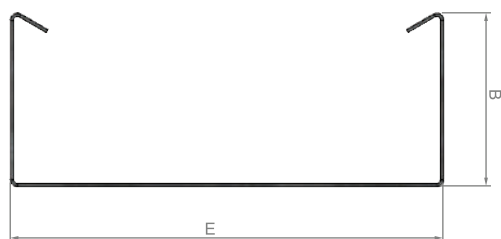
- Es ist als modulares System vorbereitet, das für ein zerlegbares System geeignet ist.
- Die Öffnungsrichtung kann geändert werden.
- Die Produktion erfolgt je nach Bedarf für den Innen- und Außenbereich.

- Um das Gerät vor Überhitzung zu schützen, wird bei der Auswahl des passenden Lüfter-Moduls geholfen.
- Es ist elektrostatisches Pulverlack verwendet.
- Auf der Gehäuseunterseite befindet sich eine gebürstete Kabeleinführung.
- Für preisinformationen wenden sie sich bitte an ihren vertreter.

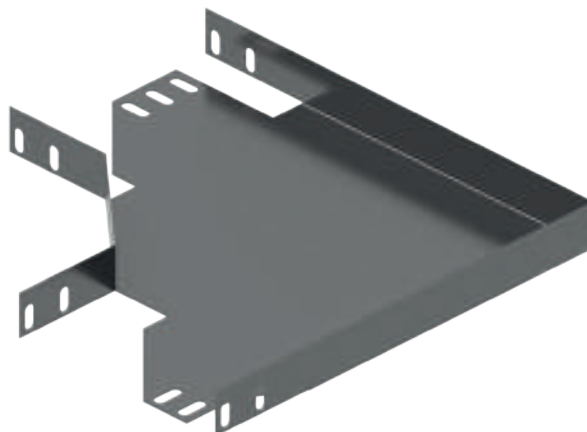
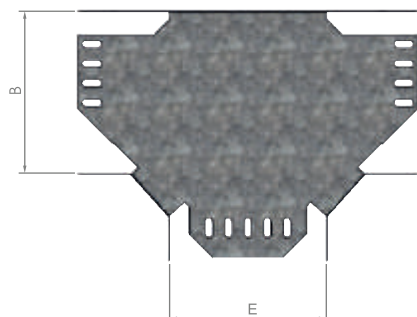
Regler	
TECHNISCHE DATEN	
Typ	Stehender/ Wand-Typ
Struktur	Modular
Einsatzorte	Industriell
Schutzklasse	IP 55
Farbe Merkmal	Elektrostatisches Pulver
Material Typ	DKP - Verzinkt
Abmessungen	Optionel



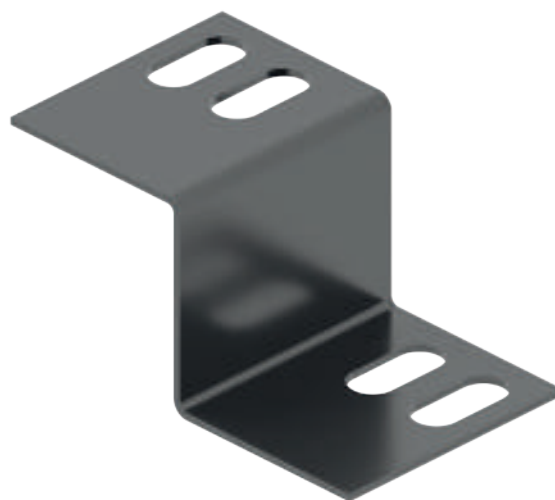
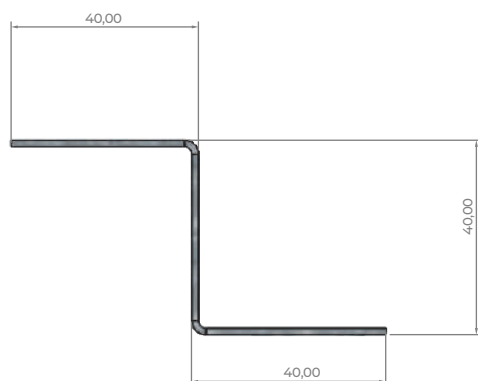
## Schwere-Typ Kabelkanäle



## Eckwende Elemente



## Reduktionen



# UNSERE ZERTIFIKATEN



**TÜRK STANDARDLARI ENSTİTÜSÜ**  
TÜRK STANDARDLARINA UYGUNLUK BELGESİ  
**TURKISH STANDARDS INSTITUTION**  
CERTIFICATE OF CONFORMITY TO TURKISH STANDARDS

**BELGE NUMARASI**  
REFERENCE NUMBER OF LICENCE  
**BELGENİN İLK VERİŞİ TARİHİ**  
DATE OF FIRST ISSUE OF LICENCE  
**BELGENİN SON GEÇERLİLİK TARİHİ**  
LICENCE VALID UNTIL  
**BELGE SAHİBİ KURULUŞUN ADI**  
NAME OF THE LICENCE HOLDER  
**BELGE SAHİBİ KURULUŞUN ADRESİ**  
ADDRESS OF THE LICENCE HOLDER  
**ÜRETİM YERİ ADI**  
NAME OF THE MANUFACTURING PLACE  
**ÜRETİM YERİ ADRESİ**  
ADDRESS OF THE MANUFACTURING PLACE  
**İPTAL EDİLEN BELGE NUMARASI (Varsa)**  
INDICATION OF SUPPRESSED LICENCE (if any)  
**TESCİLLİ TİCARİ MARKASI**  
REGISTERED TRADE MARK  
**İLGİLİ TÜRK STANDARDI**  
RELATED TURKISH STANDARD  
**BELGE KAPSAMI**  
SCOPE OF LICENCE

0411380-TSE-0102  
07.05.2025  
07.05.2028  
NİLPA PANO SANAYİ TİCARET ANONİM ŞİRKETİ  
SAĞLIK MAH. SOĞUKSU CAD. INTEGRAL ENDÜSTRİ NO:1 A  
ERGENE TEKRİDAĞ/TÜRKİYE  
NİLPA PANO SANAYİ TİCARET ANONİM ŞİRKETİ  
SAĞLIK MAHALLESİ SOĞUKSU CADDESİNO:1A (ERGENE/TEKRİDAĞ  
TEKRİDAĞ / TÜRKİYE  
0411380-TSE-0101  
Nİlpe elektrik pano sistemleri  
TS EN IEC 62208 / 08.11.2023



**BOŞ MAHAZALAR**  
MODEL: HARİCİ DİKLİ TIP ADP PANO  
METAL ZEMİNE SABİTLENEN İP54 BİNA DIŞI IK 10 KORUMA DERECELİ  
BOYUTLAR: GENİŞLİK/YÜKSEKLİK/DERİNLİK, 300mm/1200mm/300mm (dahil) den, 900mm/2050mm/800mm  
(dahile) kadar  
MODEL: HARİCİ DİKLİ TIP TAVALI MCC PANO  
METAL ZEMİNE SABİTLENEN İP54 BİNA DIŞI IK 10 KORUMA DERECELİ  
BOYUTLAR: GENİŞLİK/YÜKSEKLİK/DERİNLİK, 300mm/1200mm/300mm (dahil) den, 900mm/2050mm/800mm  
(dahile) kadar

**e-imza ile signed**  
30.10.2025  
Belgelendirme Merkezi Başkanı Adına  
AKDOĞAN BULUT  
İSTANBUL BELGELENDİRME MÜDÜRÜ V.

<https://www.belgelendirme.org.tr/BelgeBelgelendirme.aspx?Tarih=0411380-TSE-0102> 1/3



**TÜRK STANDARDLARI ENSTİTÜSÜ**  
TÜRK STANDARDLARINA UYGUNLUK BELGESİ  
**TURKISH STANDARDS INSTITUTION**  
CERTIFICATE OF CONFORMITY TO TURKISH STANDARDS

**BELGE NUMARASI**  
REFERENCE NUMBER OF LICENCE  
**BELGENİN İLK VERİŞİ TARİHİ**  
DATE OF FIRST ISSUE OF LICENCE  
**BELGENİN SON GEÇERLİLİK TARİHİ**  
LICENCE VALID UNTIL  
**BELGE SAHİBİ KURULUŞUN ADI**  
NAME OF THE LICENCE HOLDER  
**BELGE SAHİBİ KURULUŞUN ADRESİ**  
ADDRESS OF THE LICENCE HOLDER  
**ÜRETİM YERİ ADI**  
NAME OF THE MANUFACTURING PLACE  
**ÜRETİM YERİ ADRESİ**  
ADDRESS OF THE MANUFACTURING PLACE  
**İPTAL EDİLEN BELGE NUMARASI (Varsa)**  
INDICATION OF SUPPRESSED LICENCE (if any)  
**TESCİLLİ TİCARİ MARKASI**  
REGISTERED TRADE MARK  
**İLGİLİ TÜRK STANDARDI**  
RELATED TURKISH STANDARD  
**BELGE KAPSAMI**  
SCOPE OF LICENCE

0411380-TSE-0102(nolu belge devam) : NİLPA PANO SANAYİ TİCARET ANONİM ŞİRKETİ  
İLGİLİ TÜRK STANDARDI(RELATED TURKISH STANDARD) TS EN IEC 62208 / 08.11.2023  
MODEL: HARİCİ DİKLİ TIP SİYAH PANO  
METAL ZEMİNE SABİTLENEN İP54 BİNA DIŞI IK 10 KORUMA DERECELİ  
BOYUTLAR: GENİŞLİK/YÜKSEKLİK/DERİNLİK, 300mm/1200mm/300mm (dahil) den, 900mm/2050mm/800mm  
(dahile) kadar  
MODEL: DAHLİ DİKLİ TIP ADP PANO  
METAL ZEMİNE SABİTLENEN İP54 BİNA İÇİ IK 10 KORUMA DERECELİ  
BOYUTLAR: GENİŞLİK/YÜKSEKLİK/DERİNLİK, 300mm/1200mm/300mm (dahil) den, 900mm/2050mm/800mm  
(dahile) kadar  
MODEL: DAHLİ DİKLİ TIP TAVALI MCC PANO  
METAL ZEMİNE SABİTLENEN İP54 BİNA İÇİ IK 10 KORUMA DERECELİ  
BOYUTLAR: GENİŞLİK/YÜKSEKLİK/DERİNLİK, 300mm/1200mm/300mm (dahil) den, 900mm/2050mm/800mm  
(dahile) kadar  
MODEL: DAHLİ DİKLİ TIP SİYAH PANO  
METAL ZEMİNE SABİTLENEN İP54 BİNA İÇİ IK 10 KORUMA DERECELİ  
BOYUTLAR: GENİŞLİK/YÜKSEKLİK/DERİNLİK, 300mm/1200mm/300mm (dahil) den, 900mm/2050mm/800mm  
(dahile) kadar  
MODEL: PERDE SACLİ TABLO SİVA ALTI  
METAL DUVARA SABİTLENEN İP54 BİNA İÇİ IK 10 KORUMA DERECELİ  
BOYUTLAR: GENİŞLİK/YÜKSEKLİK/DERİNLİK, 150mm/200mm/100mm (dahil) den, 650mm/1050mm/160mm  
(dahile) kadar  
MODEL: PERDE SACLİ TABLO SİVA ÜSTÜ  
METAL DUVARA SABİTLENEN İP54 BİNA İÇİ IK 10 KORUMA DERECELİ  
BOYUTLAR: GENİŞLİK/YÜKSEKLİK/DERİNLİK, 150mm/200mm/100mm (dahil) den, 650mm/1050mm/160mm  
(dahile) kadar  
MODEL: TAVALI MCC TABLO SİVA ALTI  
METAL DUVARA SABİTLENEN İP54 BİNA İÇİ IK 10 KORUMA DERECELİ  
BOYUTLAR: GENİŞLİK/YÜKSEKLİK/DERİNLİK, 150mm/200mm/100mm (dahil) den, 650mm/1050mm/200mm  
(dahile) kadar  
MODEL: TAVALI MCC TABLO SİVA ÜSTÜ  
METAL DUVARA SABİTLENEN İP54 BİNA İÇİ IK 10 KORUMA DERECELİ  
BOYUTLAR: GENİŞLİK/YÜKSEKLİK/DERİNLİK, 150mm/200mm/100mm (dahil) den, 650mm/1050mm/200mm  
(dahile) kadar  
MODEL: PİYANO PANO



**BOŞ MAHAZALAR**  
MODEL: HARİCİ DİKLİ TIP SİYAH PANO  
METAL ZEMİNE SABİTLENEN İP54 BİNA İÇİ IK 10 KORUMA DERECELİ  
BOYUTLAR: GENİŞLİK/YÜKSEKLİK/DERİNLİK, 300mm/1200mm/300mm (dahil) den, 900mm/2050mm/800mm  
(dahile) kadar  
MODEL: DAHLİ DİKLİ TIP ADP PANO  
METAL ZEMİNE SABİTLENEN İP54 BİNA İÇİ IK 10 KORUMA DERECELİ  
BOYUTLAR: GENİŞLİK/YÜKSEKLİK/DERİNLİK, 300mm/1200mm/300mm (dahil) den, 900mm/2050mm/800mm  
(dahile) kadar  
MODEL: DAHLİ DİKLİ TIP TAVALI MCC PANO  
METAL ZEMİNE SABİTLENEN İP54 BİNA İÇİ IK 10 KORUMA DERECELİ  
BOYUTLAR: GENİŞLİK/YÜKSEKLİK/DERİNLİK, 300mm/1200mm/300mm (dahil) den, 900mm/2050mm/800mm  
(dahile) kadar  
MODEL: DAHLİ DİKLİ TIP SİYAH PANO  
METAL ZEMİNE SABİTLENEN İP54 BİNA İÇİ IK 10 KORUMA DERECELİ  
BOYUTLAR: GENİŞLİK/YÜKSEKLİK/DERİNLİK, 300mm/1200mm/300mm (dahil) den, 900mm/2050mm/800mm  
(dahile) kadar  
MODEL: PERDE SACLİ TABLO SİVA ALTI  
METAL DUVARA SABİTLENEN İP54 BİNA İÇİ IK 10 KORUMA DERECELİ  
BOYUTLAR: GENİŞLİK/YÜKSEKLİK/DERİNLİK, 150mm/200mm/100mm (dahil) den, 650mm/1050mm/160mm  
(dahile) kadar  
MODEL: PERDE SACLİ TABLO SİVA ÜSTÜ  
METAL DUVARA SABİTLENEN İP54 BİNA İÇİ IK 10 KORUMA DERECELİ  
BOYUTLAR: GENİŞLİK/YÜKSEKLİK/DERİNLİK, 150mm/200mm/100mm (dahil) den, 650mm/1050mm/160mm  
(dahile) kadar  
MODEL: TAVALI MCC TABLO SİVA ALTI  
METAL DUVARA SABİTLENEN İP54 BİNA İÇİ IK 10 KORUMA DERECELİ  
BOYUTLAR: GENİŞLİK/YÜKSEKLİK/DERİNLİK, 150mm/200mm/100mm (dahil) den, 650mm/1050mm/200mm  
(dahile) kadar  
MODEL: TAVALI MCC TABLO SİVA ÜSTÜ  
METAL DUVARA SABİTLENEN İP54 BİNA İÇİ IK 10 KORUMA DERECELİ  
BOYUTLAR: GENİŞLİK/YÜKSEKLİK/DERİNLİK, 150mm/200mm/100mm (dahil) den, 650mm/1050mm/200mm  
(dahile) kadar  
MODEL: PİYANO PANO

**e-imza ile signed**  
30.10.2025  
Belgelendirme Merkezi Başkanı Adına  
AKDOĞAN BULUT  
İSTANBUL BELGELENDİRME MÜDÜRÜ V.

<https://www.belgelendirme.org.tr/BelgeBelgelendirme.aspx?Tarih=0411380-TSE-0102> 2/3



**TÜRK STANDARDLARI ENSTİTÜSÜ**  
TÜRK STANDARDLARINA UYGUNLUK BELGESİ  
**TURKISH STANDARDS INSTITUTION**  
CERTIFICATE OF CONFORMITY TO TURKISH STANDARDS

**BELGE NUMARASI**  
REFERENCE NUMBER OF LICENCE  
**BELGENİN İLK VERİŞİ TARİHİ**  
DATE OF FIRST ISSUE OF LICENCE  
**BELGENİN SON GEÇERLİLİK TARİHİ**  
LICENCE VALID UNTIL  
**BELGE SAHİBİ KURULUŞUN ADI**  
NAME OF THE LICENCE HOLDER  
**BELGE SAHİBİ KURULUŞUN ADRESİ**  
ADDRESS OF THE LICENCE HOLDER  
**ÜRETİM YERİ ADI**  
NAME OF THE MANUFACTURING PLACE  
**ÜRETİM YERİ ADRESİ**  
ADDRESS OF THE MANUFACTURING PLACE  
**İPTAL EDİLEN BELGE NUMARASI (Varsa)**  
INDICATION OF SUPPRESSED LICENCE (if any)  
**TESCİLLİ TİCARİ MARKASI**  
REGISTERED TRADE MARK  
**İLGİLİ TÜRK STANDARDI**  
RELATED TURKISH STANDARD  
**BELGE KAPSAMI**  
SCOPE OF LICENCE

0411380-TSE-0102(nolu belge devam) : NİLPA PANO SANAYİ TİCARET ANONİM ŞİRKETİ  
İLGİLİ TÜRK STANDARDI(RELATED TURKISH STANDARD) TS EN IEC 62208 / 08.11.2023  
METAL DUVARA SABİTLENEN İP2X BİNA DIŞI IK10 KORUMA DERECELİ  
BOYUTLAR: GENİŞLİK/YÜKSEKLİK/DERİNLİK, 500mm/500mm/200mm (dahil) den, 1000mm/1000mm/300mm  
(dahile) kadar  
MODEL: HARİCİ PERDE SACLİ TABLO  
METAL DUVARA SABİTLENEN İP66 BİNA DIŞI IK10 KORUMA DERECELİ  
BOYUTLAR: GENİŞLİK/YÜKSEKLİK/DERİNLİK, 500mm/500mm/200mm (dahil) den, 500mm/500mm/200mm  
(dahile) kadar  
MODEL: HARİCİ TABLO TAVALI MCC TABLO  
METAL DUVARA SABİTLENEN İP66 BİNA DIŞI IK10 KORUMA DERECELİ  
BOYUTLAR: GENİŞLİK/YÜKSEKLİK/DERİNLİK, 500mm/500mm/200mm (dahil) den, 500mm/500mm/200mm  
(dahile) kadar  
Not: Bu belge elektrik donanımı bulunan Alçak Gerilim Anahtarlar ve Kontrol Ünitesi standartları olan TS EN IEC  
61439-2 Standardı belgesi yerine kullanılmaz.



**BOŞ MAHAZALAR**  
MODEL: HARİCİ PERDE SACLİ TABLO  
METAL DUVARA SABİTLENEN İP66 BİNA DIŞI IK10 KORUMA DERECELİ  
BOYUTLAR: GENİŞLİK/YÜKSEKLİK/DERİNLİK, 500mm/500mm/200mm (dahil) den, 500mm/500mm/200mm  
(dahile) kadar  
MODEL: HARİCİ TABLO TAVALI MCC TABLO  
METAL DUVARA SABİTLENEN İP66 BİNA DIŞI IK10 KORUMA DERECELİ  
BOYUTLAR: GENİŞLİK/YÜKSEKLİK/DERİNLİK, 500mm/500mm/200mm (dahil) den, 500mm/500mm/200mm  
(dahile) kadar  
Not: Bu belge elektrik donanımı bulunan Alçak Gerilim Anahtarlar ve Kontrol Ünitesi standartları olan TS EN IEC  
61439-2 Standardı belgesi yerine kullanılmaz.

**e-imza ile signed**  
30.10.2025  
Belgelendirme Merkezi Başkanı Adına  
AKDOĞAN BULUT  
İSTANBUL BELGELENDİRME MÜDÜRÜ V.

<https://www.belgelendirme.org.tr/BelgeBelgelendirme.aspx?Tarih=0411380-TSE-0102> 3/3



**TEST LABORATUVARI LTD. ŞTİ.**

**TEST SERTİFİKASI / TEST CERTIFICATE**

**No** : C-23-2610-R0  
**Müşteri** : NİLAS ÇELİK SANAYİ TİCARET ANONİM ŞİRKETİ  
**İmalatçı** : NİLAS ÇELİK SANAYİ TİCARET ANONİM ŞİRKETİ  
**Ürün Tanımı** : BOŞ MAHAZALAR  
**Teknik Veri** : IP4X, IP66, IK10  
**Test Standardı** : TS EN IEC 62208-2023  
**Konu** : TEST SONUCU (OLUMLU)  
**Uygulanan Test(ler)** : İşaretleme, Statik Yükler, Kaldırma Düzeni, Mekanik Çarpma, Metal Ek Parçaların Eksemleri Yüzerinin Doğrulaması, Die Mekanik Darbelere Karşı Koruma, Koruma Derecesi, Yalıtılan Malzemelerin Doğrulaması, Sınıf I Malzemenin Açıkta Kalan Belken Parçaları ile Korozyon Deneyi Anzamide Etkin Topraklı Sürükülme, Mor Ötesi İğmave Karşı Dayanıklılık Deneyi (UV), Korozyon Karşı Dayanıklılık, Isıl Güç Kaybı Yetenegi  
**Test Rapor Numarası** : 23-2610-R0-N0-1  
**Sertifika Tarihi** : 09.01.2023  
**Deney Sorumlusu** : CEM AKDOĞAN  
**Bölüm Müdürü** : ATA GÜVİ ADILANI  
**QR Kodu** : 

**TEST SERTİFİKASI / TEST CERTIFICATE**

**No** : C-23-2610-R0  
**Müşteri** : NİLAS ÇELİK SANAYİ TİCARET ANONİM ŞİRKETİ  
**İmalatçı** : NİLAS ÇELİK SANAYİ TİCARET ANONİM ŞİRKETİ  
**Ürün Tanımı** : BOŞ MAHAZALAR  
**Teknik Veri** : IP4X, IP66, IK10  
**Test Standardı** : TS EN IEC 62208-2023  
**Konu** : TEST SONUCU (OLUMLU)  
**Uygulanan Test(ler)** : İşaretleme, Statik Yükler, Kaldırma Düzeni, Mekanik Çarpma, Metal Ek Parçaların Eksemleri Yüzerinin Doğrulaması, Die Mekanik Darbelere Karşı Koruma, Koruma Derecesi, Yalıtılan Malzemelerin Doğrulaması, Sınıf I Malzemenin Açıkta Kalan Belken Parçaları ile Korozyon Deneyi Anzamide Etkin Topraklı Sürükülme, Mor Ötesi İğmave Karşı Dayanıklılık Deneyi (UV), Korozyon Karşı Dayanıklılık, Isıl Güç Kaybı Yetenegi  
**Test Rapor Numarası** : 23-2610-R0-N0-1  
**Sertifika Tarihi** : 09.01.2023  
**Deney Sorumlusu** : CEM AKDOĞAN  
**Bölüm Müdürü** : ATA GÜVİ ADILANI  
**QR Kodu** : 

**www.lvt.com.tr**

**FRT.88 / Rev01 / 1019**

**Sarıy Modern Konağı Sarıy San. Bld. 4. Cad. No: 8 K.Kazan - Ankara - TÜRKİYE**  
Tel : +90 312 818 13 27 - 36 - Fax : +90 312 818 13 27 - e-mail : info@lvt.com.tr





# UNSERE ZERTIFIKATEN

**UYGUNLUK BEYANI ONAY SERTİFİKASI**  
DECLARATION OF CONFORMITY APPROVAL CERTIFICATE

**Belirli Gerilim Sınırları İçin Tasarlanan**  
**Elektrikli Ekipman ile İlgili Yönetmelik - 2014/35/AB**  
The Low Voltage Directive - 2014/35/EU

Belge Numarası / Certificate Number : CE 24-0005-02R2  
Kuruluşun Adı / Name of Company : NİLPA PANO SANAYİ TİCARET ANONİM ŞİRKETİ  
Kuruluşun Adresi / Address of Company : SAĞLIK MAH. BOĞUKSULU CAD. INTEGRAL ENDÜSTRİ BLOK NO:1A ERGENE / TEKİRDAĞ  
Üretim Yeri Adı / Name of Manufacture : NİLPA PANO SANAYİ TİCARET ANONİM ŞİRKETİ  
Üretim Yeri Adresi / Address of Manufacture : SAĞLIK MAH. BOĞUKSULU CAD. INTEGRAL ENDÜSTRİ BLOK NO:1A ERGENE / TEKİRDAĞ  
Ürün Tanımı / Product Description : AG ANAHTARLAMA DÜZENİ VE KONTROL DÜZENİ PANOLARI  
Ticari Marka / Trade Mark : LOW-VOLTAGE SWITCHGEAR AND CONTROLGEAR ASSEMBLIES  
Model / Model : NİLPA ELEKTRİK PANO SİSTEMLERİ  
İlgili Yönetmelik(ler) / Relevant Directive(s) : 2014/35/AB BELİRLİ GERİLİM SINIRLARI İÇİN TASARLANAN ELEKTRİK EKİPMAN İLE İLGİLİ YÖNETMELİK  
İlgili Standart(ler) / Relevant Standard(s) : TS EN IEC 61439-1:2001/AC:2020/AC:2024 IEC 61439-1:2020/EN:2023 TS EN IEC 61439-2:2021 IEC 61439-2:2020  
Rapor Numarası / Report Number : 23-0611-ROK-1  
İlk Belgelendirme Tarihi / First Certification Date : 11.01.2024  
Yeni Yayın Tarihi / New Issue Date : 14.10.2025  
Geçerlilik Tarihi / Validity Date : 13.10.2026

QR kodu kullanarak belge geçerliliğini kontrol edebilirsiniz.  
(You can check the validity of the certificate by using QR code.)

14.10.2025  
Ata Gürül ARSLANLI  
Genel Müdür

LVT TEST LABORATUVARLARI LTD. ŞTİ. Saray Modern Kuvvetler San. Sit. 4. Cad. No:9 Saray-Kızıgazi/ANKARA-TM-0312 813 11 25-36 www.lvt.com.tr - info@lvt.com.tr

**Lvt** **CE**

**UYGUNLUK BEYANI ONAY SERTİFİKASI**  
DECLARATION OF CONFORMITY APPROVAL CERTIFICATE

**Belirli Gerilim Sınırları İçin Tasarlanan**  
**Elektrikli Ekipman ile İlgili Yönetmelik - 2014/35/AB**  
The Low Voltage Directive - 2014/35/EU

Belge Numarası / Certificate Number : CE 24-0005-01R2  
Kuruluşun Adı / Name of Company : NİLPA PANO SANAYİ TİCARET ANONİM ŞİRKETİ  
Kuruluşun Adresi / Address of Company : SAĞLIK MAH. BOĞUKSULU CAD. INTEGRAL ENDÜSTRİ BLOK NO:1A ERGENE / TEKİRDAĞ  
Üretim Yeri Adı / Name of Manufacture : NİLPA PANO SANAYİ TİCARET ANONİM ŞİRKETİ  
Üretim Yeri Adresi / Address of Manufacture : SAĞLIK MAH. BOĞUKSULU CAD. INTEGRAL ENDÜSTRİ BLOK NO:1A ERGENE / TEKİRDAĞ  
Ürün Tanımı / Product Description : Dİ-İLİ ve H-ARIZ TİPİ BOŞ MAHAFAZALAR  
Ticari Marka / Trade Mark : INTERNAL AND EXTERNAL TYPE EMPTY ENCLOSURES  
Model / Model : NİLPA ELEKTRİK PANO SİSTEMLERİ  
İlgili Yönetmelik(ler) / Relevant Directive(s) : 2014/35/AB BELİRLİ GERİLİM SINIRLARI İÇİN TASARLANAN ELEKTRİK EKİPMAN İLE İLGİLİ YÖNETMELİK  
İlgili Standart(ler) / Relevant Standard(s) : TS EN IEC 62208:2023  
Rapor Numarası / Report Number : 23-2810-RO-11-1  
İlk Belgelendirme Tarihi / First Certification Date : 11.01.2024  
Yeni Yayın Tarihi / New Issue Date : 14.10.2025  
Geçerlilik Tarihi / Validity Date : 13.10.2026

QR kodu kullanarak belge geçerliliğini kontrol edebilirsiniz.  
(You can check the validity of the certificate by using QR code.)

14.10.2025  
Ata Gürül ARSLANLI  
Genel Müdür

LVT TEST LABORATUVARLARI LTD. ŞTİ. Saray Modern Kuvvetler San. Sit. 4. Cad. No:9 Saray-Kızıgazi/ANKARA-TM-0312 813 11 25-36 www.lvt.com.tr - info@lvt.com.tr

**Lvt** **CE**

**KIOSCERT CERTIFICATE**

Bu Sertifikat / This Certificate

**NİLPA PANO SANAYİ TİCARET ANONİM ŞİRKETİ**

Firmasının / Ofisinin Adresi / Address of the Company : Sağlık Mah. Soğuksulu Cad. Integral Endüstri No:1 A Ergene / Tekirdağ / Türkiye

Adreslerinde bulunan tesisleri KIOSCERT Belgelendirme tarafından denetlenmiş ve Kalite Yönetim Sistemini / The facilities at the addresses have been audited by KIOSCERT and Quality Management System

**ISO 9001:2015**

Sertifikasyon şartları kapsamında uygulanmakta olduğu görülmüştür.  
It has been observed that the conditions are applied with in the following scope

**Belgelendirme Kapsamı / Certification Scope**  
ELEKTRİK ANA DAĞITIM PANOLARI, BOŞ MAHAFAZALAR, TALİ PANOLARI MONTAJ, İMALATI VE SATIŞI  
INSTALLATION OF ELECTRICAL MAIN DISTRIBUTION PANELS, EMPTY ENCLOSURES SECONDARY PANELS, MANUFACTURE AND SALE

Teknik Alan / Technical Area : IAF Koşuliyatı Code: 19

Sertifika Numarası : QMS-25-0402-NIL  
Sertifika İlk Yayın Tarihi : 04.02.2025  
Sertifika İlk İnceleme Tarihi : 04.02.2025  
Sertifika Yeniden İnceleme Tarihi : 03.02.2026  
Sertifika Güncelleme Tarihi : 03.02.2026  
Sertifika Revizyon No ve Tarihi : 01 / 22.10.2025  
Sertifika Yeniden İnceleme Tarihi : 03.02.2026  
Sertifika Periyodu / Validity Date

**KIOSCERT** **IAS** **IAF**

**KIOSCERT CERTIFICATION SERVICES LIMITED**  
24 Brooklands London, England N11 1BL  
Phone: +44 20 8588 1165  
Web: www.kioscert.co.uk E-mail: info@kioscert.co.uk  
Company Registered in England and Wales with Company Number 14289313

**TEST SERTİFİKASI**  
**TEST CERTIFICATE**

No : C-24-510-R0  
Müşteri : NİLAS ÇELİK SANAYİ TİCARET ANONİM ŞİRKETİ  
İmalatçı : NİLAS ÇELİK SANAYİ TİCARET ANONİM ŞİRKETİ  
Numune Tanımı : ALÇAK GERİLİM ANAHTARLAMA VE KONTROL DÜZENİ  
Marka : NİLPA ELEKTRİK PANO SİSTEMLERİ  
Teknik Veriler : 60 kA / 300 ms  
Test Standardı : IEC TR 61841:2014  
Konu : TEST SONUCU (OLUMLU)  
Uygulanan Test(ler) : İç Ark Deneyi  
Test Rapor Numarası : 24-510-R0-NI-1  
Sertifika Tarihi : 28.05.2025

Deney Sorumlusu : ÇETİNKÖKÜK  
Bölüm Müdürü : Ata Gürül ARSLANLI

QR kodu kullanarak belge geçerliliğini kontrol edebilirsiniz.  
(You can check the validity of the certificate by using QR code.)

28.05.2025

**Lvt**



**ÜRÜN BELGESİ / PRODUCT CERTIFICATE**

**Belge Numarası** 261-1-62208/R2

**Kuruluşun Adı / Firma Adı** NILPA PANO SANAYİ TİCARET A.Ş.

**Kuruluşun Adresi** SAĞLIK MAH. SOĞUKSU CAD. İNTEGRAL ENDÜSTRİ NO:1A ERGENİ/TEKİRDAĞ

**Kuruluşun Üretim Yeri Adı** NILPA PANO SANAYİ TİCARET A.Ş.

**Kuruluşun Üretim Yeri Adresi** SAĞLIK MAH. SOĞUKSU CAD. İNTEGRAL ENDÜSTRİ NO:1A ERGENİ/TEKİRDAĞ

**Tescilli Ticari Marka** NILPA ELEKTRİK PANO SİSTEMLERİ

**İlgili Standart** TS EN IEC 62208-2023 - Bay Mahfazalar - Akık Gerilim Anahatırına ve Kontrol Sistemine İliş - Genel Kurallar  
IEC 62208-2023 - Enrgy enclosures for low-voltage switchgear and controlgear assemblies - General requirements

**İlk Belgelendirme Tarihi** 20.05.2024

**Yeni Yayın Tarihi** 14.10.2025

**Belgenin Son Geçerlilik Tarihi** 13.10.2028

**Belge Kapsamı**

**HARİCİ DİKLİ TİP ADP PANO**

- Metal / Zeminle Sabitlenen / Bina Dış / IP41 / IK 10
- Numune Boyutları (h x w x d): 2050 mm x 800 mm x 800 mm'e kadar
- İki Güç Kaybı: 1000W (2050mm x 800mm x 800mm için)
- Panonun Sac Kalınlığı (Metal) (mm): LULUSOYLAR / Karkas Sac 1,5 mm Galvanizli /ç Tavkiyeler 1,5 mm, Galvanizli On Kapak 1,5 mm, DKP Yan Arka Kapaklar 1 mm DKP/Perde Sacları 1 mm DKP/Çelik 1mm DKP
- Kilitlenme Sistemi Marka - Model: ATOS Adet Isıyapıcı Kilit (1 Adet)
- Boya Çözeltimi: AKZO NOBEL / Elektrostatik Polyester Toz Boya / RAL 7035 - 70e120 Miron (Çip Çeşne Polyester)
- Panonun Soğutma Tipi: Doğal
- Mahfazaya Montaj Şekli: Koyunak
- Çıvata Çözeltimi: NORM / Galvanizli - Çelik
- MP10 Çıvata B8
- MP15 Çıvata B8
- MP12 Çıvata B8
- Montaj: ATOS / Galvanizli Çelik (3 Adet)

(Belge Kapsamının Dışında Sıralı Sayfada)

**QR Kodu**

**Karekod kullanılarak belge doğruluğu kontrol edilebilir.**

14.10 / 2025  
Ata GÜNGÖR, BAŞLI  
Genel Müdür

UTTEST LABORATUVARLARI LTD. ŞTİ. - www.uttest.com.tr - info@uttest.com.tr

Belge geçerli periyodu 3 yıl olup belgenin geçerliliği firmamız UTTEST ailesi belgelendirme şartlarına uyumuna ve ya da en az bir ay önceki güncellenen belgenin geçerliliğine bağlıdır. TÜRKAK (Ulusal Akademi Akademi) Forumu (IAF) Karşılıklı Tanınma Anlaşması (MLA) ile imzalanmıştır.

The validity period is 3 years and validity of the document depends on the accuracy of surveillance audit to be held at least once a year and compliance of UT product certification provisions of the company. TÜRKAK has signed International Accreditation Forum (IAF) and Mutual Recognition Arrangement (MLA).

**Lvt**

**ÜRÜN BELGESİ / PRODUCT CERTIFICATE**

**Belge Kapsamı** NILPA PANO SANAYİ TİCARET A.Ş.  
(261-1-62208/R2 numaralı belge devamı)

**HARİCİ DİKLİ TİP TAVALI MCD PANO**

- Metal / Zeminle Sabitlenen / Bina Dış / IP54 / IK 10
- Numune Boyutları (h x w x d): 2050 mm x 800 mm x 800 mm'e kadar
- İki Güç Kaybı: 1000W (2050mm x 800mm x 800mm için)
- Panonun Sac Kalınlığı (Metal) (mm): LULUSOYLAR / Karkas Sac 1,5 mm Galvanizli /ç Tavkiyeler 1,5 mm, Galvanizli On Kapak 1,5 mm, DKP Yan Arka Kapaklar 1 mm DKP/Perde Sacları 1 mm DKP/Çelik 1mm DKP
- Kilitlenme Sistemi Marka - Model: ATOS Adet Isıyapıcı Kilit (1 Adet)
- Boya Çözeltimi: AKZO NOBEL / Elektrostatik Polyester Toz Boya / RAL 7035 - 70e120 Miron (Çip Çeşne Polyester)
- Panonun Soğutma Tipi: Doğal
- Mahfazaya Montaj Şekli: Koyunak
- Çıvata Çözeltimi: NORM / Galvanizli - Çelik
- MP10 Çıvata B8
- MP15 Çıvata B8
- MP12 Çıvata B8
- Montaj: ATOS / Galvanizli Çelik (3 Adet)

**HARİCİ DİKLİ TİP SAYAÇ PANO**

- Metal / Zeminle Sabitlenen / Bina Dış / IP41 / IK 10
- Numune Boyutları (h x w x d): 2050 mm x 800 mm x 800 mm'e kadar
- İki Güç Kaybı: 1000W (2050mm x 800mm x 800mm için)
- Panonun Sac Kalınlığı (Metal) (mm): LULUSOYLAR / Karkas Sac 1,5 mm Galvanizli /ç Tavkiyeler 1,5 mm, Galvanizli On Kapak 1,5 mm, DKP Yan Arka Kapaklar 1 mm DKP/Perde Sacları 1 mm DKP/Çelik 1mm DKP
- Kilitlenme Sistemi Marka - Model: ATOS Adet Isıyapıcı Kilit (1 Adet)
- Boya Çözeltimi: AKZO NOBEL / Elektrostatik Polyester Toz Boya / RAL 7035 - 70e120 Miron (Çip Çeşne Polyester)
- Panonun Soğutma Tipi: Doğal
- Mahfazaya Montaj Şekli: Koyunak
- Çıvata Çözeltimi: NORM / Galvanizli - Çelik
- MP10 Çıvata B8
- MP15 Çıvata B8
- MP12 Çıvata B8
- Montaj: ATOS / Galvanizli Çelik (3 Adet)

(Belge Kapsamının Dışında Sıralı Sayfada)

14.10 / 2025  
Ata GÜNGÖR, BAŞLI  
Genel Müdür

UTTEST LABORATUVARLARI LTD. ŞTİ. - www.uttest.com.tr - info@uttest.com.tr

Belge geçerli periyodu 3 yıl olup belgenin geçerliliği firmamız UTTEST ailesi belgelendirme şartlarına uyumuna ve ya da en az bir ay önceki güncellenen belgenin geçerliliğine bağlıdır. TÜRKAK (Ulusal Akademi Akademi) Forumu (IAF) Karşılıklı Tanınma Anlaşması (MLA) ile imzalanmıştır.

The validity period is 3 years and validity of the document depends on the accuracy of surveillance audit to be held at least once a year and compliance of UT product certification provisions of the company. TÜRKAK has signed International Accreditation Forum (IAF) and Mutual Recognition Arrangement (MLA).

**Lvt**

**ÜRÜN BELGESİ / PRODUCT CERTIFICATE**

**Belge Kapsamı** NILPA PANO SANAYİ TİCARET A.Ş.  
(261-1-62208/R2 numaralı belge devamı)

**DAHİLİ DİKLİ TİP ADP PANO**

- Metal / Zeminle Sabitlenen / Bina İç / IP41 / IK 10
- Numune Boyutları (h x w x d): 2050 mm x 800 mm x 800 mm'e kadar
- İki Güç Kaybı: 1000W (2050mm x 800mm x 800mm için)
- Panonun Sac Kalınlığı (Metal) (mm): LULUSOYLAR / Karkas Sac 1,5 mm Galvanizli /ç Tavkiyeler 1,5 mm, Galvanizli On Kapak 1,5 mm, DKP Yan Arka Kapaklar 1 mm DKP/Perde Sacları 1 mm DKP/Çelik 1mm DKP
- Kilitlenme Sistemi Marka - Model: ATOS Adet Isıyapıcı Kilit (1 Adet)
- Boya Çözeltimi: AKZO NOBEL / Elektrostatik Polyester Toz Boya / RAL 7035 - 70e120 Miron (Çip Çeşne Polyester)
- Panonun Soğutma Tipi: Doğal
- Mahfazaya Montaj Şekli: Çıvata
- Çıvata Çözeltimi: NORM / Galvanizli - Çelik
- MP10 Çıvata B8
- MP15 Çıvata B8
- MP12 Çıvata B8
- Montaj: ATOS / Galvanizli Çelik (3 Adet)

**DAHİLİ DİKLİ TİP TAVALI MCD PANO**

- Metal / Zeminle Sabitlenen / Bina İç / IP41 / IK 10
- Numune Boyutları (h x w x d): 2050 mm x 800 mm x 800 mm'e kadar
- İki Güç Kaybı: 1000W (2050mm x 800mm x 800mm için)
- Panonun Sac Kalınlığı (Metal) (mm): LULUSOYLAR / Karkas Sac 1,5 mm Galvanizli /ç Tavkiyeler 1,5 mm, Galvanizli On Kapak 1,5 mm, DKP Yan Arka Kapaklar 1 mm DKP/Perde Sacları 1 mm DKP/Çelik 1mm DKP
- Kilitlenme Sistemi Marka - Model: ATOS Adet Isıyapıcı Kilit (1 Adet)
- Boya Çözeltimi: AKZO NOBEL / Elektrostatik Polyester Toz Boya / RAL 7035 - 70e120 Miron (Çip Çeşne Polyester)
- Panonun Soğutma Tipi: Doğal
- Mahfazaya Montaj Şekli: Çıvata
- Çıvata Çözeltimi: NORM / Galvanizli - Çelik
- MP10 Çıvata B8
- MP15 Çıvata B8
- MP12 Çıvata B8
- Montaj: ATOS / Galvanizli Çelik (3 Adet)

(Belge Kapsamının Dışında Sıralı Sayfada)

14.10 / 2025  
Ata GÜNGÖR, BAŞLI  
Genel Müdür

UTTEST LABORATUVARLARI LTD. ŞTİ. - www.uttest.com.tr - info@uttest.com.tr

Belge geçerli periyodu 3 yıl olup belgenin geçerliliği firmamız UTTEST ailesi belgelendirme şartlarına uyumuna ve ya da en az bir ay önceki güncellenen belgenin geçerliliğine bağlıdır. TÜRKAK (Ulusal Akademi Akademi) Forumu (IAF) Karşılıklı Tanınma Anlaşması (MLA) ile imzalanmıştır.

The validity period is 3 years and validity of the document depends on the accuracy of surveillance audit to be held at least once a year and compliance of UT product certification provisions of the company. TÜRKAK has signed International Accreditation Forum (IAF) and Mutual Recognition Arrangement (MLA).

**Lvt**

**ÜRÜN BELGESİ / PRODUCT CERTIFICATE**

**Belge Kapsamı** NILPA PANO SANAYİ TİCARET A.Ş.  
(261-1-62208/R2 numaralı belge devamı)

**DAHİLİ DİKLİ TİP SAYAÇ PANO**

- Metal / Zeminle Sabitlenen / Bina İç / IP41 / IK 10
- Numune Boyutları (h x w x d): 2050 mm x 800 mm x 800 mm'e kadar
- İki Güç Kaybı: 1000W (2050mm x 800mm x 800mm için)
- Panonun Sac Kalınlığı (Metal) (mm): LULUSOYLAR / Karkas Sac 1,5 mm Galvanizli /ç Tavkiyeler 1,5 mm, Galvanizli On Kapak 1,5 mm, DKP Yan Arka Kapaklar 1 mm DKP/Perde Sacları 1 mm DKP/Çelik 1mm DKP
- Kilitlenme Sistemi Marka - Model: ATOS Adet Isıyapıcı Kilit (1 Adet)
- Boya Çözeltimi: AKZO NOBEL / Elektrostatik Polyester Toz Boya / RAL 7035 - 70e120 Miron (Çip Çeşne Polyester)
- Panonun Soğutma Tipi: Doğal
- Mahfazaya Montaj Şekli: Çıvata
- Çıvata Çözeltimi: NORM / Galvanizli - Çelik
- MP10 Çıvata B8
- MP15 Çıvata B8
- MP12 Çıvata B8
- Montaj: ATOS / Galvanizli Çelik (3 Adet)

**PERDE SAGLI TABLO SIVA ALTI**

- Metal / Zeminle Sabitlenen / Bina İç / IP41 / IK 10
- Numune Boyutları (h x w x d): 1050 mm x 650 mm x 160 mm'e kadar
- İki Güç Kaybı: 100W (1050mm x 650mm x 160mm için)
- Panonun Sac Kalınlığı (Metal) (mm): LULUSOYLAR / Karkas Sac 1,5 mm Galvanizli /ç Tavkiyeler 1,5 mm Galvanizli On Kapak 1,5 mm, DKP Yan Arka Kapaklar 1 mm DKP/Perde Sacları 1 mm DKP/Çelik 1mm DKP
- Kilitlenme Sistemi Marka - Model: Çeyrek Doğru Kilit (1 Adet)
- Boya Çözeltimi: AKZO NOBEL / Elektrostatik Polyester Toz Boya / RAL 7035 - 70e120 Miron (Çip Çeşne Polyester)
- Panonun Soğutma Tipi: Doğal
- Mahfazaya Montaj Şekli: Koyunak
- Çıvata Çözeltimi: NORM / Galvanizli - Çelik
- MP10 Çıvata B8
- MP15 Çıvata B8
- MP12 Çıvata B8
- Montaj: ATOS / Galvanizli Çelik (2 Adet)

(Belge Kapsamının Dışında Sıralı Sayfada)

14.10 / 2025  
Ata GÜNGÖR, BAŞLI  
Genel Müdür

UTTEST LABORATUVARLARI LTD. ŞTİ. - www.uttest.com.tr - info@uttest.com.tr

Belge geçerli periyodu 3 yıl olup belgenin geçerliliği firmamız UTTEST ailesi belgelendirme şartlarına uyumuna ve ya da en az bir ay önceki güncellenen belgenin geçerliliğine bağlıdır. TÜRKAK (Ulusal Akademi Akademi) Forumu (IAF) Karşılıklı Tanınma Anlaşması (MLA) ile imzalanmıştır.

The validity period is 3 years and validity of the document depends on the accuracy of surveillance audit to be held at least once a year and compliance of UT product certification provisions of the company. TÜRKAK has signed International Accreditation Forum (IAF) and Mutual Recognition Arrangement (MLA).

**Lvt**

ÜRÜN BELGESİ / PRODUCT CERTIFICATE



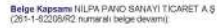
- Numune Boyutları (h x w x d): 1050

- TAVALI MCC TABLO SIVA ALTI**  
Metal Tablo, Metal Kapaklı, Metal Kapaklı, Metal Kapaklı

- (Beige Kapuzen-Overalls, Schwarz-Weiß-Strapazierleder-Mulch)

Belge geçerlilik periyodu 3 yıl olup belgenin geçerliliği, firmamız LVY için belgelendirme kuruluşu tarafından yapılan periyodik gözden geçirilme ve belge tamamlanmasıyla birlikte, TÜRKAK (Ulusal Kuruluş (ÜK)) Kurallık Kuruluş Akademi (KKA) aracılığıyla.

ÜRÜN BELGESİ / PRODUCT CERTIFICATE



- Mumukshu Bhawan Varanasi Collection

- PIYANO PANO**  
Mitar, L. D. 1999. *Estuaries and Coasts* 22: 100-109.

- (Bölge Kapasitansını Devrenin Sonrakı Sayfasında)

Belge geçerlik periyodu 3 yıl olup belgenin geçerliliği firmamız ÜT'ün belgelerinde yattığı  
en az bir kez yapılacak güncelleme sonrasında beyanları tamamlanarak taksitli 720000 TL  
firmamız ÜT) Karşılıklı Yatırım Anlaşması (M.A) çerçevesinde

**ÜRÜN BELGESİ / PRODUCT CERTIFICATE**



- Metal / Duvara Sabitleyen / Bin
- Mumune Boyutları (h x w x d): 8

- HARICI TABLO TAVALI MOC TABLO

- Beige Karpasının Deyimi Sosraki Sayfesinde/

**LİT TEST LABORATUVARILARI LTD. ŞTİ.** - [www.lit.com.tr](http://www.lit.com.tr) - [info@lit.com.tr](mailto:info@lit.com.tr)  
Belge geçerlilik periyodu 3 yıl olup belgenin geçerliliği Türkiye LİT için belgelenme şartları ve onay kuralları çerçevesinde değerlendirilerek belgenin yenilenmesi sağlanmaktadır. (TÜRKAK 11/2010 Sayılı Kararı ile Karşılaştırmalı Analiz Yürürlükte) (M.A) Sınavı için geçerlidir.

**TEST SERTIFIKASI / TEST CERTIFICATE**



Saray Modern Keresteciler San. Sit. 4. Cad. No: 9 K.Kazan - Ankara - TÜRKİYE  
Tel: +90 312 815 13 25 - 26 • Fax: +90 312 815 13 27 • e-mail: [ivc@ivc.com.tr](mailto:ivc@ivc.com.tr)



Schalt-, Panel- und Schranksysteme



Sağlık Nachbarschaft Soğuksu Straße  
No 1 / A1 Ergene / Tekirdağ



+90 282 686 77 33  
+90 532 305 37 59



info@nilpapano.com



www.nilpapano.com