



Системы щитов, панелей и шкафов

Controlled **Power**, Continuous **Energy**

---

[www.nilpapano.com](http://www.nilpapano.com)

# О НАС

Наша компания Nilra Pano A.Ş. была основана в 2022 году в соответствии с нашим желанием принять участие в качестве производителя в секторе электроэнергетики, в котором мы работаем с 2003 года. Основной целью бренда Nilra Pano в нашей компании является предоставление профессиональных решений для удовлетворения потребностей наших клиентов в этой области с помощью широкого ассортимента панельной продукции, которую мы производим на нашем предприятии, расположенном в Текирдаге/Эргене.

Среди наших стандартных и специально разработанных продуктов на производственной площадке Nilra Pano: модульный напольный шкаф, настенный навесной шкаф, напольный шкаф для внешней установки, шкаф из нержавеющей стали, шкафы из abs-пластика, шкафы управления, лотки кабельные, стабилизатор и стеллажный шкаф. Кроме того, по запросу могут быть изготовлены специальные панели.

Мы ставим во главу угла философию качества в наших производственных процессах, стремясь к максимальной удовлетворенности клиентов. В этом контексте мы предлагаем превосходное качество нашей продукции в соответствии со стандартами ISO 9001, ISO 14001 и OHSAS 18001 в соответствии с системами управления окружающей средой и охраной здоровья и безопасности труда.

Мы ежедневно поднимаем качество и бизнес-процессы на новый уровень, увеличивая инвестиции в НИОКР и внимательно следя за технологическими разработками и инновациями в мире. Мы придаем большое значение развитию наших производственных процессов в соответствии с ожиданиями, заранее определяя потребности, принимая понимание инноваций и внедряя их в нашу работу.

Компания Nilra Pano активно продолжает экспортную деятельность в соответствии с нашей целью - иметь право голоса на мировом рынке. Мы планируем продолжать нашу экспортную политику в различных регионах мира, расширяя объемы торговли.

С момента своего основания мы продолжаем оставаться долгосрочным партнером наших клиентов в соответствии с нашей целью быть первым выбором в отрасли и предоставлять услуги с уверенностью.

[www.nilrapano.com](http://www.nilrapano.com)



## МИССИЯ

Наша главная миссия - предоставлять нашим клиентам самые инновационные решения на самом высоком уровне качества, стремясь к нулевой ошибке в производственных процессах и внимательно следя за технологическими разработками в мире.



**СПАСИБО, ЧТО  
ВЫБРАЛИ НАС!**

## Видение

Наше видение – стать конкурентоспособным на международном уровне, ведущим, надёжным и востребованным брендом в электроэнергетической отрасли.

## Почему выбирают нас?



### Широкий ассортимент продукции

Мы предлагаем возможность индивидуального подхода к выполнению ваших заказов благодаря широкому ассортименту продукции, специально разработанной для вас в соответствии с вашими потребностями, что позволит вам удовлетворить все ваши потребности в одном месте.



### Удовлетворенность клиентов

Мы уделяем первоочередное внимание удовлетворённости клиентов и обеспечиваем своевременную и бесперебойную доставку ваших заказов без ущерба для качества продукции.



### Опытный персонал

В нашей компании, приоритетом для которой всегда остаются потребности наших клиентов, трудятся опытные и квалифицированные сотрудники, постоянно повышающие уровень своей квалификации.



### Инновационные технологии

Мы предлагаем вам самые инновационные решения благодаря наличию у нас современного оборудования, отвечающего последним технологическим тенденциям.



### Продукция с гарантией качества

Мы обеспечиваем нашим клиентам техническую поддержку в различных сферах применения наших шкафов, прошедших типовые испытания, которые мы производим в соответствии со стандартом TS EN IEC 62208: 2023.

# СОДЕРЖАНИЕ

## СЕРИЯ N - МОДУЛЬНЫЕ НАПОЛЬНЫЕ ШКАФЫ

МОДУЛЬНЫЙ НАПОЛЬНЫЙ ШКАФ С ПОДСТАВКОЙ ИЗ СТАЛЬНОГО ЛИСТА	1
МОДУЛЬНЫЙ НАПОЛЬНЫЙ ШКАФ С МОНТАЖНОЙ ПАНЕЛЬЮ ИЗ СТАЛЬНОГО ЛИСТА	2
МОДУЛЬНЫЙ НАПОЛЬНЫЙ ШКАФ С ДВУСТВОРЧАТОЙ ДВЕРЬЮ И ПОДСТАВКОЙ ИЗ СТАЛЬНОГО ЛИСТА	3
КАРКАС МОДУЛЬНОЙ СИСТЕМЫ	4
КАРКАС МОДУЛЬНОЙ СИСТЕМЫ С ПОДСТАВКОЙ ИЗ СТАЛЬНОГО ЛИСТА	5
НАПОЛЬНЫЙ МОДУЛЬНЫЙ ШКАФ ДЛЯ СЧЕТЧИКОВ	6

## СЕРИЯ I - ШКАФЫ ДЛЯ ВНЕШНЕЙ УСТАНОВКИ

НАПОЛЬНЫЙ ШКАФ ДЛЯ ВНЕШНЕЙ УСТАНОВКИ С ПОДСТАВКОЙ ИЗ СТАЛЬНОГО ЛИСТА	7
НАПОЛЬНЫЙ ШКАФ ДЛЯ ВНЕШНЕЙ УСТАНОВКИ С МОНТАЖНОЙ ПАНЕЛЬЮ ИЗ СТАЛЬНОГО ЛИСТА	7
НАСТЕННЫЙ ШКАФ ДЛЯ ВНЕШНЕЙ УСТАНОВКИ С ПОДСТАВКОЙ ИЗ СТАЛЬНОГО ЛИСТА	8
НАСТЕННЫЙ ШКАФ ДЛЯ ВНЕШНЕЙ УСТАНОВКИ С МОНТАЖНОЙ ПАНЕЛЬЮ ИЗ СТАЛЬНОГО ЛИСТА	8

## СЕРИЯ L - НАСТЕННЫЕ ШКАФЫ

НАСТЕННЫЙ НАВЕСНОЙ ШКАФ С ПОДСТАВКОЙ ИЗ СТАЛЬНОГО ЛИСТА	9
НАСТЕННЫЙ НАВЕСНОЙ ШКАФ С МОНТАЖНОЙ ПАНЕЛЬЮ ИЗ СТАЛЬНОГО ЛИСТА	10
ПОЛУМОДУЛЬНЫЙ НАСТЕННЫЙ НАВЕСНОЙ ШКАФ С МОНТАЖНОЙ ПАНЕЛЬЮ ИЗ СТАЛЬНОГО ЛИСТА	11
НАСТЕННЫЙ ВСТРАИВАЕМЫЙ ШКАФ С ПОДСТАВКОЙ ИЗ СТАЛЬНОГО ЛИСТА	12
НАСТЕННЫЙ ВСТРАИВАЕМЫЙ ШКАФ С МОНТАЖНОЙ ПАНЕЛЬЮ ИЗ СТАЛЬНОГО ЛИСТА	13
НАСТЕННЫЙ НАВЕСНОЙ РАСПРЕДЕЛИТЕЛЬНЫЙ + СЛАБОТОЧНЫЙ ШКАФ	14
НАСТЕННЫЙ ВСТРАИВАЕМЫЙ РАСПРЕДЕЛИТЕЛЬНЫЙ + СЛАБОТОЧНЫЙ ШКАФ	14

## СЕРИЯ P - ШКАФЫ УПРАВЛЕНИЯ

ШКАФ УПРАВЛЕНИЯ С КОНСОЛЬЮ	15
ШКАФ УПРАВЛЕНИЯ - ПУЛЬТ	16
ШКАФ УПРАВЛЕНИЯ - КИОСК	16

## **СЕРИЯ А - ШКАФЫ СПЕЦИАЛЬНОГО ИЗГОТОВЛЕНИЯ**

ШКАФ УПРАВЛЕНИЯ ПОДЪЁМНЫМИ МЕХАНИЗМАМИ	17
ШКАФ СРЕДНЕГО НАПРЯЖЕНИЯ	17
НАПОЛЬНЫЙ ШКАФ ДЛЯ СТРОЙПЛОЩАДКИ	18
ШКАФ УЛИЧНОГО ИСПОЛНЕНИЯ	18

## **СЕРИЯ S - ШКАФЫ ИЗ НЕРЖАВЕЮЩЕЙ СТАЛИ**

ШКАФ ИЗ НЕРЖАВЕЮЩЕЙ СТАЛИ С ПОДСТАВКОЙ ИЗ СТАЛЬНОГО ЛИСТА	19
ПОЛУМОДУЛЬНЫЙ НАПОЛЬНЫЙ ШКАФ ИЗ НЕРЖАВЕЮЩЕЙ СТАЛИ С ПОДСТАВКОЙ	19

## **СЕРИЯ В - ШКАФЫ ИЗ ABS-ПЛАСТИКА**

ШКАФ ИЗ ABS-ПЛАСТИКА С НЕПРОЗРАЧНОЙ ДВЕРЬЮ, С МОНТАЖНОЙ ПАНЕЛЬЮ	20
ШКАФ ИЗ ABS-ПЛАСТИКА С ПРОЗРАЧНОЙ ДВЕРЬЮ, С МОНТАЖНОЙ ПАНЕЛЬЮ	20
ШКАФ ИЗ ABS-ПЛАСТИКА С НЕПРОЗРАЧНОЙ ДВЕРЬЮ	20
ШКАФ ИЗ ABS-ПЛАСТИКА С ПРОЗРАЧНОЙ ДВЕРЬЮ	20

## **СЕРИЯ С - ДОПОЛНИТЕЛЬНАЯ ПРОДУКЦИЯ**

КРЫШНЫЕ ВЕНТИЛЯТОРЫ	21
ФИЛЬТРЫ	21
ЯЩИКИ ДЛЯ ДОКУМЕНТАЦИИ	21
МОНТАЖНАЯ ПАНЕЛЬ / ПОДСТАВКА ИЗ СТАЛЬНОГО ЛИСТА	22

## **СЕРИЯ R - СТАБИЛИЗАТОР И СТЕЛЛАЖНЫЙ ШКАФ**

СТЕЛЛАЖНЫЙ ШКАФ	23
СТАБИЛИЗАТОР	23

## **ЛОТКИ КАБЕЛЬНЫЕ**

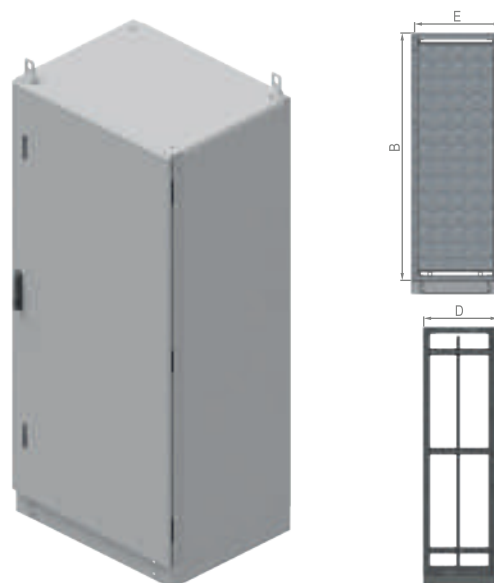
ЛОТКИ КАБЕЛЬНЫЕ УСИЛЕННОГО ТИПА	24
СОЕДИНИТЕЛЬНЫЕ ЭЛЕМЕНТЫ	24
РЕДУКЦИИ	24

## **НАШИ СЕРТИФИКАТЫ**

25

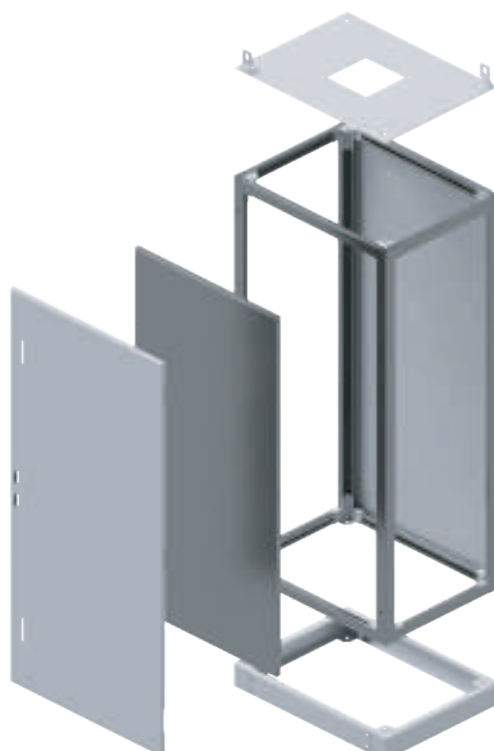
# МОДУЛЬНЫЙ НАПОЛЬНЫЙ ШКАФ С ПОДСТАВКОЙ ИЗ СТАЛЬНОГО ЛИСТА

ТЕХНИЧЕСКИЕ ХАРАКТЕРИСТИКИ	
Тип	Напольный
Конструкция	Модульный
Области применения	Промышленность
Класс защиты	IP 55
Цвет	RAL 7035
Особенности окраски	Электростатическое порошковое покрытие
Глубина	400-600 мм
Ширина	400-800 мм
Высота	1600-2000 мм
Дверь	Одностворчатая дверь
Опция	Подставка из стального листа



- Высота указана без учета размера основания.
- При оформлении заказа необходимо указать расположение отверстий на дверях для воздушных фильтров, энергоанализаторов и сигнализации.
- В зависимости от предпочтений двери могут комплектоваться стеклом.
- Дверь устанавливается на скрытых петлях и закрывается при помощи замка Espagnolette.
- Задняя и боковые стенки имеют аналогичную конструкцию.
- Направление открывания двери можно менять.
- Для обеспечения защиты от воздействия влаги и пыли двери имеют полиуретановое уплотнение.
- Дверь можно установить с передней и задней стороны.
- Благодаря модульной конструкции возможно соединение шкафов в ряд.
- Для получения информации о ценах обращайтесь к нашему представителю

КОД ПРОДУКТА	ширина x длина x глубина (см)	подставка из стального листа
NP.MD.TS.40*160*40	40 x 160 x 40	348 x 1350
NP.MD.TS.50*160*40	50 x 160 x 40	448 x 1350
NP.MD.TS.60*160*40	60 x 160 x 40	548 x 1350
NP.MD.TS.40*160*50	40 x 160 x 50	348 x 1350
NP.MD.TS.50*160*50	50 x 160 x 50	448 x 1350
NP.MD.TS.60*160*50	60 x 160 x 50	548 x 1350
NP.MD.TS.40*180*40	40 x 180 x 40	348 x 1650
NP.MD.TS.50*180*40	50 x 180 x 40	448 x 1650
NP.MD.TS.60*180*40	60 x 180 x 40	548 x 1650
NP.MD.TS.40*180*50	40 x 180 x 50	348 x 1650
NP.MD.TS.50*180*50	50 x 180 x 50	448 x 1650
NP.MD.TS.60*180*50	60 x 180 x 50	548 x 1650
NP.MD.TS.70*180*50	70 x 180 x 50	648 x 1650
NP.MD.TS.50*200*40	50 x 200 x 40	448 x 1850
NP.MD.TS.60*200*40	60 x 200 x 40	548 x 1850
NP.MD.TS.70*200*40	70 x 200 x 40	648 x 1850
NP.MD.TS.50*200*50	50 x 200 x 50	448 x 1850
NP.MD.TS.60*200*50	60 x 200 x 50	548 x 1850
NP.MD.TS.70*200*50	70 x 200 x 50	648 x 1850
NP.MD.TS.80*200*50	80 x 200 x 50	748 x 1850
NP.MD.TS.70*200*60	70 x 200 x 60	648 x 1850
NP.MD.TS.80*200*60	80 x 200 x 60	748 x 1850

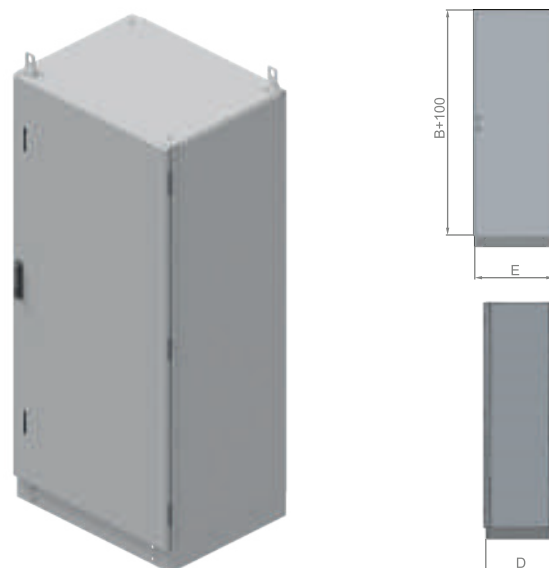




# МОДУЛЬНЫЙ НАПОЛЬНЫЙ ШКАФ С МОНТАЖНОЙ ПАНЕЛЬЮ ИЗ СТАЛЬНОГО ЛИСТА

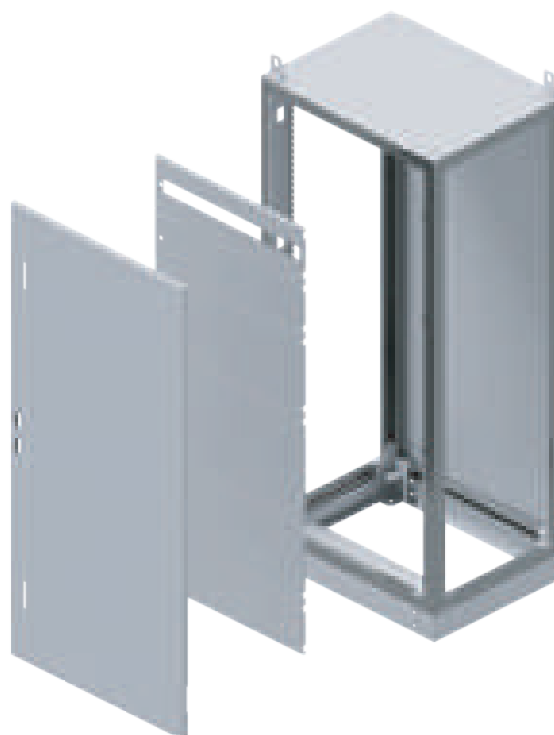
**niLPA**

ТЕХНИЧЕСКИЕ ХАРАКТЕРИСТИКИ	
Тип	Напольный
Конструкция	Модульный
Области применения	Промышленность
Класс защиты	IP 55
Цвет	RAL 7035
Особенности окраски	Электростатическое порошковое покрытие
Глубина	400-600 мм
Ширина	400-800 мм
Высота	1600-2000 мм
Дверь	Одностворчатая дверь
Опция	Монтажная панель из стального листа



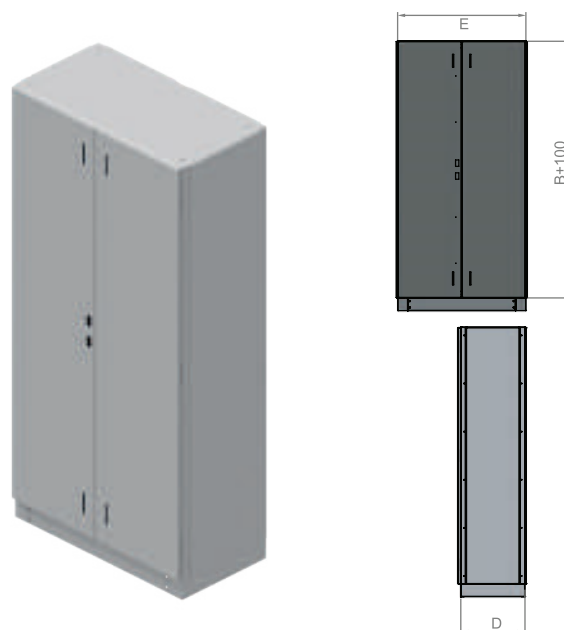
- Высота указана без учета размера основания.
- При оформлении заказа необходимо указать расположение отверстий на дверях для воздушных фильтров, энергоанализаторов и сигнализации.
- Благодаря модульной системе монтажных панелей, их можно легко установить.
- В конструкцию панели можно вносить изменения, при оформлении заказа необходимо указать размеры панели и внутренних вырезов.
- Количество автоматов, указанных в таблице, относится к одному ряду.
- Направление открывания дверей, устанавливаемых с передней и задней сторон, можно менять.
- Полиуретановый уплотнитель, замок Espagnolette и скрытые петли защищают двери от воздействия влаги и пыли.
- В зависимости от предпочтений двери могут комплектоваться стеклом.
- Благодаря модульной конструкции возможно соединение шкафов в ряд.

КОД ПРОДУКТА	ширина x длина x глубина (см)	К-ВО АВТОМАТОВ
NP.MD.PS.40*160*40	40 x 160 x 40	14
NP.MD.PS.50*160*40	50 x 160 x 40	19
NP.MD.PS.60*160*40	60 x 160 x 40	25
NP.MD.PS.40*160*50	40 x 160 x 50	14
NP.MD.PS.50*160*50	50 x 160 x 50	19
NP.MD.PS.60*160*50	60 x 160 x 50	25
NP.MD.PS.40*180*40	40 x 180 x 40	14
NP.MD.PS.50*180*40	50 x 180 x 40	19
NP.MD.PS.60*180*40	60 x 180 x 40	25
NP.MD.PS.40*180*50	40 x 180 x 50	14
NP.MD.PS.50*180*50	50 x 180 x 50	19
NP.MD.PS.60*180*50	60 x 180 x 50	25
NP.MD.PS.70*180*50	70 x 180 x 50	29
NP.MD.PS.50*200*40	50 x 200 x 40	19
NP.MD.PS.60*200*40	60 x 200 x 40	25
NP.MD.PS.70*200*40	70 x 200 x 40	29
NP.MD.PS.50*200*50	50 x 200 x 50	19
NP.MD.PS.60*200*50	60 x 200 x 50	25
NP.MD.PS.70*200*50	70 x 200 x 50	29
NP.MD.PS.80*200*50	80 x 200 x 50	35
NP.MD.PS.70*200*60	70 x 200 x 60	29
NP.MD.PS.80*200*60	80 x 200 x 60	35



# МОДУЛЬНЫЙ НАПОЛЬНЫЙ ШКАФ С ДВУСТВОРЧАТОЙ ДВЕРЬЮ И ПОДСТАВКОЙ ИЗ СТАЛЬНОГО ЛИСТА

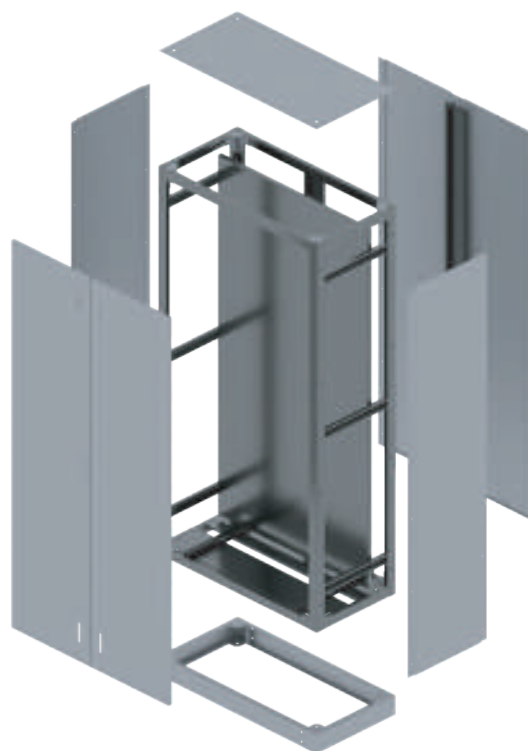
ТЕХНИЧЕСКИЕ ХАРАКТЕРИСТИКИ	
Тип	Напольный
Конструкция	Модульный
Области применения	Промышленность
Класс защиты	IP 55
Цвет	RAL 7035
Особенности окраски	Электростатическое порошковое покрытие
Глубина	400-500 мм
Ширина	1200 мм
Высота	1600-2000 мм
Дверь	Двустворчатая дверь
Опция	Подставка из стального листа



- Высота указана без учета размера основания.
- Направление открывания двери можно менять.
- Дверь устанавливается на скрытых петлях и закрывается при помощи замка Espagnolette.
- Задняя и боковые стенки имеют аналогичную конструкцию.
- При оформлении заказа необходимо указать расположение отверстий на дверях для воздушных фильтров, энергоанализаторов и сигнализации.

- В зависимости от предпочтений двери могут комплектоваться стеклом.
- Благодаря модульной конструкции возможно соединение шкафов в ряд.
- Для обеспечения защиты от воздействия влаги и пыли двери имеют полиуретановое уплотнение.
- Дверь можно установить с передней и задней стороны.
- Для получения информации о ценах обращайтесь к нашему представителю

КОД ПРОДУКТА	ширина x длина x глубина (см)	подставка из стального листа
NP.MD.TSÇ.120*160*40	120 x 160 x 40	1048 x 1350
NP.MD.TSÇ.120*180*40	120 x 180 x 40	1048 x 1550
NP.MD.TSÇ.120*200*40	120 x 200 x 40	1048 x 1850
NP.MD.TSÇ.120*160*50	120 x 160 x 50	1048 x 1350
NP.MD.TSÇ.120*180*50	120 x 180 x 50	1048 x 1550
NP.MD.TSÇ.120*200*50	120 x 200 x 50	1048 x 1850

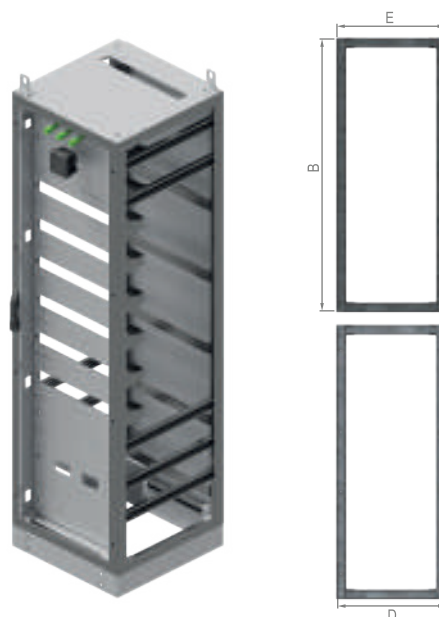




# КАРКАС МОДУЛЬНОЙ СИСТЕМЫ

niLPA

ТЕХНИЧЕСКИЕ ХАРАКТЕРИСТИКИ	
Тип	Напольный
Конструкция	Модульный
Толщина листа	1,5 мм
Вид материала	Оцинкованная сталь
Глубина	400 - 600 мм
Ширина	400 - 800 мм
Высота	1600 - 2000 мм



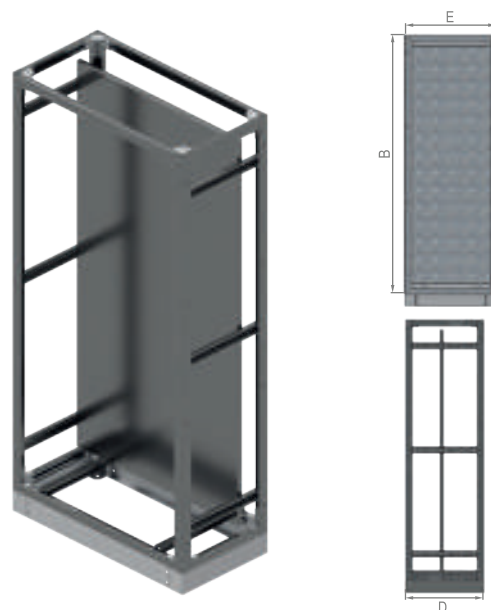
- Высота указана без учёта размера основания.
- Благодаря полностью модульной бесшовной конструкции можно вносить изменения в каркас.
- Для получения информации о ценах обращайтесь к нашему представителю

КОД ПРОДУКТА	ширина x длина x глубина (см)
NP.MD.K.40*160*40	40 x 160 x 40
NP.MD.K.50*160*40	50 x 160 x 40
NP.MD.K.60*160*40	60 x 160 x 40
NP.MD.K.40*160*50	40 x 160 x 50
NP.MD.K.50*160*50	50 x 160 x 50
NP.MD.K.60*160*50	60 x 160 x 50
NP.MD.K.40*180*40	40 x 180 x 40
NP.MD.K.50*180*40	50 x 180 x 40
NP.MD.K.60*180*40	60 x 180 x 40
NP.MD.K.40*180*50	40 x 180 x 50
NP.MD.K.50*180*50	50 x 180 x 50
NP.MD.K.60*180*50	60 x 180 x 50
NP.MD.K.70*180*50	70 x 180 x 50
NP.MD.K.50*200*40	50 x 200 x 40
NP.MD.K.60*200*40	60 x 200 x 40
NP.MD.K.70*200*40	70 x 200 x 40
NP.MD.K.50*200*50	50 x 200 x 50
NP.MD.K.60*200*50	60 x 200 x 50
NP.MD.K.70*200*50	70 x 200 x 50
NP.MD.K.80*200*50	80 x 200 x 50
NP.MD.K.70*200*60	70 x 200 x 60
NP.MD.K.80*200*60	80 x 200 x 60



# КАРКАС МОДУЛЬНОЙ СИСТЕМЫ С ПОДСТАВКОЙ ИЗ СТАЛЬНОГО ЛИСТА

ТЕХНИЧЕСКИЕ ХАРАКТЕРИСТИКИ	
Тип	Напольный
Конструкция	Модульный
Толщина листа	1,5 мм
Вид материала	Оцинкованная сталь
Глубина	400 - 600 мм
Ширина	400 - 800 мм
Высота	1600 - 2000 мм



- Высота указана без учёта размера основания.
- Благодаря полностью модульной бесшовной конструкции можно вносить изменения в каркас.
- Для получения информации о ценах обращайтесь к нашему представителю.

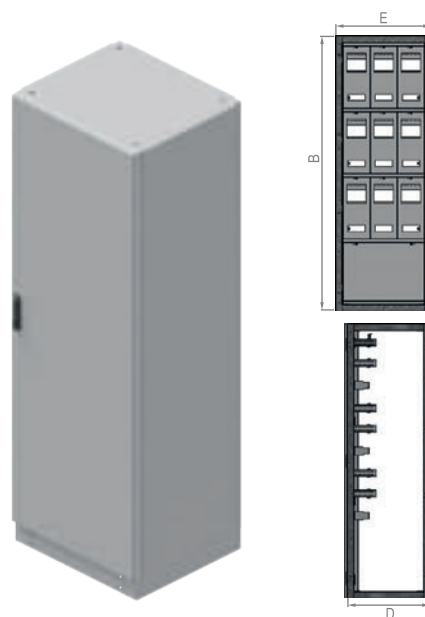
КОД ПРОДУКТА	ширина x длина x глубина (см)	подставка из стального листа
NP.MD.K.TS.40*160*40	40 x 160 x 40	348 x 1450
NP.MD.K.TS.50*160*40	50 x 160 x 40	448 x 1450
NP.MD.K.TS.60*160*40	60 x 160 x 40	548 x 1450
NP.MD.K.TS.40*160*50	40 x 160 x 50	348 x 1450
NP.MD.K.TS.50*160*50	50 x 160 x 50	448 x 1450
NP.MD.K.TS.60*160*50	60 x 160 x 50	548 x 1450
NP.MD.K.TS.40*180*40	40 x 180 x 40	348 x 1650
NP.MD.K.TS.50*180*40	50 x 180 x 40	448 x 1650
NP.MD.K.TS.60*180*40	60 x 180 x 40	548 x 1650
NP.MD.K.TS.40*180*50	40 x 180 x 50	348 x 1650
NP.MD.K.TS.50*180*50	50 x 180 x 50	448 x 1650
NP.MD.K.TS.60*180*50	60 x 180 x 50	548 x 1650
NP.MD.K.TS.70*180*50	70 x 180 x 50	648 x 1650
NP.MD.K.TS.50*200*40	50 x 200 x 40	448 x 1850
NP.MD.K.TS.60*200*40	60 x 200 x 40	548 x 1850
NP.MD.K.TS.70*200*40	70 x 200 x 40	648 x 1850
NP.MD.K.TS.50*200*50	50 x 200 x 50	448 x 1850
NP.MD.K.TS.60*200*50	60 x 200 x 50	548 x 1850
NP.MD.K.TS.70*200*50	70 x 200 x 50	648 x 1850
NP.MD.K.TS.80*200*50	80 x 200 x 50	748 x 1850
NP.MD.K.TS.70*200*60	70 x 200 x 60	648 x 1850
NP.MD.K.TS.80*200*60	80 x 200 x 60	748 x 1850



# НАПОЛЬНЫЙ МОДУЛЬНЫЙ ШКАФ ДЛЯ СЧЕТЧИКОВ

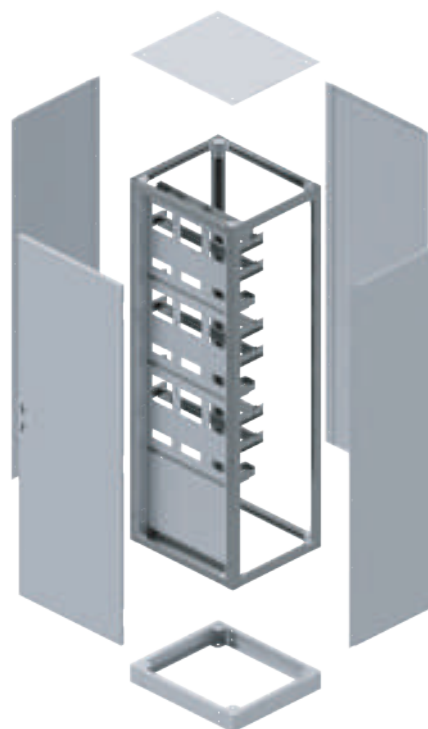
niLPA

ТЕХНИЧЕСКИЕ ХАРАКТЕРИСТИКИ	
Тип	Напольный
Конструкция	Yarı Modüler
Области применения	Промышленность
Класс защиты	IP 55
Цвет	RAL 7035
Особенности окраски	Электростатическое порошковое покрытие
Глубина	400-500 мм
Ширина	400-900 мм
Высота	1600-2000 мм
Дверь	Одно-двустворчатая дверь
Опция	Монтажная панель из стального листа



- Направление открывания дверей можно менять.
- Дверь устанавливается на скрытых петлях и закрывается при помощи замка Espagnolette.
- Задняя и боковые стенки имеют аналогичную конструкцию.
- При оформлении заказа необходимо указать расположение отверстий на дверях для воздушных фильтров, энергоанализаторов и сигнализации.
- В зависимости от предпочтений двери могут комплектоваться стеклом.
- По запросу отсеки для счётчиков могут быть модифицированы.
- Благодаря модульной конструкции возможно соединение шкафов в ряд.
- Для обеспечения защиты от воздействия влаги и пыли двери имеют полиуретановое уплотнение.
- Дверь можно установить с передней и задней стороны.
- Для получения информации о ценах обращайтесь к нашему представителю.

КОД ПРОДУКТА	ширина x длина x глубина (см)	КОЛИЧЕСТВО СЧЕТЧИКОВ
NP.MD.SP.40*160*40	40 x 160 x 40	5
NP.MD.SP.50*160*40	50 x 160 x 40	5
NP.MD.SP.60*160*40	60 x 160 x 40	7
NP.MD.SP.40*160*50	40 x 160 x 50	5
NP.MD.SP.50*160*50	50 x 160 x 50	5
NP.MD.SP.60*160*60	60 x 160 x 60	7
NP.MD.SP.40*180*40	40 x 180 x 40	5
NP.MD.SP.50*180*50	50 x 180 x 50	5
NP.MD.SP.60*180*60	60 x 180 x 60	7
NP.MD.SP.40*180*40	40 x 180 x 40	5
NP.MD.SP.50*180*50	50 x 180 x 50	5
NP.MD.SP.60*180*60	60 x 180 x 60	7
NP.MD.SP.40*200*40	40 x 200 x 40	5
NP.MD.SP.50*200*50	50 x 200 x 50	5
NP.MD.SP.60*200*60	60 x 200 x 60	7
NP.MD.SP.40*200*40	40 x 200 x 40	5
NP.MD.SP.50*200*50	50 x 200 x 50	5
NP.MD.SP.60*200*60	60 x 200 x 60	7
NP.MD.SP.90*200*50	90 x 200 x 50	14



# НАПОЛЬНЫЕ ШКАФЫ ДЛЯ ВНЕШНЕЙ УСТАНОВКИ

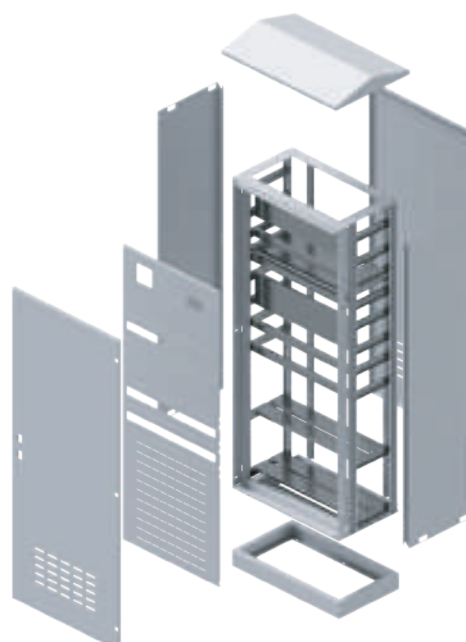
НАПОЛЬНЫЙ ШКАФ ДЛЯ ВНЕШНЕЙ УСТАНОВКИ С ПОДСТАВКОЙ ИЗ СТАЛЬНОГО ЛИСТА	
ТЕХНИЧЕСКИЕ ХАРАКТЕРИСТИКИ	
Тип	Полумодульный
Конструкция	Внешней установки
Области применения	Промышленность
Класс защиты	IP 65
Цвет	RAL 7035
Особенности окраски	Электростатическое порошковое покрытие
Глубина	400-500 мм
Ширина	600-1000 мм
Высота	1500-2000 мм
Дверь	Одно-двустворчатая дверь
Опция	Подставка из стального листа



- Высота указана без учета размера основания.
- При оформлении заказа необходимо указать расположение отверстий на дверях для воздушных фильтров, энергоанализаторов и сигнализации.
- В зависимости от предпочтений двери могут комплектоваться стеклом.
- Дверь устанавливается на скрытых петлях и закрывается при помощи замка Espagnolette.

- Направление открывания двери можно менять.
- Для обеспечения защиты от воздействия влаги и пыли двери имеют полиуретановое уплотнение.
- Двускатная крыша обеспечивает отвод дождевой воды за пределы шкафа.
- Для получения информации о ценах обращайтесь к нашему представителю

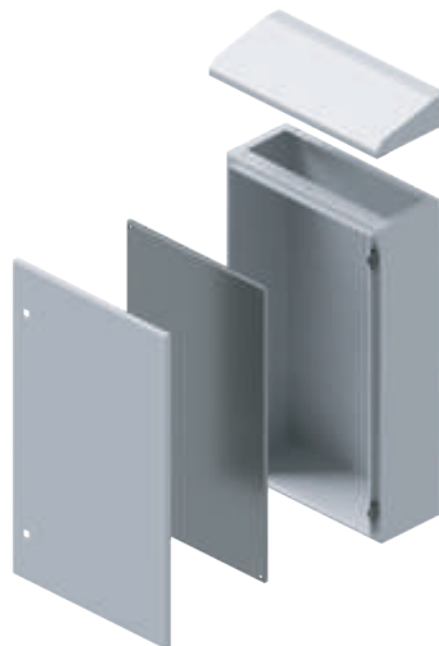
НАПОЛЬНЫЙ ШКАФ ДЛЯ ВНЕШНЕЙ УСТАНОВКИ С МОНТАЖНОЙ ПАНЕЛЬЮ ИЗ СТАЛЬНОГО ЛИСТА	
ТЕХНИЧЕСКИЕ ХАРАКТЕРИСТИКИ	
Тип	Полумодульный
Конструкция	Внешней установки
Области применения	Промышленность
Класс защиты	IP 65
Цвет	RAL 7035
Особенности окраски	Электростатическое порошковое покрытие
Глубина	400-500 мм
Ширина	600-900 мм
Высота	1500-2000 мм
Дверь	Одно-двустворчатая дверь
Опция	Монтажная панель из стального листа



# НАСТЕННЫЕ ШКАФЫ ДЛЯ ВНЕШНЕЙ УСТАНОВКИ

niLPA

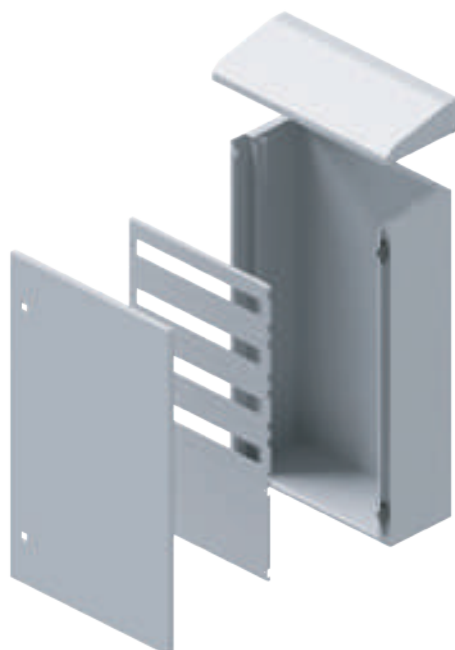
НАСТЕННЫЙ ШКАФ ДЛЯ ВНЕШНЕЙ УСТАНОВКИ С ПОДСТАВКОЙ ИЗ СТАЛЬНОГО ЛИСТА	
ТЕХНИЧЕСКИЕ ХАРАКТЕРИСТИКИ	
Тип	Сварной
Конструкция	Внешней установки
Области применения	Промышленность
Класс защиты	IP 65
Цвет	RAL 7035
Особенности окраски	Электростатическое порошковое покрытие
Глубина	250-300 мм
Ширина	400-900 мм
Высота	600-1200 мм
Дверь	Одно-двустворчатая дверь
Опция	Подставка из стального листа



- При оформлении заказа необходимо указать расположение отверстий на дверях для воздушных фильтров, энергоанализаторов и сигнализации.
- В зависимости от предпочтений двери могут комплектоваться стеклом.
- Для обеспечения защиты от воздействия влаги и пыли двери имеют полиуретановое уплотнение.
- Дверь устанавливается на скрытых петлях и закрывается при помощи замка Espagnolette.

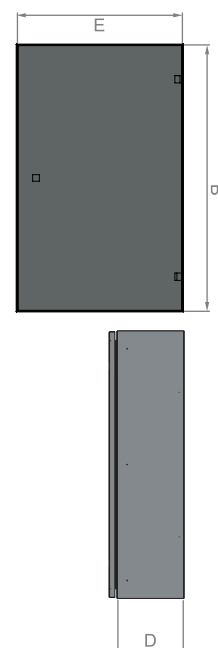
- Направление открывания двери можно менять.
- Односкатная крыша обеспечивает отвод дождевой воды за пределы шкафа.
- Для шкафов с монтажными панелями при оформлении заказа необходимо указать размеры панели и внутренних вырезов.
- Для получения информации о ценах обращайтесь к нашему представителю

НАСТЕННЫЙ ШКАФ ДЛЯ ВНЕШНЕЙ УСТАНОВКИ С МОНТАЖНОЙ ПАНЕЛЬЮ ИЗ СТАЛЬНОГО ЛИСТА	
ТЕХНИЧЕСКИЕ ХАРАКТЕРИСТИКИ	
Тип	Сварной
Конструкция	Внешней установки
Области применения	Промышленность
Класс защиты	IP 65
Цвет	RAL 7035
Особенности окраски	Электростатическое порошковое покрытие
Глубина	200 мм
Ширина	400-900 мм
Высота	600-1200 мм
Дверь	Одно-двустворчатая дверь
Опция	Монтажная панель из стального листа



# НАСТЕННЫЙ НАВЕСНОЙ ШКАФ С ПОДСТАВКОЙ ИЗ СТАЛЬНОГО ЛИСТА

ТЕХНИЧЕСКИЕ ХАРАКТЕРИСТИКИ	
Тип	Сварной
Конструкция	Навесной
Области применения	Промышленность
Класс защиты	IP 55
Цвет	RAL 7035
Особенности окраски	Электростатическое порошковое покрытие
Глубина	150-300 мм
Ширина	300-800 мм
Высота	400-1000 мм
Дверь	Одно-двустворчатая дверь
Опция	Подставка из стального листа



- При оформлении заказа необходимо указать расположение отверстий на дверях для воздушных фильтров, энергоанализаторов и сигнализации.
- Направление открывания двери можно менять.
- Для облегчения крепления шкафов к стене используются настенные кронштейны.

- Для обеспечения защиты от воздействия влаги и пыли двери имеют полиуретановое уплотнение.
- В зависимости от предпочтений двери могут комплектоваться стеклом.
- Для получения информации о ценах обращайтесь к нашему представителю

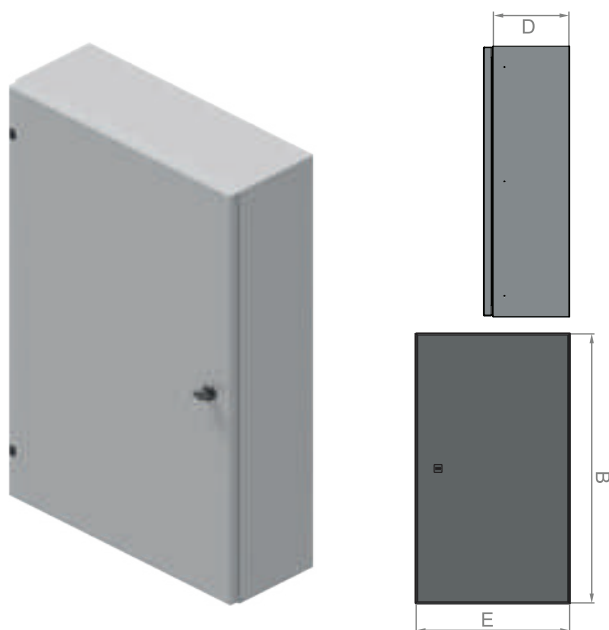




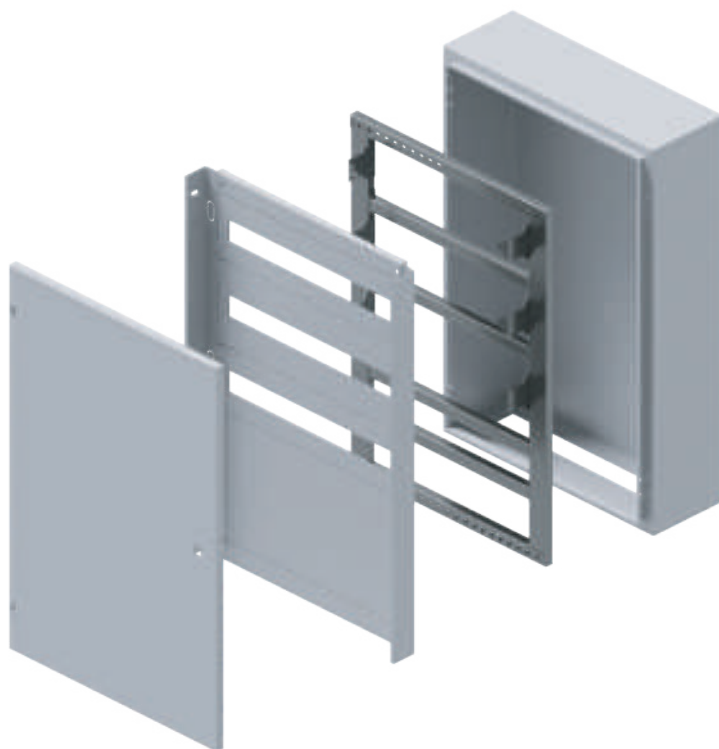
# НАСТЕННЫЙ НАВЕСНОЙ ШКАФ С МОНТАЖНОЙ ПАНЕЛЬЮ ИЗ СТАЛЬНОГО ЛИСТА

**NI LPA**

ТЕХНИЧЕСКИЕ ХАРАКТЕРИСТИКИ	
Тип	Модульный
Конструкция	Навесной
Области применения	Промышленность
Класс защиты	IP 55
Цвет	RAL 7035
Особенности окраски	Электростатическое порошковое покрытие
Глубина	150-250 мм
Ширина	400-800 мм
Высота	500-1000 мм
Дверь	Одно-двустворчатая дверь
Опция	Монтажная панель из стального листа

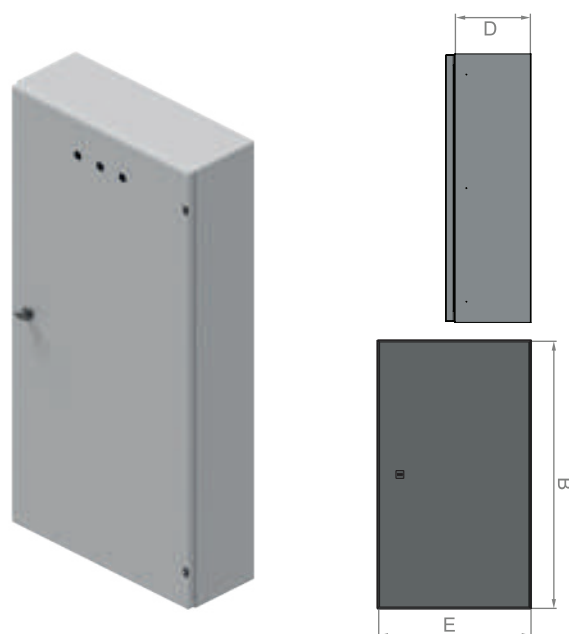


- По запросу в конструкцию монтажной панели могут быть внесены изменения.
- Для шкафов с монтажными панелями при оформлении заказа необходимо указать размеры панели и внутренних вырезов.
- Дверь устанавливается на скрытых петлях и закрывается при помощи замка - бабочки.
- В зависимости от предпочтений двери могут комплектоваться стеклом.
- Направление открывания двери можно менять.
- Для крепления шкафов к стене используются настенные кронштейны.
- Для обеспечения защиты от воздействия влаги и пыли двери имеют полиуретановое уплотнение.
- При оформлении заказа необходимо указать расположение отверстий на дверях для воздушных фильтров, энергоанализаторов и сигнализации.
- Для получения информации о ценах обращайтесь к нашему представителю.

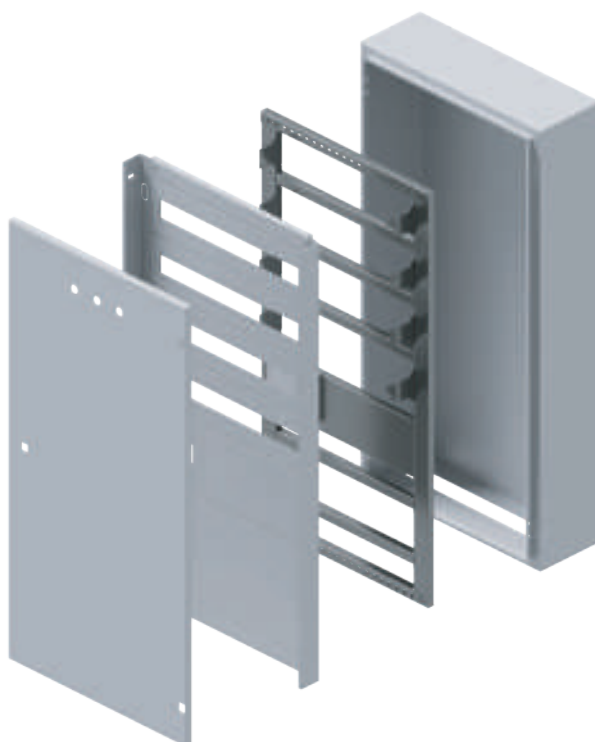


# ПОЛУМОДУЛЬНЫЙ НАСТЕННЫЙ НАВЕСНОЙ ШКАФ С МОНТАЖНОЙ ПАНЕЛЬЮ ИЗ СТАЛЬНОГО ЛИСТА

ТЕХНИЧЕСКИЕ ХАРАКТЕРИСТИКИ	
Тип	Сварной
Конструкция	Навесной
Области применения	Промышленность
Класс защиты	IP 55
Цвет	RAL 7035
Особенности окраски	Электростатическое порошковое покрытие
Глубина	150-400 мм
Ширина	400-800 мм
Высота	500-1000 мм
Дверь	Одно-двустворчатая дверь
Опция	Монтажная панель из стального листа



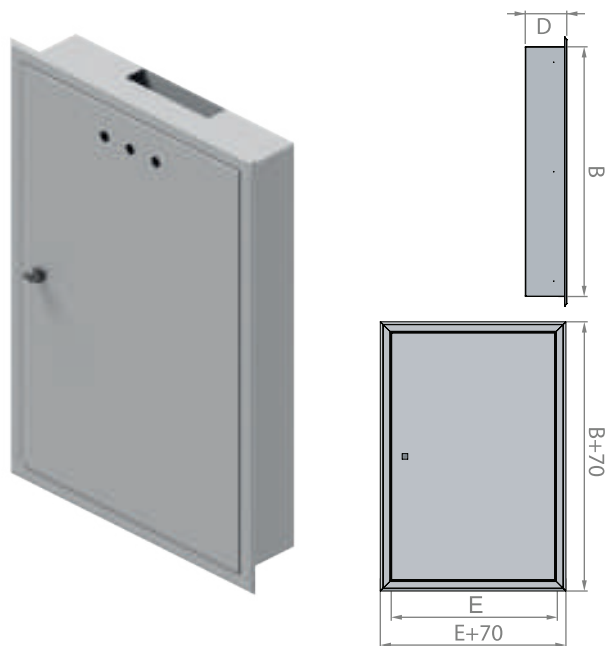
- По запросу в конструкцию монтажной панели могут быть внесены изменения, при оформлении заказа необходимо указать размеры монтажной панели и внутренних вырезов.
- При оформлении заказа необходимо указать расположение отверстий на дверях для воздушных фильтров, энергоанализаторов и сигнализации.
- Дверь устанавливается на скрытых петлях и закрывается при помощи замка - бабочки.
- Для облегчения крепления шкафов к стене используются настенные кронштейны.
- В зависимости от предпочтений двери могут комплектоваться стеклом, а также направление открывания двери можно менять.
- Для обеспечения защиты от воздействия влаги и пыли двери имеют полиуретановое уплотнение.
- Боковые стенки сварные.
- Для получения информации о ценах обращайтесь к нашему представителю.



# НАСТЕННЫЙ ВСТРАИВАЕМЫЙ ШКАФ С ПОДСТАВКОЙ ИЗ СТАЛЬНОГО ЛИСТА

NILPA

ТЕХНИЧЕСКИЕ ХАРАКТЕРИСТИКИ	
Тип	Сварной
Конструкция	Встраиваемый
Области применения	Промышленность
Класс защиты	IP 55
Цвет	RAL 7035
Особенности окраски	Электростатическое порошковое покрытие
Глубина	100-175 мм
Ширина	300-800 мм
Высота	400-1000 мм
Дверь	Одно-двустворчатая дверь
Опция	Подставка из стального листа

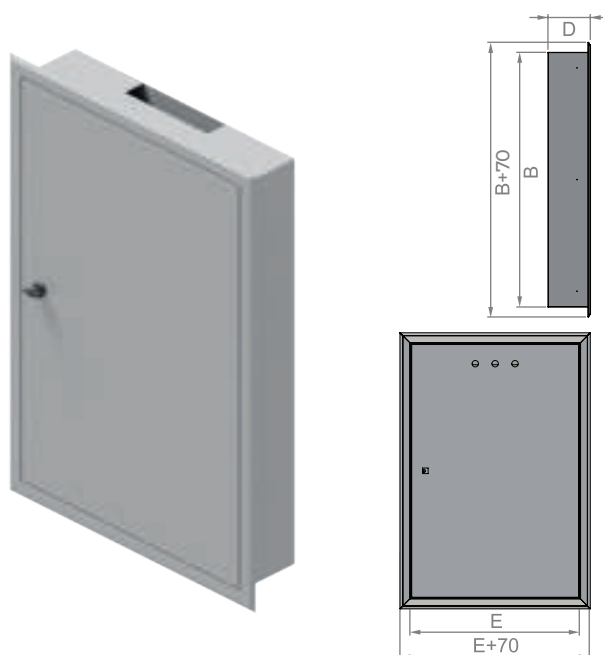


- При оформлении заказа необходимо указать расположение отверстий на дверях для воздушных фильтров, энергоанализаторов и сигнализации.
- В зависимости от предпочтений двери могут комплектоваться стеклом.
- Направление открывания двери можно менять.
- Для обеспечения защиты от воздействия влаги и пыли дверь имеет полиуретановое уплотнение.
- Дверь устанавливается на скрытых петлях и закрывается при помощи замка бабочки.
- Для получения информации о ценах обращайтесь к нашему представителю.

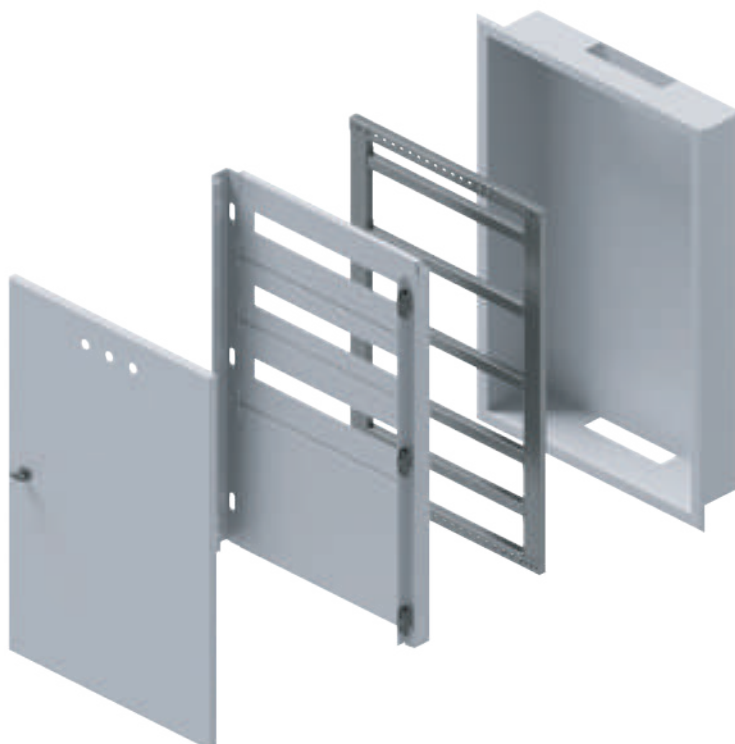


# НАСТЕННЫЙ ВСТРАИВАЕМЫЙ ШКАФ С МОНТАЖНОЙ ПАНЕЛЬЮ ИЗ СТАЛЬНОГО ЛИСТА

ТЕХНИЧЕСКИЕ ХАРАКТЕРИСТИКИ	
Тип	Сварной
Конструкция	Встраиваемый
Области применения	Промышленность
Класс защиты	IP 55
Цвет	RAL 7035
Особенности окраски	Электростатическое порошковое покрытие
Глубина	100-175 мм
Ширина	400-800 мм
Высота	500-1000 мм
Дверь	Одно-двустворчатая дверь
Опция	Монтажная панель из стального листа



- По запросу в конструкцию монтажной панели могут быть внесены изменения.
- Дверь устанавливается на скрытых петлях и закрывается при помощи замка - бабочки.
- При оформлении заказа необходимо указать расположение отверстий на дверях для воздушных фильтров, энергоанализаторов и сигнализации.
- Направление открывания двери можно менять.
- При оформлении заказа необходимо указать размеры монтажной панели и внутренних вырезов.
- Для обеспечения защиты от воздействия влаги и пыли двери имеют полиуретановое уплотнение.
- Для получения информации о ценах обращайтесь к нашему представителю.



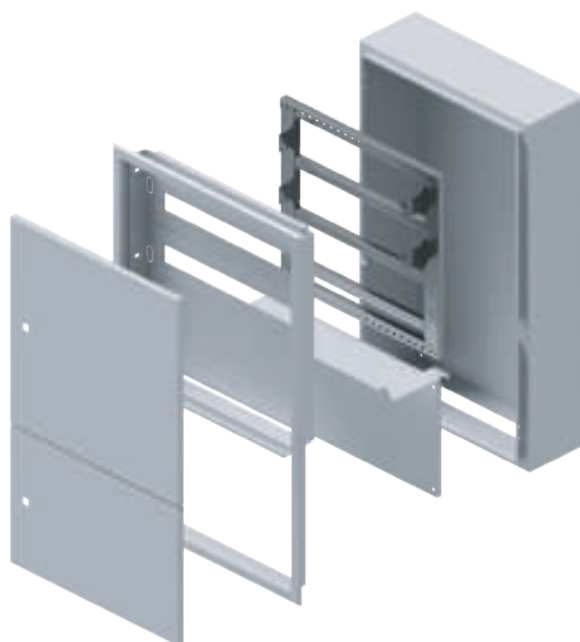
# НАСТЕННЫЕ РАСПРЕДЕЛИТЕЛЬНЫЕ + СЛАБОТОЧНЫЕ ШКАФЫ

**niLPA**

## НАСТЕННЫЙ ВСТРАИВАЕМЫЙ РАСПРЕДЕЛИТЕЛЬНЫЙ + СЛАБОТОЧНЫЙ ШКАФ

### ТЕХНИЧЕСКИЕ ХАРАКТЕРИСТИКИ

Тип	Сварной
Конструкция	Встраиваемый
Области применения	Промышленность
Класс защиты	IP 55
Цвет	RAL 7035
Особенности окраски	Электростатическое порошковое покрытие
Глубина	100-200 мм
Ширина	600 мм
Высота	800-1000 мм
Дверь	Верхняя - нижняя дверь
Опция	Верхняя-распределительный нижняя-слаботочный



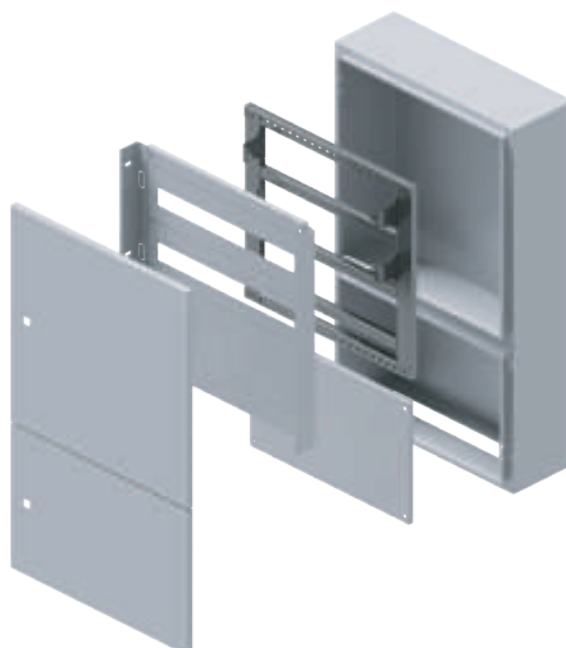
- При оформлении заказа необходимо указать расположение отверстий на дверях для воздушных фильтров, энергоанализаторов и сигнализации.
- Для обеспечения защиты от воздействия влаги и пыли двери имеют полиуретановое уплотнение.

- Направление открывания дверей можно менять.
- В зависимости от предпочтений двери могут комплектоваться стеклом.
- Двери устанавливаются на скрытых петлях и закрываются при помощи замка бабочки.
- Для получения информации о ценах обращайтесь к нашему представителю.

## НАСТЕННЫЙ НАВЕСНОЙ РАСПРЕДЕЛИТЕЛЬНЫЙ + СЛАБОТОЧНЫЙ ШКАФ

### ТЕХНИЧЕСКИЕ ХАРАКТЕРИСТИКИ

Тип	Сварной
Конструкция	Навесной
Области применения	Промышленность
Класс защиты	IP 55
Цвет	RAL 7035
Особенности окраски	Электростатическое порошковое покрытие
Глубина	100-200 mm
Ширина	600 mm
Высота	800-1000 mm
Дверь	Верхняя - нижняя дверь
Опция	Верхняя - распределительный нижняя - слаботочный



# ШКАФ УПРАВЛЕНИЯ С КОНСОЛЬЮ

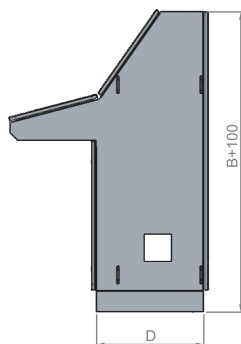
ТЕХНИЧЕСКИЕ ХАРАКТЕРИСТИКИ	
Тип	Сварной
Конструкция	Навесной
Области применения	Промышленность
Класс защиты	IP 55
Цвет	RAL 7035
Особенности окраски	Электростатическое порошковое покрытие
Глубина	500 мм
Ширина	600-1200 мм
Высота	1400 мм
Дверь	Одно-двустворчатая дверь
Опция	Подставка из стального листа



- При оформлении заказа необходимо указать расположение отверстий на дверях для воздушных фильтров, энергоанализаторов и сигнализации.
- В зависимости от предпочтений двери могут комплектоваться стеклом.

- Возможность установки двойной подставки.
- При необходимости вы можете заказать вторую подставку отдельно.
- Для получения информации о ценах обращайтесь к нашему представителю.

КОД ПРОДУКТА	ширина x длина x глубина (см)
NP.PI.60*140*50	60 x 140 x 50
NP.PI.80*140*50	80 x 140 x 50
NP.PI.100*140*50	100 x 140 x 50
NP.PI.120*140*50	120 x 140 x 50





# ШКАФ УПРАВЛЕНИЯ - ПУЛЬТ / ШКАФ УПРАВЛЕНИЯ - КИОСК

**NIIPA**

ШКАФ УПРАВЛЕНИЯ - ПУЛЬТ	
ТЕХНИЧЕСКИЕ ХАРАКТЕРИСТИКИ	
Тип	Сварной
Конструкция	Навесной
Области применения	Промышленность
Класс защиты	IP 55
Цвет	RAL 7035
Особенности окраски	Электростатическое порошковое покрытие
Глубина	500 мм
Ширина	400-1200 мм
Высота	1200 мм
Дверь	Одно-двустворчатая дверь
Опция	Подставка из стального листа



для шкафа управления - пульт,

- При оформлении заказа необходимо указать расположение отверстий на дверях для воздушных фильтров, энергоанализаторов и сигнализации.
- В зависимости от предпочтений двери могут комплектоваться стеклом.
- Возможность установки двойной подставки.
- При необходимости вы можете заказать вторую подставку отдельно.

для шкафа управления - киоск,

- Клавиатура и экран монитора могут быть модифицированы в соответствии с вашими предпочтениями.
- По вашему запросу может быть изготовлен в мобильном (комплектуется роликами) и стационарном исполнении.
- Для получения информации о ценах обращайтесь к нашему представителю.

ШКАФ УПРАВЛЕНИЯ - КИОСК	
ТЕХНИЧЕСКИЕ ХАРАКТЕРИСТИКИ	
Тип	Сварной
Конструкция	Напольный
Области применения	Промышленность
Класс защиты	IP 55
Цвет	RAL 7035
Особенности окраски	Электростатическое порошковое покрытие
Глубина	150-200 мм
Ширина	600 мм
Высота	1400-1500 мм
Дверь	Задняя дверь
Опция	Подставка из стального листа



# ШКАФ УПРАВЛЕНИЯ ПОДЪЕМНЫМИ МЕХАНИЗМАМИ / НАПОЛЬНЫЙ ШКАФ ДЛЯ СТРОЙПЛОЩАДКИ

ШКАФ УПРАВЛЕНИЯ ПОДЪЕМНЫМИ МЕХАНИЗМАМИ	
ТЕХНИЧЕСКИЕ ХАРАКТЕРИСТИКИ	
Тип	Сварной (точечная сварка)
Конструкция	Распределительный щит
Области применения	Промышленность
Класс защиты	IP 55
Цвет	RAL 7035
Особенности окраски	Электростатическое порошковое покрытие
Глубина	120 мм
Ширина	350 мм
Высота	450 мм
Дверь	Одностворчатая дверь
Опция	Монтажная панель из стального листа



- Напольный шкаф для стройплощадки, в зависимости от ваших предпочтений может быть изготовлен с розеткой или без нее.
- Для получения информации о ценах обращайтесь к нашему представителю.

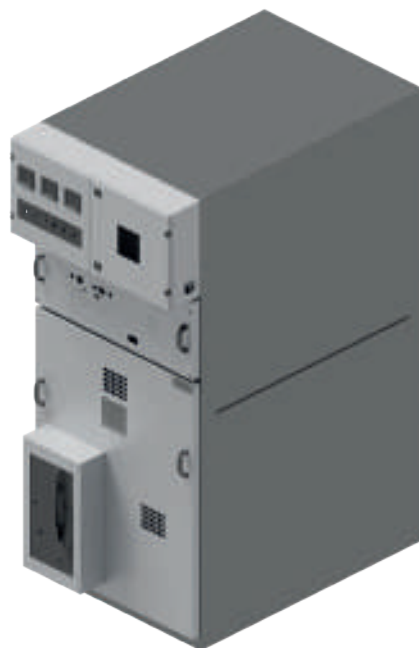
НАПОЛЬНЫЙ ШКАФ ДЛЯ СТРОЙПЛОЩАДКИ	
ТЕХНИЧЕСКИЕ ХАРАКТЕРИСТИКИ	
Тип	Сварной
Конструкция	Распределительный щит
Области применения	Промышленность
Класс защиты	IP 65
Цвет	RAL 7035
Особенности окраски	Электростатическое порошковое покрытие
Глубина	200-400 мм
Ширина	400-900 мм
Высота	800-1200 мм
Дверь	Двустворчатая дверь
Опция	Подставка из стального листа



## ШКАФ СРЕДНЕГО НАПРЯЖЕНИЯ / ШКАФ УЛИЧНОГО ИСПОЛНЕНИЯ

NIIPA

ШКАФ СРЕДНЕГО НАПРЯЖЕНИЯ	
ТЕХНИЧЕСКИЕ ХАРАКТЕРИСТИКИ	
Тип	Напольный
Конструкция	Модульный
Области применения	Промышленность
Класс защиты	IP 55
Цвет краски	RAL 7035
Особенности окраски	Электростатическое порошковое покрытие
Высота	1800 мм



- Для получения информации о ценах обращайтесь к нашему представителю.

ШКАФ УЛИЧНОГО ИСПОЛНЕНИЯ	
ТЕХНИЧЕСКИЕ ХАРАКТЕРИСТИКИ	
Тип	Сварной
Конструкция	Модульный
Области применения	Промышленность
Класс защиты	IP 65
Цвет краски	RAL 7035
Особенности окраски	Электростатическое порошковое покрытие
Дверь	Двустворчатая дверь



# ШКАФЫ ИЗ НЕРЖАВЕЮЩЕЙ СТАЛИ

## ШКАФ ИЗ НЕРЖАВЕЮЩЕЙ СТАЛИ С ПОДСТАВКОЙ ИЗ СТАЛЬНОГО ЛИСТА

### ТЕХНИЧЕСКИЕ ХАРАКТЕРИСТИКИ

Тип	Сварной
Конструкция	Навесной
Области применения	Промышленность
Класс защиты	IP 55
Материал	Нержавеющая сталь марки 304 / 316
Дверь	Одно/двустворчатая дверь
Опция	Подставка из стального листа



- При оформлении заказа необходимо указать расположение отверстий на дверях для воздушных фильтров, энергоанализаторов и сигнализации.
- Направление открывания дверей можно менять.
- Дверь устанавливается на скрытых петлях и закрывается при помощи замка бабочки.

- При оформлении заказа необходимо указать марку нержавеющей стали.
- Для получения информации о ценах обращайтесь к нашему представителю.

## ПОЛУМОДУЛЬНЫЙ НАПОЛЬНЫЙ ШКАФ ИЗ НЕРЖАВЕЮЩЕЙ СТАЛИ С ПОДСТАВКОЙ

### ТЕХНИЧЕСКИЕ ХАРАКТЕРИСТИКИ

Тип	Полумодульный
Конструкция	Напольный
Области применения	Промышленность
Класс защиты	IP 55
Материал	Нержавеющая сталь марки 304
Дверь	Одно/двустворчатая дверь
Опция	Подставка из стального листа



# ШКАФЫ ИЗ ABS-ПЛАСТИКА

NILPA

ШКАФ ИЗ ABS-ПЛАСТИКА С НЕПРОЗРАЧНОЙ  
ДВЕРЬЮ, С МОНТАЖНОЙ ПАНЕЛЬЮ

## ТЕХНИЧЕСКИЕ ХАРАКТЕРИСТИКИ

Конструкция	Навесной
Области применения	Промышленность
Класс защиты	IP 65
Материал	ABS
Дверь	Одностворчатая дверь
Цвет краски	RAL 7035
Термостойкость	-40°C / +80°C



ШКАФ ИЗ ABS-ПЛАСТИКА С ПРОЗРАЧНОЙ  
ДВЕРЬЮ, С МОНТАЖНОЙ ПАНЕЛЬЮ

## ТЕХНИЧЕСКИЕ ХАРАКТЕРИСТИКИ

Конструкция	Навесной
Области применения	Промышленность
Класс защиты	IP 65
Материал	ABS
Дверь	Одностворчатая дверь
Цвет краски	RAL 7035
Термостойкость	-40°C / +80°C



ШКАФ ИЗ ABS-ПЛАСТИКА С  
НЕПРОЗРАЧНОЙ ДВЕРЬЮ

## ТЕХНИЧЕСКИЕ ХАРАКТЕРИСТИКИ

Конструкция	Навесной
Области применения	Промышленность
Класс защиты	IP 65
Материал	ABS
Дверь	Одностворчатая дверь
Цвет краски	RAL 7035
Термостойкость	-40°C / +80°C



ШКАФ ИЗ ABS-ПЛАСТИКА С  
ПРОЗРАЧНОЙ ДВЕРЬЮ

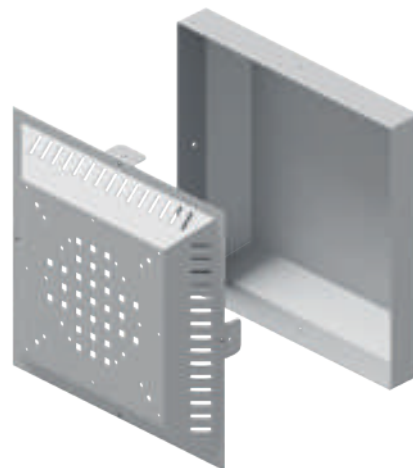
## ТЕХНИЧЕСКИЕ ХАРАКТЕРИСТИКИ

Конструкция	Навесной
Области применения	Промышленность
Класс защиты	IP 65
Материал	ABS
Дверь	Одностворчатая дверь
Цвет краски	RAL 7035
Термостойкость	-40°C / +80°C



## КРЫШНЫЕ ВЕНТИЛЯТОРЫ / ФИЛЬТРЫ / ЯЩИКИ ДЛЯ ДОКУМЕНТОВ

КРЫШНЫЕ ВЕНТИЛЯТОРЫ	
ТЕХНИЧЕСКИЕ ХАРАКТЕРИСТИКИ	
Конструкция	Полумодульный
Области применения	Промышленность
Класс защиты	IP 32
Цвет краски	RAL 7035
Особенности окраски	Электростатическое порошковое покрытие
Толщина листа	1,5 мм
Тип материала	ДКР
КОД ПРОДУКТА	НАЗВАНИЕ ПРОДУКТА
FAN	Вентиляторный модуль
FAN.300	300m <sup>3</sup> FAN
FAN.600	600m <sup>3</sup> FAN
FAN.900	900m <sup>3</sup> FAN



ФИЛЬТРЫ	
ТЕХНИЧЕСКИЕ ХАРАКТЕРИСТИКИ	
Класс защиты	IP 54
Цвет краски	RAL 7035
Тип материала	Пластик
КОД ПРОДУКТА	НАЗВАНИЕ ПРОДУКТА
MEN.105*105	105 x 105 ФИЛЬТР
MEN.150*150	150 x 150 ФИЛЬТР
MEN.250*250	250 x 250 ФИЛЬТР
MEN.325*325	325 x 325 ФИЛЬТР



ЯЩИКИ ДЛЯ ДОКУМЕНТОВ	
ТЕХНИЧЕСКИЕ ХАРАКТЕРИСТИКИ	
Тип	Напольный/Настенный
Области применения	Промышленность
Класс защиты	IP 55
Цвет краски	Ral 7035
Особенности окраски	Электростатическое порошковое покрытие
Толщина листа	1 мм
Размер	Опционально
КОД ПРОДУКТА	РАЗМЕР
PC.1	175 x 200 x 25
PC.2	225 x 230 x 25

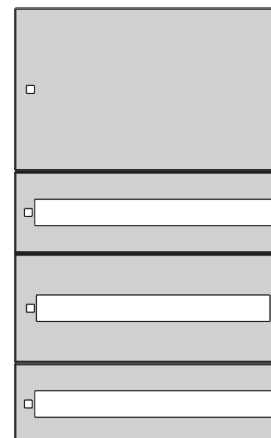




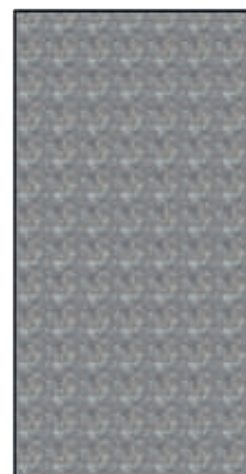
# МОНТАЖНАЯ ПАНЕЛЬ / ПОДСТАВКА ИЗ СТАЛЬНОГО ЛИСТА

NIIPA

МОНТАЖНАЯ ПАНЕЛЬ	
ТЕХНИЧЕСКИЕ ХАРАКТЕРИСТИКИ	
Тип	Напольный/Настенный
Области применения	Промышленность
Класс защиты	IP 55
Цвет краски	Ral 7035
Особенности окраски	Электростатическое порошковое покрытие
Толщина листа	1 мм
Размер	Опционально



ПОДСТАВКА	
ТЕХНИЧЕСКИЕ ХАРАКТЕРИСТИКИ	
Тип	Напольный/Настенный
Конструкция	Модульный
Области применения	Промышленность
Класс защиты	IP 55
Толщина листа	1,5 мм
Тип материала	Оцинкованная сталь
Размер	Опционально



- Для получения информации о ценах обращайтесь к нашему представителю.

# СТЕЛЛАЖНЫЙ ШКАФ / СТАБИЛИЗАТОР

СТЕЛЛАЖНЫЙ ШКАФ	
ТЕХНИЧЕСКИЕ ХАРАКТЕРИСТИКИ	
Тип	Напольный / Настенный
Конструкция	Модульный
Области применения	Промышленность
Класс защиты	IP 55
Особенности окраски	Электростатическое порошковое покрытие
Тип материала	DKP - Оцинкованная сталь
Размер	Опционально



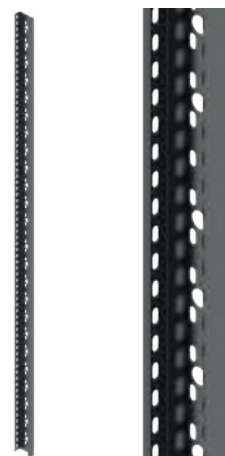
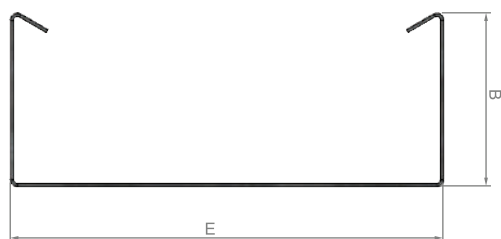
- Представляет собой разборную модульную систему.
- Направление открывания дверей можно менять.
- В зависимости от потребностей продукт подходит как для внутреннего, так и для наружного использования.

- Помощь в выборе подходящего вентиляторного модуля для защиты продукта от перегрева.
- Используется электростатическое порошковое покрытие.
- В нижней части корпуса имеется кабельный ввод.
- Для получения информации о ценах обращайтесь к нашему представителю

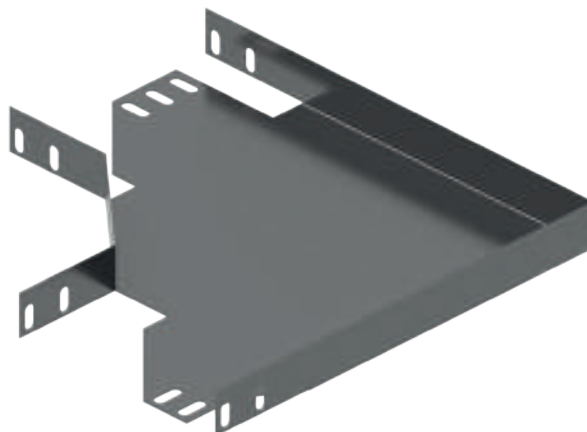
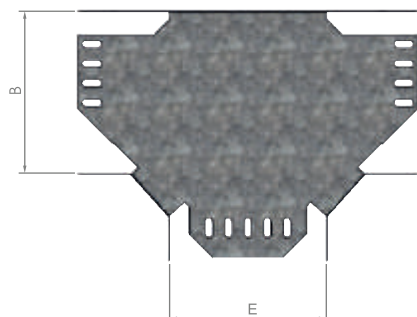
СТАБИЛИЗАТОР	
ТЕХНИЧЕСКИЕ ХАРАКТЕРИСТИКИ	
Тип	Напольный / Настенный
Конструкция	Модульный
Области применения	Промышленность
Класс защиты	IP 55
Особенности окраски	Электростатическое порошковое покрытие
Тип материала	DKP - Оцинкованная сталь
Размер	Опционально



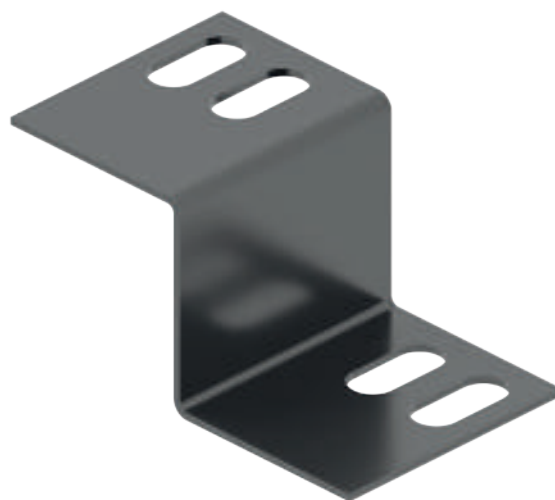
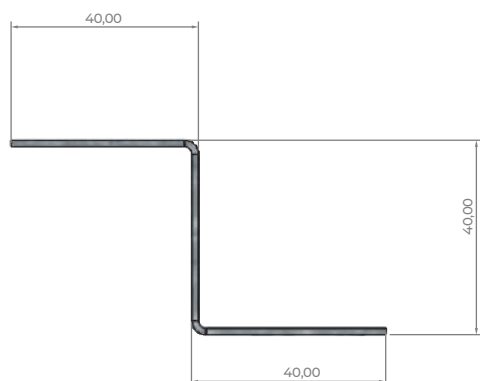
## ЛОТКИ КАБЕЛЬНЫЕ УСИЛЕННОГО ТИПА



## СОЕДИНИТЕЛЬНЫЕ ЭЛЕМЕНТЫ



## РЕДУКЦИИ



TEST SERTİFİKASI / TEST CERTIFICATE



Lvt  
TEST LABORATUVARLARI LTD. ŞTİ.

No	: C-23-2610-R0
Müşteri	: NİLAS ÇELİK SANAYİ TİCARET ANONİM ŞİRKETİ
İmalatçı	: NİLAS ÇELİK SANAYİ TİCARET ANONİM ŞİRKETİ
Ürün Tanımı	: BOŞ MAHFAZALAR
Teknik Veri	: IP4X, IP66, IK10
Test Standardı	: TS EN IEC 62208:2023
Konu	: TEST SONUCU (OLUMLU)
Uygulanan Test(ler)	: İşaretleme, Statik Yükler, Kaldırma Düzeni, Mekanik Çalışma, Metal Ek Parçaların Ekselel Yüklerinin Doğrulaması, Diğ Mekanik Durdurular Karşı Koruma, Koruma Derecesi, Yalıtım Malzemelerinin Doğrulaması, Sınıf I Mahfazanın Açıkta Kalan İçeren Parçaları ile Koruyucu Devre Arasında Etkin Toprak Bütünlüğü, Mar Ötesi Isıya Karşı Dayanaklılık Deneyi (UVI), Karozoya Karşı Dayanaklılık, Islıl Güç Kaybı Yeteneği
Test Rapor Numarası	: 23-2610-R0-N0-1
Sertifika Tarihi	: 09.01.2023

Deney Sorumlusu

Can AKDOĞAN

Bölüm Müdürü

Ata GÜRİ ABLELANI

Burda bizi bulabilirsiniz.  
You can check the certificate details  
via QR code

[www.lvt.com.tr](http://www.lvt.com.tr)

FRT.88 / Rev01 / 1019

Beyaz Modern Kurumlar San. Bk. 4. Cad. No:9 K.Kazan - Ankara - TÜRKİYE  
Tel : +90 312 815 15 25 - 26 • Fax : +90 312 815 15 27 • e-mail : lvt@lvt.com.tr





# НАШИ СЕРТИФИКАТЫ

**UYGUNLUK BEYANI ONAY SERTİFİKASI**  
DECLARATION OF CONFORMITY APPROVAL CERTIFICATE

**Belirli Gerilim Sınırları İçin Tasarlanan**  
**Elektrikli Ekipman ile İlgili Yönetmelik - 2014/35/AB**  
The Low Voltage Directive - 2014/35/EU

Belge Numarası  
Certificate Number : CE 24-0005-02R2

Kuruluşun Adı  
Name of Company : NİLPA PANO SANAYİ TİCARET ANONİM ŞİRKETİ

Kuruluşun Adresi  
Address of Company : SAĞLIK MAH. BOĞUKSULU CAD. INTEGRAL ENDÜSTRİ BLOK NO:1A ERGENE / TEKİRDAĞ

Üretim Yeri Adı  
Name of Manufacture : NİLPA PANO SANAYİ TİCARET ANONİM ŞİRKETİ

Üretim Yeri Adresi  
Address of Manufacture : SAĞLIK MAH. BOĞUKSULU CAD. INTEGRAL ENDÜSTRİ BLOK NO:1A ERGENE / TEKİRDAĞ

Ürün Tanımı  
Product Description : AG ANAHTARLAMA DÜZENİ VE KONTROL DÜZENİ PANOLARI

Ticari Marka  
Trade Mark : LOW-VOLTAGE SWITCHGEAR AND CONTROLGEAR ASSEMBLIES

Model  
Model : NİLPA ELEKTRİK PANO SİSTEMLERİ

İlgili Yönetmelik(ler)  
Relevant Directive(s) : 2014/35/AB BELİRLİ GERİLİM SINIRLARI İÇİN TASARLANAN ELEKTRİK EKİPMAN İLE İLGİLİ YÖNETMELİK 2014/35/EU THE LOW VOLTAGE DIRECTIVE

İlgili Standart(ler)  
Relevant Standard(s) : TS EN IEC 61439-1:2001/AC:2022/AC:2024 IEC 61439-1:2020/EN:2023 TS EN IEC 61439-2:2021 IEC 61439-2:2020

Rapor Numarası  
Report Number : 23-0611-R001-1

İlk Belgelendirme Tarihi  
First Certification Date : 11.01.2024

Yeni Yayın Tarihi  
New Issue Date : 14.10.2025

Geçerlilik Tarihi  
Validity Date : 13.10.2026

QR kodu kullanarak belge geçerliliğini kontrol edebilirsiniz.  
(You can check the validity of the certificate by using QR code.)

14.10.2025  
Ata Gürül Arslanlı  
Genel Müdür

LVT TEST LABORATUVARLARI LTD. ŞTİ. Saray Modern Kuvvetler San. Sit. 4. Cad. No:9 Saray-Kızılay/ANKARA-TM-0312 813 11 25 - 36 - www.lvt.com.tr - info@lvt.com.tr

**Lvt** **CE**

**UYGUNLUK BEYANI ONAY SERTİFİKASI**  
DECLARATION OF CONFORMITY APPROVAL CERTIFICATE

**Belirli Gerilim Sınırları İçin Tasarlanan**  
**Elektrikli Ekipman ile İlgili Yönetmelik - 2014/35/AB**  
The Low Voltage Directive - 2014/35/EU

Belge Numarası  
Certificate Number : CE 24-0005-01R2

Kuruluşun Adı  
Name of Company : NİLPA PANO SANAYİ TİCARET ANONİM ŞİRKETİ

Kuruluşun Adresi  
Address of Company : SAĞLIK MAH. BOĞUKSULU CAD. INTEGRAL ENDÜSTRİ BLOK NO:1A ERGENE / TEKİRDAĞ

Üretim Yeri Adı  
Name of Manufacture : NİLPA PANO SANAYİ TİCARET ANONİM ŞİRKETİ

Üretim Yeri Adresi  
Address of Manufacture : SAĞLIK MAH. BOĞUKSULU CAD. INTEGRAL ENDÜSTRİ BLOK NO:1A ERGENE / TEKİRDAĞ

Ürün Tanımı  
Product Description : Dİ-İLİ ve H-ARİCİ TİP BOŞ MAHAZALAR

Ticari Marka  
Trade Mark : INTERNAL AND EXTERNAL TYPE EMPTY ENCLOSURES

Model  
Model : NİLPA ELEKTRİK PANO SİSTEMLERİ

İlgili Yönetmelik(ler)  
Relevant Directive(s) : 2014/35/AB BELİRLİ GERİLİM SINIRLARI İÇİN TASARLANAN ELEKTRİK EKİPMAN İLE İLGİLİ YÖNETMELİK 2014/35/EU THE LOW VOLTAGE DIRECTIVE

İlgili Standart(ler)  
Relevant Standard(s) : TS EN IEC 62208:2023

Rapor Numarası  
Report Number : 23-2810-R01-1

İlk Belgelendirme Tarihi  
First Certification Date : 11.01.2024

Yeni Yayın Tarihi  
New Issue Date : 14.10.2025

Geçerlilik Tarihi  
Validity Date : 13.10.2026

QR kodu kullanarak belge geçerliliğini kontrol edebilirsiniz.  
(You can check the validity of the certificate by using QR code.)

14.10.2025  
Ata Gürül Arslanlı  
Genel Müdür

LVT TEST LABORATUVARLARI LTD. ŞTİ. Saray Modern Kuvvetler San. Sit. 4. Cad. No:9 Saray-Kızılay/ANKARA-TM-0312 813 11 25 - 36 - www.lvt.com.tr - info@lvt.com.tr

**Lvt** **CE**

**KIOSCERT CERTIFICATE**

Bu Sertifika / This Certificate

**NİLPA PANO SANAYİ TİCARET ANONİM ŞİRKETİ**

Firmasının / Ofisinin Adı  
Name of Company : Sağlık Mah. Soğuksulu Cad. Integral Endüstri No:1 A Ergene / Tekirdağ / Türkiye

Adreslerinde bulunan tesisleri KIOSCERT Belgelendirme tarafından denetlenmiş ve Kalite Yönetim Sistemini  
The facilities at the addresses have been audited by KIOSCERT and Quality Management System

**ISO 9001:2015**

Sertifikasyon şartları kapsamında uygulanmakta olduğu görülmüştür.  
It has been observed that the conditions are applied with in the following scope

**Belgelendirme Kapsamı / Certification Scope**

ELEKTRİK ANA DAĞITIM PANOLARI, BOŞ MAHAZALAR, TALİ PANOLARI MONTAJ, İMALATI VE SATIŞI  
INSTALLATION OF ELECTRICAL MAIN DISTRIBUTION PANELS, EMPTY ENCLOSURES SECONDARY PANELS, MANUFACTURE AND SALE

Teknik Alan / Technical Area : IAF Koşullarına Kod: 19

Sertifika Numarası : QMS-25-0402-NIL  
Certificate Number : QMS-25-0402-NIL

Sertifika İlk Yayın Tarihi : 04.02.2023  
Certificate First Issue Date : 04.02.2023

Sertifika Yeniden Yayın Tarihi : 04.02.2025  
Certificate Renewal Date : 04.02.2025

Sertifika Geçerlilik Tarihi : 03.02.2026  
Certificate Validity Date : 03.02.2026

Sertifika Revizyon No ve Tarihi : 01 / 22.10.2025  
Certificate Revision Number and Date : 01 / 22.10.2025

Belgelendirme Periyodu Bitiş Tarihi : 03.02.2028  
Certification Period and Date : 03.02.2028

**KIOSCERT**

KIOSCERT CERTIFICATION SERVICES LIMITED  
24 Broadlands London England N11 1BL  
Phone: +44 20 8588 1165  
Web: www.kioscert.co.uk E-mail: info@kioscert.co.uk I 99@kioscert.com  
Company Registered in England and Wales with Company Number 14289313

**TEST SERTİFİKASI**  
**TEST CERTIFICATE**

No : C-24-510-R0

Müşteri : NİLAS ÇELİK SANAYİ TİCARET ANONİM ŞİRKETİ

İmalatçı : NİLAS ÇELİK SANAYİ TİCARET ANONİM ŞİRKETİ

Numune Tanımı : ALÇAK GERİLİM ANAHTARLAMA VE KONTROL DÜZENİ

Marka : NİLPA ELEKTRİK PANO SİSTEMLERİ

Teknik Veriler : 60 KA / 300 ms

Test Standardı : IEC TR 61841:2014

Konu : TEST SONUCU (OLUMLU)

Uygulanan Test(ler) : İç Ark Deneyi

Test Rapor Numarası : 24-510-R0-NI-1

Sertifika Tarihi : 28.05.2025

Deney Sorumlusu : ÇETKİ DOĞAN

Bölüm Müdürü : ATA GÜRÜL ARSLANLI

QR kodu kullanarak belge geçerliliğini kontrol edebilirsiniz.  
(You can check the validity of the certificate by using QR code.)

191.88 / Rev02 / 0924

**Lvt**



**ÜRÜN BELGESİ / PRODUCT CERTIFICATE**

**Belge Numarası** 261-1-62208/R2

**Kuruluşun Adı / Firma Adı** NILPA PANO SANAYİ TİCARET A.Ş.

**Kuruluşun Adresi** SAĞLIK MAH. SOĞUKSU CAD. INTEGRAL ENDÜSTRİ NO:1A ERGENİ/TEKİRDAĞ

**Kuruluşun Üretim Yeri Adı** NILPA PANO SANAYİ TİCARET A.Ş.

**Kuruluşun Üretim Yeri Adresi** SAĞLIK MAH. SOĞUKSU CAD. INTEGRAL ENDÜSTRİ NO:1A ERGENİ/TEKİRDAĞ

**Tescilli Ticari Marka** NILPA ELEKTRİK PANO SİSTEMLERİ

**İlgili Standart** TS EN IEC 62208-2023 - Bay Mahfazalar - Akık Gerilim Anahatırına ve Kontrol Sistemine İliş - Genel Kurallar  
IEC 62208-2023 - Enrgy enclosures for low-voltage switchgear and controlgear assemblies - General requirements

**İlk Belgelendirme Tarihi** 20.05.2024

**Yeni Yayın Tarihi** 14.10.2025

**Belgenin Son Geçerlilik Tarihi** 13.10.2028

**Belge Kapsamı**

**HARİCİ DİKLİ TİP ADP PANO**

- Metal / Zeminle Sabitlenen / Bina Dış / IP41 / IK 10
- Numune Boyutları (h x w x d): 2050 mm x 800 mm x 800 mm'e kadar
- İki Güç Kaybı: 1000W (2050mm x 800mm x 800mm için)
- Panonun Sac Kalınlığı (Metal) (mm): LULUSOYLAR / Karkas Sac 1,5 mm Galvanizli /ç Tavkiyeler 1,5 mm, Galvanizli On Kapak 1,5 mm, DKP Yan Arka Kapaklar 1 mm DKP/Perde Sacları 1 mm DKP/Çelik 1mm DKP
- Kilitlenme Sistemi Marka - Model: ATOS Adet Isıyapıcı Kilit (1 Adet)
- Boya Çözeltimi: AKZO NOBEL / Elektrostatik Polyester Toz Boya / RAL 7035 - 70x120 Miron (Çip Çapıne Polyester)
- Panonun Soğutma Tipi: Doğal
- Mahfazaya Montaj Şekli: Koyunak
- Çavata Çözeltimi: NORM / Galvanizli - Çelik
- MP10 Çavata B8
- MP15 Çavata B8
- MP12 Çavata B8
- Montaj: ATOS / Galvanizli Çelik (3 Adet)

(Belge Kapsamının Dışında Sıralı Sayfada)

**QR Kodu**

**Karekod kullanılarak belge doğruluğu kontrol edilebilir.**

14.10 / 2025  
Ata GÜNGÖR, BAŞLI  
Genel Müdür

UTTEST LABORATUVARLARI LTD. ŞTİ. - www.uttest.com.tr - info@uttest.com.tr

Belge geçerli periyodu 3 yıl olup belgenin geçerliliği firmamız UTTEST'in belgelendirme şartlarına uyumuna ve ya da en az bir ayda belgenin geçerliliği firmamız UTTEST'in belgelendirme şartlarına uyumuna bağlıdır. TÜRKAK (Ulusal Akademi Akademi) Forması (IAF) Karşılıklı Tanınma Anlaşması (MLA) ile imzalanmıştır.

The validity period is 3 years and validity of the document depends on the success of surveillance audit to be held at least once a year and compliance of UT product certification provisions of the company. TÜRKAK has signed International Accreditation Forum (IAF) and Multilateral Recognition Arrangement (MLA).

**Lvt**

**ÜRÜN BELGESİ / PRODUCT CERTIFICATE**

**Belge Kapsamı** NILPA PANO SANAYİ TİCARET A.Ş.  
(261-1-62208/R2 numaralı belge devamı)

**HARİCİ DİKLİ TİP TAVALI MCD PANO**

- Metal / Zeminle Sabitlenen / Bina Dış / IP54 / IK 10
- Numune Boyutları (h x w x d): 2050 mm x 800 mm x 800 mm'e kadar
- İki Güç Kaybı: 1000W (2050mm x 800mm x 800mm için)
- Panonun Sac Kalınlığı (Metal) (mm): LULUSOYLAR / Karkas Sac 1,5 mm Galvanizli /ç Tavkiyeler 1,5 mm, Galvanizli On Kapak 1,5 mm, DKP Yan Arka Kapaklar 1 mm DKP/Perde Sacları 1 mm DKP/Çelik 1mm DKP
- Kilitlenme Sistemi Marka - Model: ATOS Adet Isıyapıcı Kilit (1 Adet)
- Boya Çözeltimi: AKZO NOBEL / Elektrostatik Polyester Toz Boya / RAL 7035 - 70x120 Miron (Çip Çapıne Polyester)
- Panonun Soğutma Tipi: Doğal
- Mahfazaya Montaj Şekli: Koyunak
- Çavata Çözeltimi: NORM / Galvanizli - Çelik
- MP10 Çavata B8
- MP15 Çavata B8
- MP12 Çavata B8
- Montaj: ATOS / Galvanizli Çelik (3 Adet)

**HARİCİ DİKLİ TİP SAYAÇ PANO**

- Metal / Zeminle Sabitlenen / Bina Dış / IP41 / IK 10
- Numune Boyutları (h x w x d): 2050 mm x 800 mm x 800 mm'e kadar
- İki Güç Kaybı: 1000W (2050mm x 800mm x 800mm için)
- Panonun Sac Kalınlığı (Metal) (mm): LULUSOYLAR / Karkas Sac 1,5 mm Galvanizli /ç Tavkiyeler 1,5 mm, Galvanizli On Kapak 1,5 mm, DKP Yan Arka Kapaklar 1 mm DKP/Perde Sacları 1 mm DKP/Çelik 1mm DKP
- Kilitlenme Sistemi Marka - Model: ATOS Adet Isıyapıcı Kilit (1 Adet)
- Boya Çözeltimi: AKZO NOBEL / Elektrostatik Polyester Toz Boya / RAL 7035 - 70x120 Miron (Çip Çapıne Polyester)
- Panonun Soğutma Tipi: Doğal
- Mahfazaya Montaj Şekli: Koyunak
- Çavata Çözeltimi: NORM / Galvanizli - Çelik
- MP10 Çavata B8
- MP15 Çavata B8
- MP12 Çavata B8
- Montaj: ATOS / Galvanizli Çelik (3 Adet)

(Belge Kapsamının Dışında Sıralı Sayfada)

14.10 / 2025  
Ata GÜNGÖR, BAŞLI  
Genel Müdür

UTTEST LABORATUVARLARI LTD. ŞTİ. - www.uttest.com.tr - info@uttest.com.tr

Belge geçerli periyodu 3 yıl olup belgenin geçerliliği firmamız UTTEST'in belgelendirme şartlarına uyumuna ve ya da en az bir ayda belgenin geçerliliği firmamız UTTEST'in belgelendirme şartlarına bağlıdır. TÜRKAK (Ulusal Akademi Akademi) Forması (IAF) Karşılıklı Tanınma Anlaşması (MLA) ile imzalanmıştır.

The validity period is 3 years and validity of the document depends on the success of surveillance audit to be held at least once a year and compliance of UT product certification provisions of the company. TÜRKAK has signed International Accreditation Forum (IAF) and Multilateral Recognition Arrangement (MLA).

**Lvt**

**ÜRÜN BELGESİ / PRODUCT CERTIFICATE**

**Belge Kapsamı** NILPA PANO SANAYİ TİCARET A.Ş.  
(261-1-62208/R2 numaralı belge devamı)

**DAHİLİ DİKLİ TİP ADP PANO**

- Metal / Zeminle Sabitlenen / Bina İç / IP41 / IK 10
- Numune Boyutları (h x w x d): 2050 mm x 800 mm x 800 mm'e kadar
- İki Güç Kaybı: 1000W (2050mm x 800mm x 800mm için)
- Panonun Sac Kalınlığı (Metal) (mm): LULUSOYLAR / Karkas Sac 1,5 mm Galvanizli /ç Tavkiyeler 1,5 mm, Galvanizli On Kapak 1,5 mm, DKP Yan Arka Kapaklar 1 mm DKP/Perde Sacları 1 mm DKP/Çelik 1mm DKP
- Kilitlenme Sistemi Marka - Model: ATOS Adet Isıyapıcı Kilit (1 Adet)
- Boya Çözeltimi: AKZO NOBEL / Elektrostatik Polyester Toz Boya / RAL 7035 - 70x120 Miron (Çip Çapıne Polyester)
- Panonun Soğutma Tipi: Doğal
- Mahfazaya Montaj Şekli: Çavata
- Çavata Çözeltimi: NORM / Galvanizli - Çelik
- MP10 Çavata B8
- MP15 Çavata B8
- MP12 Çavata B8
- Montaj: ATOS / Galvanizli Çelik (3 Adet)

**DAHİLİ DİKLİ TİP TAVALI MCD PANO**

- Metal / Zeminle Sabitlenen / Bina İç / IP41 / IK 10
- Numune Boyutları (h x w x d): 2050 mm x 800 mm x 800 mm'e kadar
- İki Güç Kaybı: 1000W (2050mm x 800mm x 800mm için)
- Panonun Sac Kalınlığı (Metal) (mm): LULUSOYLAR / Karkas Sac 1,5 mm Galvanizli /ç Tavkiyeler 1,5 mm, Galvanizli On Kapak 1,5 mm, DKP Yan Arka Kapaklar 1 mm DKP/Perde Sacları 1 mm DKP/Çelik 1mm DKP
- Kilitlenme Sistemi Marka - Model: ATOS Adet Isıyapıcı Kilit (1 Adet)
- Boya Çözeltimi: AKZO NOBEL / Elektrostatik Polyester Toz Boya / RAL 7035 - 70x120 Miron (Çip Çapıne Polyester)
- Panonun Soğutma Tipi: Doğal
- Mahfazaya Montaj Şekli: Çavata
- Çavata Çözeltimi: NORM / Galvanizli - Çelik
- MP10 Çavata B8
- MP15 Çavata B8
- MP12 Çavata B8
- Montaj: ATOS / Galvanizli Çelik (3 Adet)

(Belge Kapsamının Dışında Sıralı Sayfada)

14.10 / 2025  
Ata GÜNGÖR, BAŞLI  
Genel Müdür

UTTEST LABORATUVARLARI LTD. ŞTİ. - www.uttest.com.tr - info@uttest.com.tr

Belge geçerli periyodu 3 yıl olup belgenin geçerliliği firmamız UTTEST'in belgelendirme şartlarına uyumuna ve ya da en az bir ayda belgenin geçerliliği firmamız UTTEST'in belgelendirme şartlarına bağlıdır. TÜRKAK (Ulusal Akademi Akademi) Forması (IAF) Karşılıklı Tanınma Anlaşması (MLA) ile imzalanmıştır.

The validity period is 3 years and validity of the document depends on the success of surveillance audit to be held at least once a year and compliance of UT product certification provisions of the company. TÜRKAK has signed International Accreditation Forum (IAF) and Multilateral Recognition Arrangement (MLA).

**Lvt**

**ÜRÜN BELGESİ / PRODUCT CERTIFICATE**

**Belge Kapsamı** NILPA PANO SANAYİ TİCARET A.Ş.  
(261-1-62208/R2 numaralı belge devamı)

**DAHİLİ DİKLİ TİP SAYAÇ PANO**

- Metal / Zeminle Sabitlenen / Bina İç / IP41 / IK 10
- Numune Boyutları (h x w x d): 2050 mm x 800 mm x 800 mm'e kadar
- İki Güç Kaybı: 1000W (2050mm x 800mm x 800mm için)
- Panonun Sac Kalınlığı (Metal) (mm): LULUSOYLAR / Karkas Sac 1,5 mm Galvanizli /ç Tavkiyeler 1,5 mm, Galvanizli On Kapak 1,5 mm, DKP Yan Arka Kapaklar 1 mm DKP/Perde Sacları 1 mm DKP/Çelik 1mm DKP
- Kilitlenme Sistemi Marka - Model: ATOS Adet Isıyapıcı Kilit (1 Adet)
- Boya Çözeltimi: AKZO NOBEL / Elektrostatik Polyester Toz Boya / RAL 7035 - 70x120 Miron (Çip Çapıne Polyester)
- Panonun Soğutma Tipi: Doğal
- Mahfazaya Montaj Şekli: Çavata
- Çavata Çözeltimi: NORM / Galvanizli - Çelik
- MP10 Çavata B8
- MP15 Çavata B8
- MP12 Çavata B8
- Montaj: ATOS / Galvanizli Çelik (3 Adet)

**PERDE SACLI TABLO BİNA ALTI**

- Metal / Zeminle Sabitlenen / Bina İç / IP41 / IK 10
- Numune Boyutları (h x w x d): 1050 mm x 650 mm x 160 mm'e kadar
- İki Güç Kaybı: 100W (1050mm x 650mm x 160mm için)
- Panonun Sac Kalınlığı (Metal) (mm): LULUSOYLAR / Karkas Sac 1,5 mm Galvanizli /ç Tavkiyeler 1,5 mm Galvanizli On Kapak 1,5 mm, DKP Yan Arka Kapaklar 1 mm DKP/Perde Sacları 1 mm DKP/Çelik 1mm DKP
- Kilitlenme Sistemi Marka - Model: Çeyrek Doğru Kilit (1 Adet)
- Boya Çözeltimi: AKZO NOBEL / Elektrostatik Polyester Toz Boya / RAL 7035 - 70x120 Miron (Çip Çapıne Polyester)
- Panonun Soğutma Tipi: Doğal
- Mahfazaya Montaj Şekli: Çavata
- Çavata Çözeltimi: NORM / Galvanizli - Çelik
- MP10 Çavata B8
- MP15 Çavata B8
- MP12 Çavata B8
- Montaj: ATOS / Galvanizli Çelik (2 Adet)

(Belge Kapsamının Dışında Sıralı Sayfada)

14.10 / 2025  
Ata GÜNGÖR, BAŞLI  
Genel Müdür

UTTEST LABORATUVARLARI LTD. ŞTİ. - www.uttest.com.tr - info@uttest.com.tr

Belge geçerli periyodu 3 yıl olup belgenin geçerliliği firmamız UTTEST'in belgelendirme şartlarına uyumuna ve ya da en az bir ayda belgenin geçerliliği firmamız UTTEST'in belgelendirme şartlarına bağlıdır. TÜRKAK (Ulusal Akademi Akademi) Forması (IAF) Karşılıklı Tanınma Anlaşması (MLA) ile imzalanmıştır.

The validity period is 3 years and validity of the document depends on the success of surveillance audit to be held at least once a year and compliance of UT product certification provisions of the company. TÜRKAK has signed International Accreditation Forum (IAF) and Multilateral Recognition Arrangement (MLA).

**Lvt**

## НАШИ СЕРТИФИКАТЫ





Системы щитов, панелей и шкафов



Микрорайон Саглык, ул. Согуксу № 1 / А1  
Эргене / Текирдаг



+90 282 686 77 33  
+90 532 305 37 59



[info@nilpapano.com](mailto:info@nilpapano.com)



[www.nilpapano.com](http://www.nilpapano.com)